

Il nuovo RX 60 – oltre i limiti delle performance

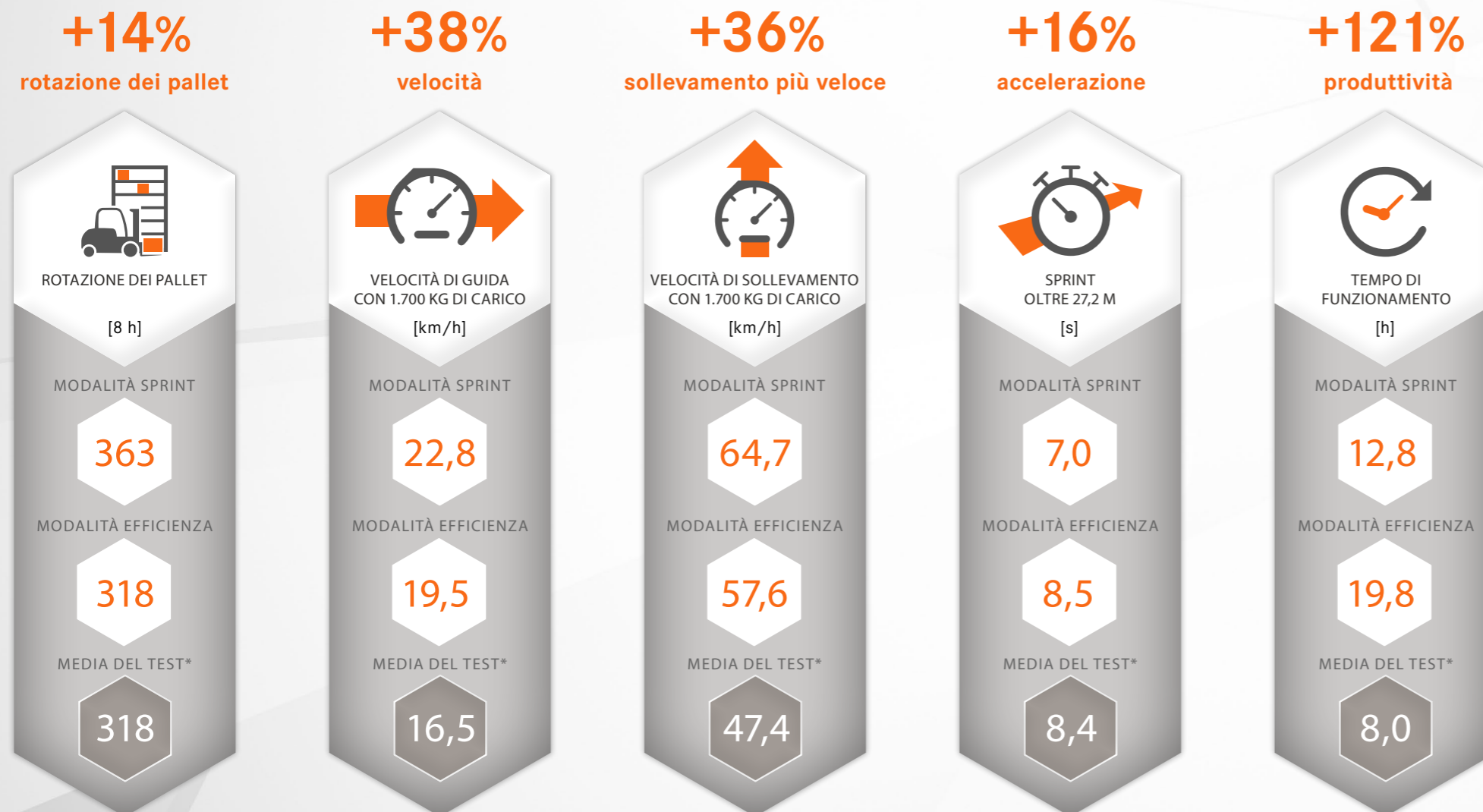
IL MIGLIOR CARRELLO ELEVATORE DELLA CATEGORIA RISPETTO AI CARRELLI ELEVATORI ELETTRICI



“Con il modello ad alte prestazioni della serie RX60, Still fissa nuovi standard nel segmento dei carrelli elettrici controbilanciati. Nella nostra lunga storia, mai prima d’ora un carrello elevatore con motore elettrico aveva fornito prestazioni così elevate.”

“Il modello ad alte prestazioni, appartenente alla nuova serie creata dall’azienda leader Still, accelera, solleva e si muove con la stessa potenza di un carrello controbilanciato diesel, ma senza emissioni di rumore e di gas di scarico, tipiche dei motori a combustione.”

“Se consideriamo il tempo di funzionamento pratico, il carrello elevatore garantisce quasi un giorno e mezzo di lavoro con un’unica carica di batteria. Il tempo di lavoro teorico diventa illimitato utilizzando una batteria a ioni di litio a carica rapida e caricandola durante le pause.”



Test indipendente di carrelli elevatori – rivista f+h – STILL RX 60-25 – 11/2019 – www.logisticsinside.eu
* Valore medio per tutti i carrelli elevatori elettrici/diesel/GPL a quattro ruote di 2,5 - 3,0 t testati

first in intralogistics

Il nuovo RX 60 – oltre i limiti delle performance

IL MIGLIOR CARRELLO ELEVATORE DELLA CATEGORIA RISPETTO AI CARRELLI ELEVATORI DIESEL



“Con il modello ad alte prestazioni della serie RX60, Still fissa nuovi standard nel segmento dei carrelli elettrici controbilanciati. Nella nostra lunga storia, mai prima d’ora un carrello elevatore con motore elettrico aveva fornito prestazioni così elevate.”

“Il modello ad alte prestazioni, appartenente alla nuova serie creata dall’azienda leader Still, accelera, solleva e si muove con la stessa potenza di un carrello controbilanciato diesel, ma senza emissioni di rumore e di gas di scarico, tipiche dei motori a combustione.”

“Se consideriamo il tempo di funzionamento pratico, il carrello elevatore garantisce quasi un giorno e mezzo di lavoro con un’unica carica di batteria. Il tempo di lavoro teorico diventa illimitato utilizzando una batteria a ioni di litio a carica rapida e caricandola durante le pause.”

+9%
rotazione dei pallet



+22%
velocità



+13%
sollevamento più veloce



Un carrello elevatore elettrico con lo sprint di un carrello elevatore diesel!



Massima produttività senza emissioni!



Test indipendente di carrelli elevatori – rivista f+h – STILL RX 60-25 – 11/2019 – www.logisticsinside.eu

* Valore medio per tutti i carrelli elevatori elettrici/diesel/GPL a quattro ruote di 2,5 - 3,0 t testati

first in intralogistics

Il nuovo RX 60 – oltre i limiti delle performance

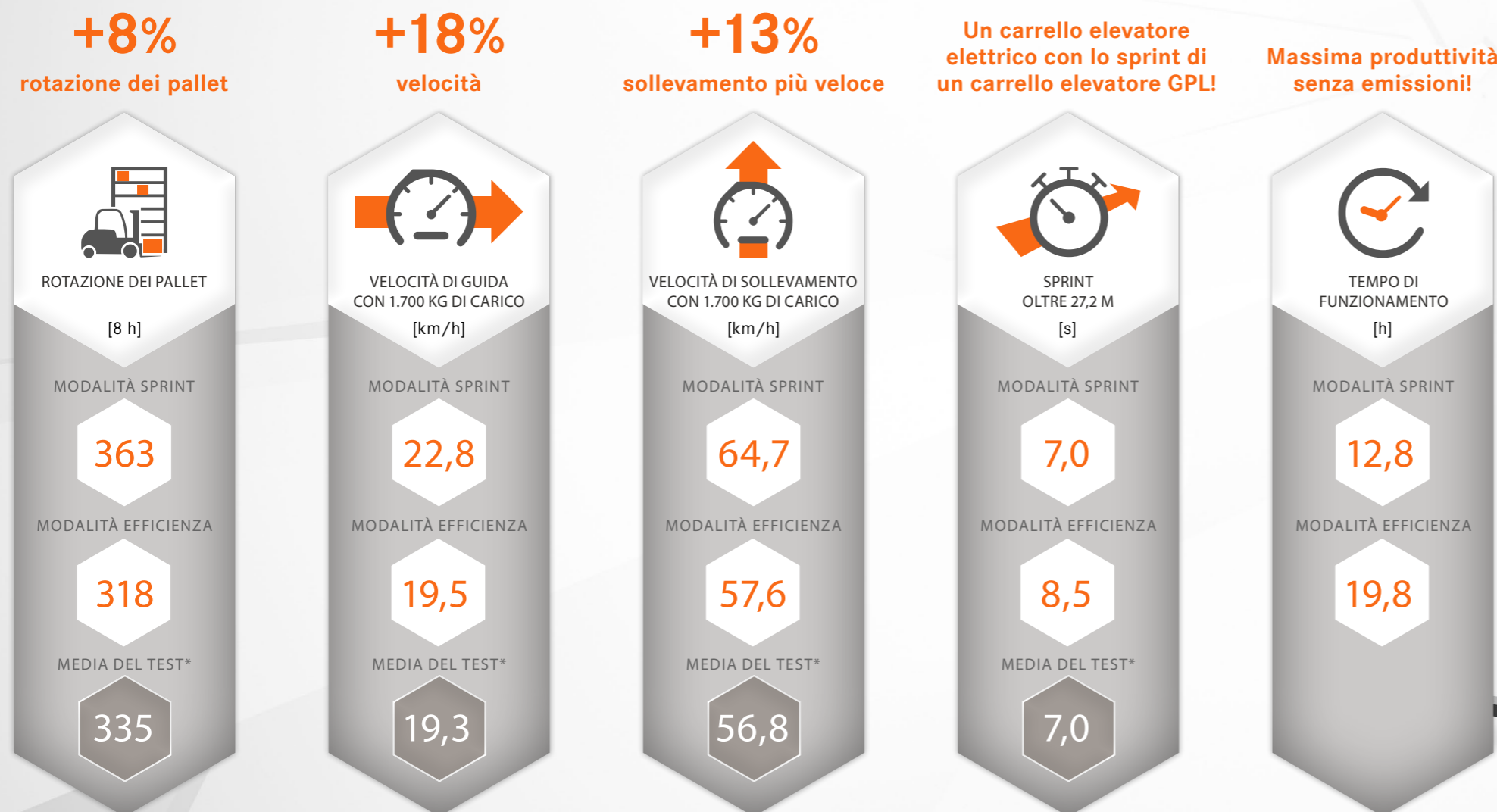
IL MIGLIOR CARRELLO ELEVATORE DELLA CATEGORIA RISPETTO AI CARRELLI ELEVATORI GPL



“Con il modello ad alte prestazioni della serie RX60, Still fissa nuovi standard nel segmento dei carrelli elettrici controbilanciati. Nella nostra lunga storia, mai prima d’ora un carrello elevatore con motore elettrico aveva fornito prestazioni così elevate.”

“Il modello ad alte prestazioni, appartenente alla nuova serie creata dall’azienda leader Still, **accelera, solleva e si muove con la stessa potenza di un carrello controbilanciato diesel, ma senza emissioni di rumore e di gas di scarico, tipiche dei motori a combustione.**”

“Se consideriamo il tempo di funzionamento pratico, il carrello elevatore garantisce quasi un giorno e mezzo di lavoro con un’unica carica di batteria. Il tempo di lavoro teorico diventa illimitato utilizzando una batteria a ioni di litio a carica rapida e caricandola durante le pause.”



Test indipendente di carrelli elevatori – rivista f+h – STILL RX 60-25 – 11/2019 – www.logisticsinside.eu
* Valore medio per tutti i carrelli elevatori elettrici/diesel/GPL a quattro ruote di 2,5 - 3,0 t testati

first in intralogistics