

## RCD/RCG Dati tecnici

### Carrelli elevatori con motore diesel e GPL

---

RCD/RCG 25 Plus

RCD/RCG 30 Plus

RCD/RCG 35 Plus



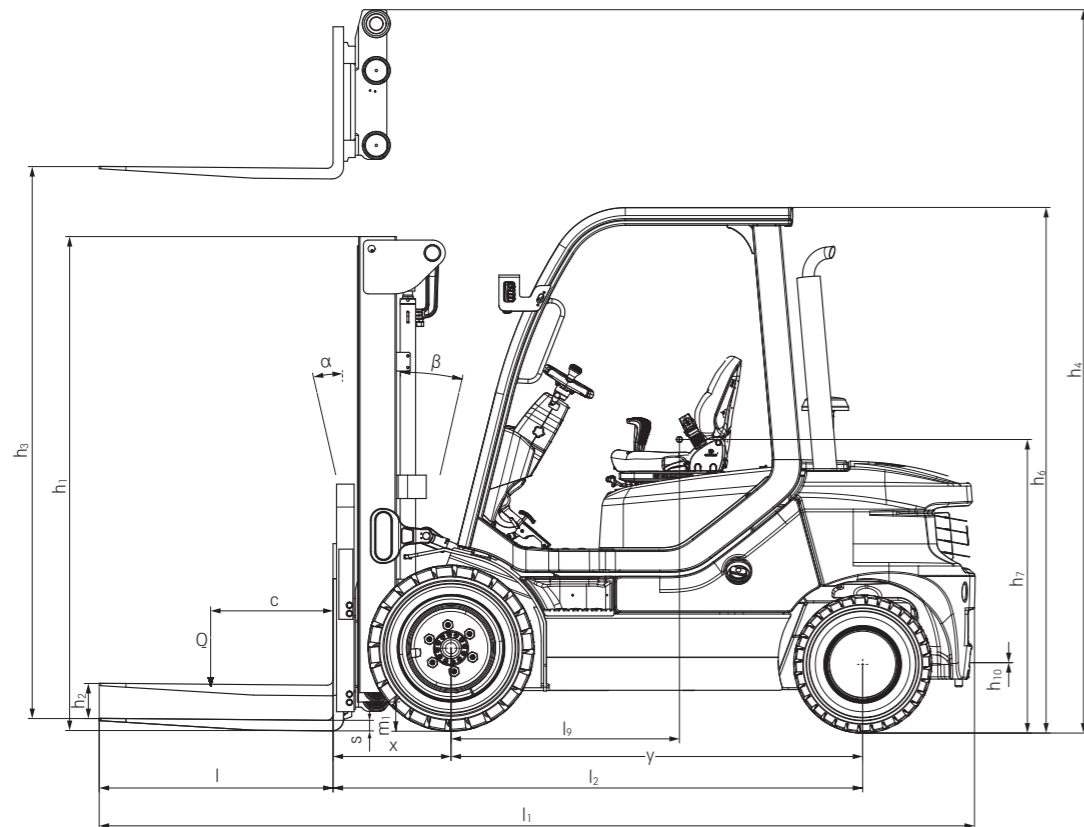


				STILL	STILL	STILL	STILL	STILL	STILL	
				<b>RCD 25 Plus</b>	<b>RCD 30 Plus</b>	<b>RCD 35 Plus</b>	<b>RCG 25 Plus</b>	<b>RCG 30 Plus</b>	<b>RCG 35 Plus</b>	
Caratteristiche	1.1	Produttore								
	1.2	Modello								
	1.3	Alimentazione			Diesel	Diesel	Diesel	LPG	LPG	
	1.4	Manovra			Seduto	Seduto	Seduto	Seduto	Seduto	
	1.5	Classe di portata/carico	Q	kg	2500	3000	3500	2500	3000	
	1.6	Distanza dal baricentro di carico	c	mm	500	500	500	500	500	
	1.8	Distanza carico	x	mm	494	504	509	494	504	
	1.9	Interasse	y	mm	1760	1760	1760	1760	1760	
	2.1	Peso proprio		kg	4250	4620	5060	4180	4680	
Pesi	2.2	Carico assale, con carico	anteriore/posteriore	kg	5820/840	6660/940	7420/1160	5860/840	6700/960	
	2.3	Carico assale, senza carico	anteriore/posteriore	kg	1990/2260	1940/2680	1880/3180	1880/2300	1980/2700	
Ruote/telaio	3.1	Gommatura			Superelastica	Superelastica	Superelastica	Superelastica	Superelastica	
	3.2	Dimensione gomme	anteriore		28x9-15	28x9-15	28x9-15	28x9-15	28x9-15	
	3.3	Dimensione gomme	posteriore		6,5-10	6,5-10	6,5-10	6,5-10	6,5-10	
	3.5	Numero di ruote (x = motrici)			2x/2	2x/2	2x/2	2x/2	2x/2	
	3.6	Carreggiata	anteriore	b <sub>10</sub>	mm	1030	1030	1030	1030	1030
	3.7	Carreggiata	posteriore	b <sub>11</sub>	mm	953	953	953	953	953
Dimensioni base	4.1	Brandeggio/piastra portaforche	avanti/indietro	°	6/12	6/12	6/12	6/12	6/12	
	4.2	Altezza del montante	montante retratto	h <sub>1</sub>	mm	2136	2136	2136	2136	
	4.3	Alzata libera		h <sub>2</sub>	mm	150	150	150	150	
	4.4	Sollevamento		h <sub>3</sub>	mm	3000	3000	3000	3000	
	4.5	Altezza del montante	montante esteso	h <sub>4</sub>	mm	3715	3715	3715	3715	
	4.7	Altezza del tettuccio di protezione (cabina)		h <sub>6</sub>	mm	2221	2221	2221	2221	
	4.8	Altezza del sedile risp. all'altezza SIP/in posizione eretta		h <sub>7</sub>	mm	1223	1223	1223	1223	
	4.12	Altezza di aggancio		h <sub>10</sub>	mm	310	310	310	310	
	4.19	Lunghezza totale		l <sub>1</sub>	mm	3735	3745	3830	3735	
	4.20	Lunghezza compreso dorso forche		l <sub>2</sub>	mm	2735	2745	2830	2735	
	4.21	Larghezza totale		b <sub>1</sub> /b <sub>2</sub>	mm	1265	1265	1265	1265	
	4.22	Dimensioni forche		s/e/l	mm	45/100/1000	45/122/1000	50/150/1000	45/100/1000	
	4.23	Piastra porta forche in base a ISO 2328, classe/forma A, B				IIA	IIIA	IIIA	IIIA	
	4.24	Larghezza della piastra porta forche		b <sub>3</sub>	mm	1040	1100	1100	1040	
	4.31	Altezza libera dal suolo sotto il montante, con carico		m <sub>1</sub>	mm	146	145	144	146	
	4.32	Altezza libera dal suolo centro interasse		m <sub>2</sub>	mm	163	161	159	163	
4.33	Larghezza del corridoio di stivaggio con pallet 1000 x 1200 in senso trasversale		A <sub>st</sub>	mm	4145	4145	4220	4145		
4.34	Larghezza del corridoio di stivaggio con pallet 800 x 1200 in senso longitudinale		A <sub>st</sub>	mm	4345	4345	4420	4345		
4.35	Raggio di sterzata		W <sub>a</sub>	mm	2440	2440	2510	2440		
4.36	Distanza di rotazione minima		b <sub>13</sub>	mm	673,5	673,5	673,5	673,5		
Dati prestazionali	5.1	Velocità di marcia	con/senza carico	km/h	17/17.5	17/17.5	17/17.5	18.3/18.5	18.3/18.5	
	5.2	Velocità di sollevamento	con/senza carico	m/s	0.50/0.55	0.50/0.55	0.50/0.55	0.50/0.58	0.45/0.58	
	5.3	Velocità di abbassamento	con/senza carico	m/s	0.40/0.45	0.40/0.45	0.40/0.45	0.40/0.45	0.40/0.45	
	5.5	Forza di trazione	con/senza carico	N	16700/11200	16500/11100	16300/10900	14960/12080	14965/13589	
	5.7	Pendenza superabile	con/senza carico	%	26/26	22/24	20/22	22/24	20/22	
	5.9	Tempo di accelerazione	con/senza carico	s	4.4/3.5	4.8/3.8	5.2/4.3	5.4/4.6	5.6/4.8	
5.10	Freno di servizio				Meccanico/Idraulico	Meccanico/Idraulico	Meccanico/Idraulico	Meccanico/Idraulico		
Motore a combustione interna	7.1	Produttore/tipo del motore			Hyundai/D24 EU5	Hyundai/D24 EU5	Hyundai/D24 EU5	Hyundai/PM02-MFF04	Hyundai/PM02-MFF04	
	7.2	Prestazioni del motore in conformità allo standard ISO 1585		kW	45	45	45	40.2	40.2	
	7.3	Velocità nominale		l/min	2400	2400	2400	2600	2600	
	7.4	Numero di cilindri/cilindrata		cm <sup>3</sup>	4/2400	4/2400	4/2400	4/2392	4/2392	
	7.5	Consumo di carburante ai sensi dello standard EN 16796		l/h	3.3	3.6	4.1	3.15	3.65	
	7.6	Capacità di movimentazione ai sensi dello standard EN 16796		t/h	198	238	281	183	215	
	7.7	Consumo energetico alla capacità di movimentazione ai sensi dello standard EN 16796		t/l	33	39	41	44	46	
	7.10	Tensione della batteria / capacità nominale		V/Ah	12/90	12/90	12/90	12/90	12/90	
	8.1	Tipo di unità di azionamento			Idrodinamico	Idrodinamico	Idrodinamico	Idrodinamico	Idrodinamico	
	10.1	Pressione di lavoro per accessori		bar	165	185	205	165	185	
10.2	Quantità di olio per accessori		l/min	30	30	30	30	30		
10.4	Serbatoio, capacità		l/kg	62.7	62.7	62.7	11	11		
10.7	Livello di pressione sonora 1 L <sub>paZ</sub> (a livello operatore) in conformità allo standard EN12053		dB(A)	85	85	85	88	88		

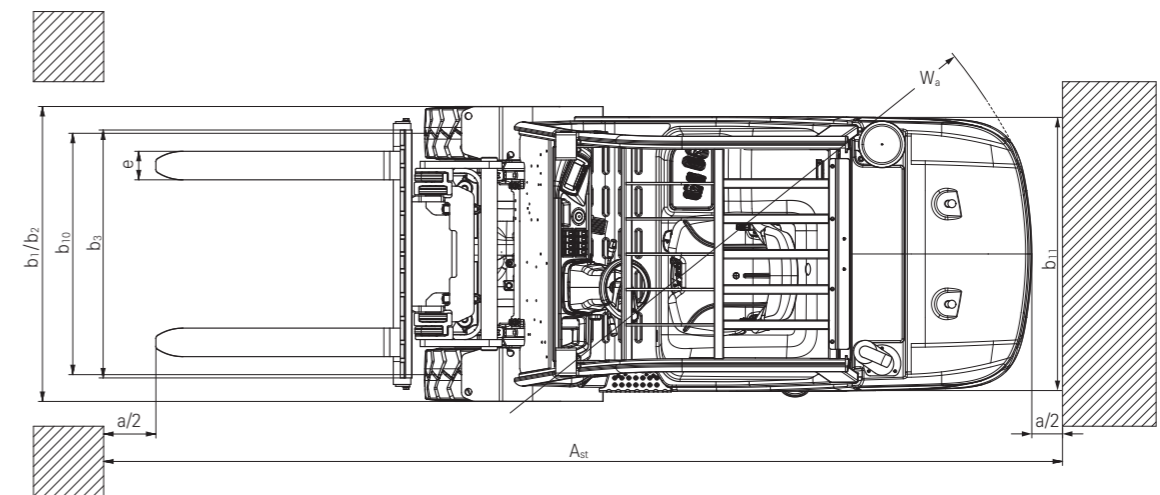


			Montante telescopico							Montante NiHo				Montante triplex										
			3000	3250	3500	4000	4500	5000	5500	3000	3300	3500	4000	4500	4350	4500	4650	4800	5000	5500	6000	6500		
RCD/RCG 25 Plus	Sollevamento nominale	$h_3$	mm	3000	3250	3500	4000	4500	5000	5500	3000	3300	3500	4000	4500	4350	4500	4650	4800	5000	5500	6000	6500	
	Ingombro in altezza	$h_1$	mm	2137	2237	2437	2737	2987	3237	3487	2102	2302	2402	2702	2952	2152	2202	2202	2202	2402	2652	2902	3102	
	Alzata libera	$h_2$	mm	150	150	150	150	150	150	150	1353	1553	1653	1953	2203	1403	1453	1453	1453	1653	1903	2153	2353	
	Alzata libera con griglia reggicarico	$h_2$	mm								1053	1253	1353	1653	1903	1103	1153	1153	1153	1353	1603	1853	2053	
	Altezza, montante massimo ingombro	$h_4$	mm	3715	3965	4215	4715	5215	5715	6215	3752	4052	4252	4752	5252	5102	5252	5402	5552	5752	6252	6752	7252	
	Altezza, montante massimo ingombro, con griglia reggicarico	$h_4$	mm	4045	4345	4545	5045	5545	6045	6545	4045	4345	4545	5045	5545	5395	5545	5695	5845	6045	6545	7045	7545	
	Angolo di inclinazione	avanti/indietro	$\alpha/\beta$																					
	Agganciamento forche centro-centro		mm	124/280/436/592/748/904							124/280/436/592/748/904				144/348/552/756/960									
	Agganciamento forche centro-centro (traslazione laterale integrata)		mm	160/330/500/670/840							160/330/500/670/840				160/350/540/730/920									
	Gommatura	anteriore/posteriore		28X9-15/6,5-10							28X9-15/6,5-10				28X9-15/6,5-10									
Carreggiata	anteriore/posteriore	mm	1030/953							1030/953				1030/953										
Larghezza massima	$b_1$	mm	1265							1265				1265										
RCD/RCG 30-35 Plus	Sollevamento nominale	$h_3$	mm	3000	3250	3500	4000	4500	5000	5500	3000	3300	3500	4000	4500	4350	4500	4650	4800	5000	5500	6000	6500	
	Ingombro in altezza	$h_1$	mm	2137	2237	2437	2737	2987	3237	3487	2102	2302	2402	2702	2952	2152	2202	2202	2202	2402	2652	2902	3102	
	Alzata libera	$h_2$	mm	150	150	150	150	150	150	150	1353	1553	1653	1953	2203	1403	1453	1453	1453	1653	1903	2153	2353	
	Alzata libera con griglia reggicarico	$h_2$	mm								1053	1253	1353	1653	1903	1103	1153	1153	1153	1353	1603	1853	2053	
	Altezza, montante massimo ingombro	$h_4$	mm	3715	3965	4215	4715	5215	5715	6215	3752	4052	4242	4752	5252	5102	5252	5402	5552	5752	6252	6752	7252	
	Altezza, montante massimo ingombro, con griglia reggicarico	$h_4$	mm	4045	4295	4545	5045	5545	6045	6545	4045	4545	4545	5045	5545	5395	5545	5695	5845	6045	6545	7045	7545	
	Angolo di inclinazione	avanti/indietro	$\alpha/\beta$																					
	Agganciamento forche centro-centro		mm	144/348/552/756/960							144/348/552/756/960				144/348/552/756/960									
	Agganciamento forche centro-centro (traslazione laterale integrata)		mm	160/350/540/730/920							160/350/540/730/920				160/350/540/730/920									
	Gommatura	anteriore/posteriore		28X9-15/ 6,5-10							28X9-15/ 6,5-10				28X9-15/ 6,5-10									
Carreggiata	anteriore/posteriore	mm	1030/953							1030/953				1030/953										
Larghezza massima	$b_1$	mm	1265							1265				1265										

Disegni tecnico



Vista laterale del modello RCD/RCG Plus

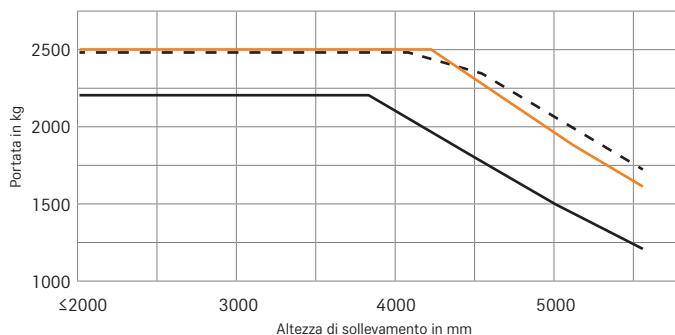


RCD/RCG Plus, vista dall'alto

Carrelli elevatori RCD/RCG Plus diesel e GPL  
Portate base

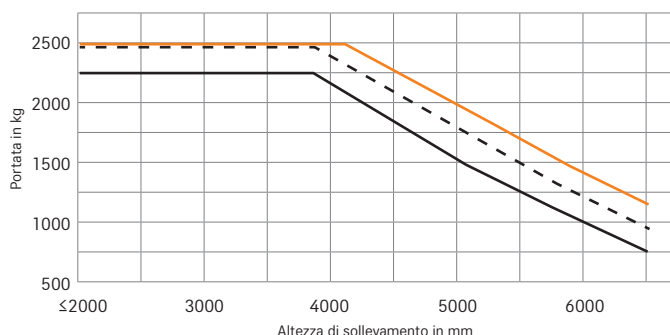
RCD/RCG 25 Plus

Montante telescopico/NiHo - Gommatura superelastica



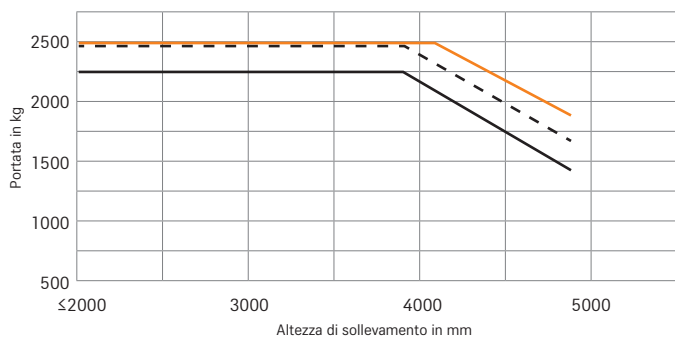
RCD/RCG 25 Plus

Montante triplex - Gommatura superelastica



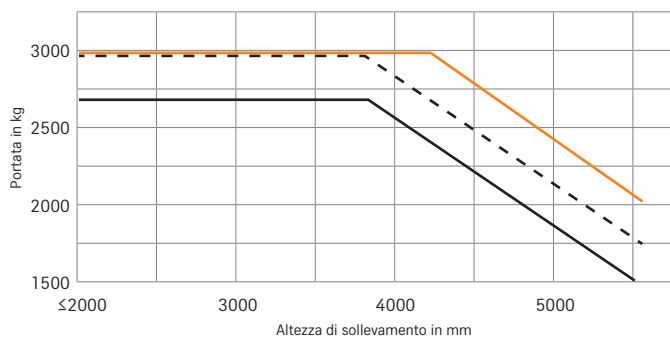
RCD/RCG 25 Plus

Montante triplex 4800 mm - Gommatura superelastica



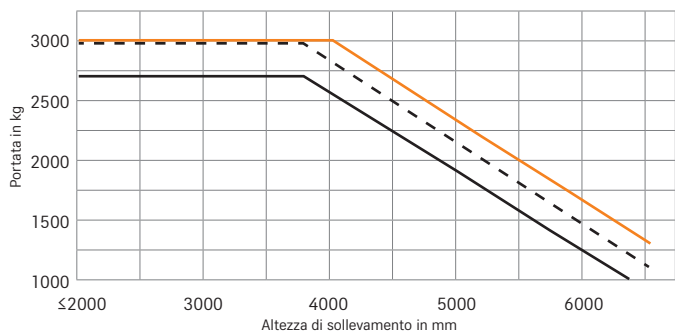
RCD/RCG 25 Plus

Montante telescopico - Gommatura superelastica



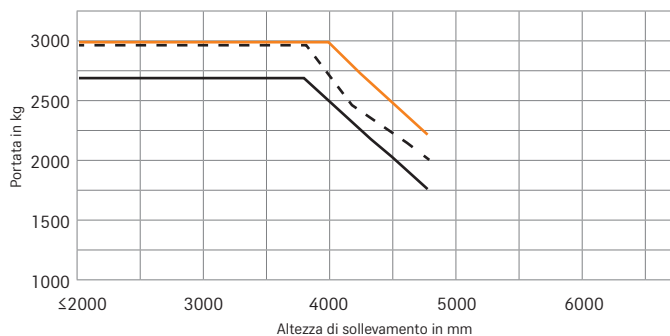
RCD/RCG 25 Plus

Montante triplex - Gommatura superelastica



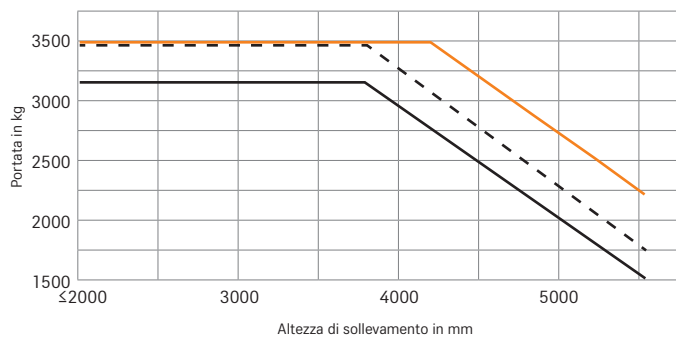
RCD/RCG 25 Plus

Montante triplex 4800 mm - Gommatura superelastica

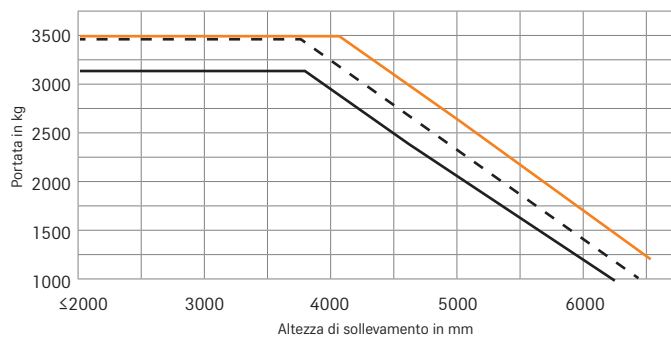


Piastra porta-forche standard<sup>d</sup> Traslatore integrato Traslatore agganciato  
I valori possono variare in base all'equipaggiamento del carrello.

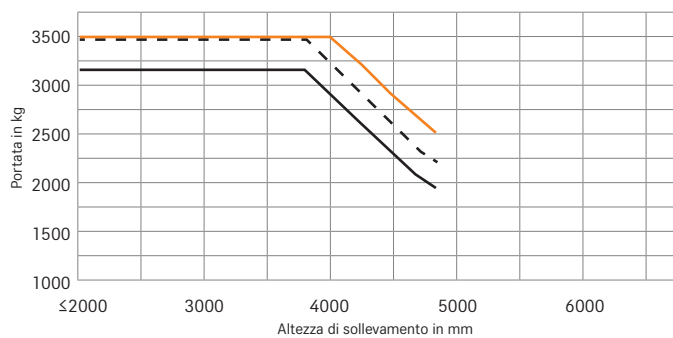
RCD/RCG 35 Plus  
 Montante telescopico - Gommatura superelastica



RCD/RCG 35 Plus  
 Montante triplex - Gommatura superelastica



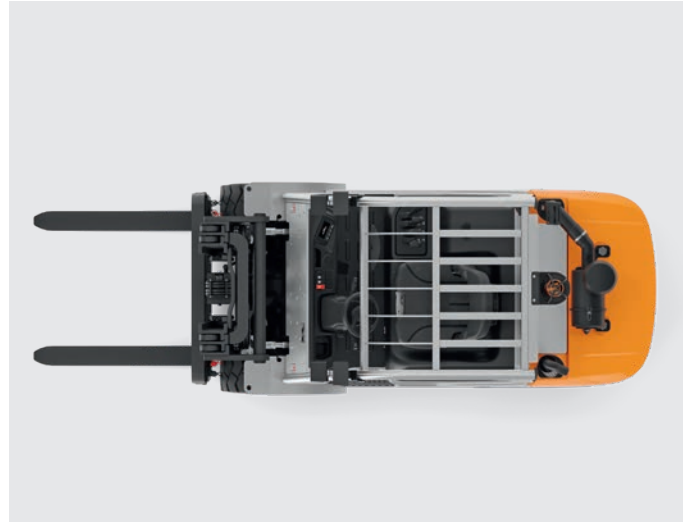
RCD/RCG 35 Plus  
 Montante triplex 4800 mm - Gommatura superelastica



## Carrelli elevatori RCD/RCG Plus diesel e GPL Foto dei dettagli



Il montante opportunamente posizionato e il sedile dell'operatore lievemente sfalsato assicurano una buona visibilità



Le barre strette del tettuccio di protezione permettono all'operatore di avere una visione chiara su tutto ciò che sta sopra di lui



Cabina dell'operatore progettata in modo ergonomico e intuitivo, dove tutti gli elementi di controllo sono posizionati all'interno del campo visivo e facilmente raggiungibili



Confortevole in tutte le direzioni di marcia: La maniglia posteriore con pulsante del clacson integrato garantisce ottimi livelli di sicurezza e una postura ergonomica al cambiamento della direzione di marcia



Salita e discesa dal carrello confortevole e sicura grazie alla maniglia e al gradino antiscivolo



Controllo diretto della trasmissione: Un'esperienza di guida silenziosa e uniforme, anche alle basse velocità e sulle rampe





## Carrelli elevatori RCD/RCG Plus diesel e GPL L'accesso al successo

Elevate prestazioni: Motore industriale potente e affidabile

Tutto in vista: Visione eccellente delle forche e delle unità di carico grazie al profilo sottile del montante

Massimi livelli di sicurezza: Solido tettuccio di protezione con Safety light (luce blu, opzionale)



Il carrello elevatore RCD/RCG Plus vi metterà sicuramente sulla strada del successo. Questo carrello è stato sviluppato per tutti coloro che cercano un carrello controbilanciato solido e semplice, pronto per l'uso immediato - senza rinunciare alla consolidata qualità di STILL. Disponibile in versione diesel o GPL e con una capacità di sollevamento da 2,5 a 3,5 tonnellate, il modello RCD/RCG è un tuttofare versatile che offre un ineguagliabile rapporto costo-prestazioni - e un 'plus' extra in termini di efficienza, facilità di utilizzo e ergonomia. Al suo potente motore si aggiungono la colonna dello sterzo riprogettata e il sedile più confortevole di questa classe di veicoli, così come il display moderno con interfaccia utente ottimizzata e il

comando opzionale a più leve con blocco pinze. Sia che movimentiate box, rimorchi o pallet, sulle rampe o su percorsi piani, potrete contare su questo carrello elevatore controbilanciato per trasportare le vostre merci a destinazione. Il sistema di sospensione della cabina dell'operatore assorbe tutte le scosse e le vibrazioni provocate dai terreni dissestati; anche il sistema idraulico è molto semplice da manovrare; l'operatore gode di eccellente visibilità su tutti i lati. Inoltre, potrete scegliere tra una vasta gamma di equipaggiamenti opzionali per soddisfare le vostre specifiche esigenze di pianificazione logistica. Può essere un carrello base, ma, con tutti questi vantaggi, il carrello RCD/RCG raggiunge più che mai gli eccezionali standard di qualità di STILL.

### 'I fattori "Simply Efficient": prestazioni elevate per migliorare la produttività



#### Simply easy

- Lavoro efficiente e privo di fatica grazie alla cabina dell'operatore progettata in modo ergonomico e intuitivo, dove tutti gli elementi di controllo sono posizionati all'interno del campo visivo e facilmente raggiungibili
- Posizione ergonomica delle gambe e ampio spazio per i piedi
- Movimentazione precisa del carico e sterzata sensibile grazie al pedale inching separato e ai comandi idraulici multi-leve di STILL
- Chiara visibilità per efficienza e sicurezza del lavoro: gli ampi finestrini su tutti i lati e i montanti posteriori del tettuccio di protezione offrono un'ampia visibilità
- Elevato livello di prestazioni di movimentazione e di sicurezza grazie al display a colori di grandi dimensioni che riassume chiaramente le informazioni importanti, come la direzione di guida, il livello di carburante e la modalità di guida
- Controllo diretto della trasmissione: esperienza di guida silenziosa e uniforme, anche a basse velocità e sulle rampe



#### Simply powerful

- Efficienza operativa: il modello RCD/RCG 25-35 Plus è in grado di sollevare carichi fino a 3,5 tonnellate con un baricentro di 500 millimetri
- Straordinaria movimentazione delle merci grazie a motori industriali potenti e con ridotta manutenzione, un'altezza di sollevamento fino a 6,5 metri e una velocità massima di guida di 17 km/h - il tutto associato ad una manovrabilità eccellente
- Robusti, duraturi e con poca manutenzione: impiego di materiali durevoli per le componenti esposte (acciaio invece della plastica) oltre a protezioni aggiuntive per gli elementi sensibili, come i fanali



#### Simply safe

- Elevata stabilità grazie al basso centro di gravità del carrello
- Guida sicura grazie alla funzione opzionale di assistenza alla guida
- Protezione affidabile contro il rischio di movimento involontario grazie al freno di stazionamento azionato con il piede
- Salita e discesa dal carrello confortevole e sicura grazie alla maniglia e ai bordi antiscivolo del gradino
- Vedere ed essere visti: il modello RCD/RCG Plus può essere dotato di ulteriori dispositivi di sicurezza opzionali, come gli specchietti retrovisori panoramici, il tetto in vetro, l'aletta parasole e la Safety Light di STILL
- Confortevole in tutte le direzioni di marcia: la maniglia posteriore con pulsante del clacson integrato garantisce ottimi livelli di sicurezza e una postura ergonomica al cambiamento della direzione di marcia



#### Simply flexible

- Motore a basse emissioni: sia il motore diesel che GPL soddisfano i requisiti della Direttiva (UE) 2016/1628 (limiti di emissione Stage V)
- Adeguamento personalizzato della postazione di lavoro grazie a tre spaziosi vani porta-oggetti e alla colonna dello sterzo regolabile precisamente
- Comfort dell'operatore e postazione di lavoro ergonomica: la postazione dell'operatore può essere adattata in modo flessibile alle diverse condizioni di lavoro
- Movimentazione sicura e situazionale del carico grazie al funzionamento preciso a leve multiple



#### Simply connected

- Diagnostica e impostazione del veicolo via CAN bus



# Carrelli elevatori RCD/RCG diesel e GPL

## Varianti di equipaggiamento



		Diesel	LPG
		RCD 25/30/35 Plus	RCG 25/30/35 Plus
Cabina dell'operatore	Bassi costi operativi grazie al ridotto consumo di carburante e ai lunghi intervalli di manutenzione	●	●
	Tettuccio di protezione in acciaio aperto su tutti i lati	●	●
	Cabina con protezione dagli agenti atmosferici o cabina completa con lava-tergicristalli	○	○
	Contenitori integrati	●	●
	Display a colori da 4,3" con conta-ore di funzionamento incluso	●	●
	Controllo della cintura di sicurezza	●	●
	Sedile con rivestimento in similpelle MSG 65 Grammer	●	●
	Sedile Grammer con rivestimento in tessuto e estensione dello schienale regolabile in altezza	○	○
	Maniglia sulla parte anteriore del tetto di protezione	●	●
	Maniglia con clacson sulla parte posteriore del tetto di protezione	●	●
	Tasca porta-documenti	●	●
	Porta USB	●	●
	Porta USB e connessione 12 V/10 A	○	○
	Leggio rimovibile	○	○
	Riscaldamento a acqua calda	○	○
	Montante	Montanti a grande visibilità disponibili nella versione telescopica, NiHo e triplex	○
Griglia reggicarico		○	○
Collegamento idraulico con connessione fissa o a innesto rapido		●	●
Sistemi idraulici aggiuntivi singoli o doppi per montante telescopico, NiHo o triplex		○	○
Inclinazione anteriore/posteriore di 6/10 gradi		●	●
Inclinazione anteriore/posteriore di 6/12 gradi o inclinazione anteriore/posteriore di 6/6 gradi		○	○
Protezione antiusura delle forche	○	○	
Gommatura	Gommatura superelastica singola, sistema SIT	●	●
	Gommatura superelastica, di colore naturale, singola, sistema SIT	○	○
	Gommatura pneumatica	○	○
Manovra	Guida multileva	●	●
	Comando a più leve con blocco pinze	●	●
Comando	Potente motore industriale diesel - rispetta i limiti di emissione Euro 5	●	●
	Potente motore industriale GPL - rispetta i limiti di emissione Euro 5	—	●
	Catalizzatore regolato	—	●
	Filtro antiparticolato per motore diesel	●	●
	Tubo di scarico rialzato	●	●
	Tubo di scarico abbassato	○	○
	Serbatoio per diesel, 62,7 litri	●	●
Filtro supplementare per combustibile	○	○	
Freno	Freno di stazionamento ergonomico, azionato con il piede	●	●
	Freno di servizio meccanico/idraulico	●	●
Sicurezza	Basso centro di gravità e assale sterzante con cuscinetto alto auto-allineante per un livello eccellente di sicurezza	●	●
	Griglia di protezione tetto	○	○
	Luci di lavoro e fari anteriori a LED	○	○
	Luce lampeggiante sotto il tettuccio (protetta)	○	○
	Il limitatore di velocità può essere regolato dal servizio assistenza	○	○
	Dispositivo di segnalazione STILL Sicurezza Light	○	○
	Specchio panoramico	○	○
	Controllo intelligente della cintura di sicurezza	●	●
Warning Zone Light: barre luminose di segnalazione a sinistra e a destra del carrello	○	○	
Sistema di supporto per la cintura di sicurezza Easybelt per allacciare e slacciare la cintura di sicurezza con rapidità e sicurezza	○	○	

● Standard ○ Opzionale — Non disponibile



STILL S.p.A.  
Viale De Gasperi, 7  
20045, Lainate (MI)  
Italia  
Per ulteriori informazioni:  
Tel.: +39 02 93765-1  
Email: [info@still.it](mailto:info@still.it)  
Website: [www.still.it](http://www.still.it)

STILL AG  
Industriestrasse 50  
8112 Otelfingen  
Svizzera  
Per ulteriori informazioni:  
Tel.: +41 44 846 51 11  
Email: [info@still.ch](mailto:info@still.ch)  
Website: [www.still.ch](http://www.still.ch)

STILL è certificata nelle seguenti  
aree: gestione della qualità,  
sicurezza sul lavoro, protezione  
dell'ambiente e gestione dell'energia.



**first in intralogistics**