

RX 70 Dados técnicos

Empilhador a GPL

[RX 70-16](#)

[RX 70-18](#)

[RX 70-20](#)



RX 70-16/20 Empilhador a GPL
Manobrável e económico

Esta ficha de especificações, que está em conformidade com a diretriz VDI 2198, fornece os valores técnicos apenas para o dispositivo standard. Pneus diferentes e utilização de acessórios, etc., podem produzir valores diferentes.



Características	1.1	Fabricante			STILL	STILL	STILL
	1.2	Designação do Fabricante			RX 70-16	RX 70-18	RX 70-20
	1.2.1	Número do modelo do fabricante			7314	7315	7316
	1.3	Propulsão			LPG	LPG	LPG
	1.4	Operação			Sentado	Sentado	Sentado
	1.5	Capacidade de carga	Q	kg	1600	1800	2000
	1.6	Centro de gravidade da carga	c	mm	500	500	500
	1.8	Distância da carga	x	mm	395	395	405
	1.9	Distância entre os eixos	y	mm	1450	1487	1526
Pesos	2.1	Peso vazio		kg	2706	2856	3059
	2.2	Carga sobre o eixo com carga	à frente/atrás	kg	3817/489	4149/507	4568/491
	2.3	Carga sobre o eixo, sem carga	à frente/atrás	kg	1230/1476	1266/1590	1382/1677
Rodas/Chassis	3.1	Pneus			Superelástico	Superelástico	Superelástico
	3.2	Dimensão do pneu	à frente	mm	18 x 7-8	18 x 7-8	200/50-10
	3.2	Dimensão do pneu	à frente	mm	18 x 7-8	18 x 7-8	18 x 7-8
	3.5	Número de rodas (x = motrizes)	à frente/atrás		2x/2	2x/2	2x/2
	3.6	Distância entre rodas	à frente/atrás	b ₁₀ /b ₁₁	mm	932/895	942/895
	4.1	Inclinação do mastro/suporte do garfo	à frente/atrás	α/β	°	3/8	3/8
Dimensões	4.2	Altura do mastro recolhido		h ₁	mm	2160	2160
	4.3	Elevação livre		h ₂	mm	150	150
	4.4	Elevação		h ₃	mm	3230	3150
	4.5	Altura do mastro elevado		h ₄	mm	3873	3725
	4.7	Altura ao topo da cabina		h ₆	mm	2117	2117
	4.8	Altura do assento/altura em pé		h ₇	mm	1015	1015
	4.12	Altura do engate		h ₁₀	mm	474	474
	4.19	Comprimento total		l ₁	mm	2975	3061
	4.20	Comprimento até à face dos garfos		l ₂	mm	2212	2261
	4.21	Largura Total		b ₁	mm	1099	1138
	4.22	Espessura dos braços do garfo		s/e/l	mm	40/80/800	40/80/800
	4.23	Suporte do garfo de acordo com a norma ISO 2328, classe/forma A, B			Cl. II, forma A	Cl. II, forma A	Cl. II, forma A
	4.24	Largura do suporte do garfo		b ₃	mm	980	980
	4.31	Distância ao solo sob o mastro		m ₁	mm	90	90
	4.32	Distância ao solo no centro da distância entre os eixos		m ₂	mm	133	133
	4.34.1	Largura do corredor com uma paleta de 1000 x 1200 transversal		A _{st}	mm	3523	3603
	4.34.2	Largura do corredor com uma paleta de 800 x 1200 longitudinal		A _{st}	mm	3727	3810
	4.35	Raio de viragem		W _a	mm	1926	1998
	4.36	Distância do centro de rotação mínima		b ₁₃	mm	538	550
Desempenho	5.1	Velocidade de marcha	com/sem carga	km/h	22/22	22/22	22/22
	5.2	Velocidade de elevação	com/sem carga	m/s	0,52/0,54	0,52/0,54	0,52/0,54
	5.3	Velocidade de descida	com/sem carga	m/s	0,59/0,59	0,59/0,59	0,59/0,59
	5.5	Força de tração	com/sem carga	N	13200/6700	13200/6700	13200/6700
	5.7	Capacidade subida	com/sem carga	%	27/28	26/28	26/28
	5.9	Tempo de aceleração	com/sem carga	s	4,9/4,6	5,0/4,7	5,1/4,7
	5.10	Travão de serviço			Mecânico/hidráulico	Mecânico/hidráulico	Mecânico/hidráulico
Motor	7.1	Fabricante do motor			Linde MH	Linde MH	Linde MH
	7.1.1	Tipo			BEF S1	BEF S1	BEF S1
	7.2	Desempenho do motor segundo ISO 1585		kW	30	30	30
	7.3	Velocidade nominal		1/min	2350	2350	2350
	7.4	Velocidade do cilindro			4	4	4
	7.4.1	Capacidade		cm³	2000	2000	2000
	7.5	Consumo de combustível segundo ciclo VDI		kg/h	2,2	2,3	2,4
	7.9	Tensão integrada	U	V	12	12	12
	8.1	Design do accionamento da transmissão			Diesel-elétrico	Diesel-elétrico	Diesel-elétrico
Outros	10.1	Pressão d etrabalho para acessórios		bar	230	230	230
	10.2	Caudal de óleo para acessórios		l/min	30	30	30
	10.4	Capacidade do depósito de combustível		kg	11	11	11
	10.7	Nível de pressão sonora L _{pAZ} ¹ (lugar do condutor)		dB(A)	<74	<74	<74
	10.7.1	Nível de pressão sonora LWAZ (posição do operador)		dB(A)	<99	<99	<99
		Vibrações Humanas ² : aceleração conforme EN 13059		m/s²	0,71	0,71	0,71
	10.8	Engate de Reboque tipo/modalidade DIN			Parafuso	Parafuso	Parafuso

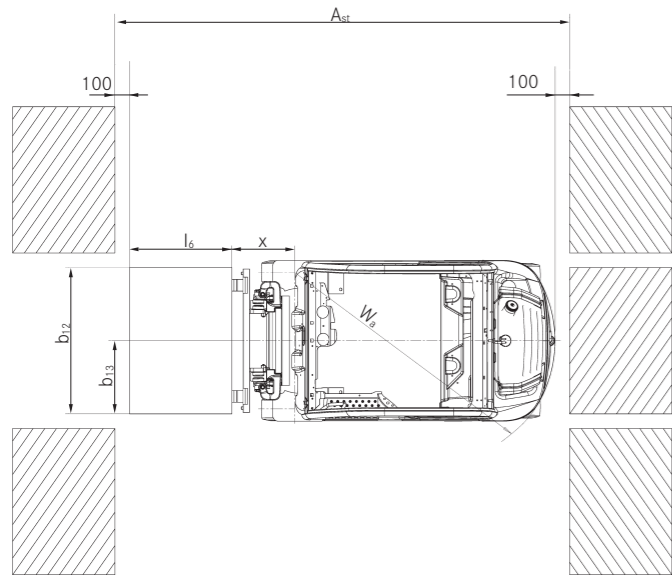
¹ Com cabina; valores diferentes sem cabina

² Com banco do condutor de série

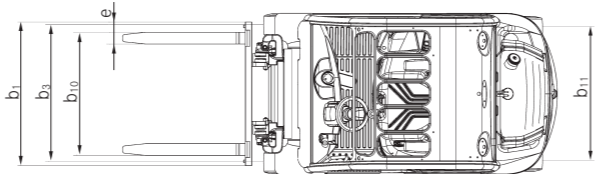


RX 70-16	Elevação nominal	h ₃	mm	Mastro Telescópico							Mastro HiLo				Mastro Triplex											
	Altura total	h ₁	mm	3030	3230	3530	3930	4230	4730	5430	3175	3375	3575	3975	4320	4920	5220	5620	6070	6820	7870					
	Elevação livre	h ₂	mm	2060	2160	2310	2510	2660	2910	3260	2060	2160	2260	2460	2060	2160	2260	2460	2610	2860	3210					
	Altura máxima	h ₄	mm	150	150	150	150	150	150	150	1462	1562	1662	1862	1462	1562	1662	1862	2012	2262	2612					
	Ângulo de inclinação	à frente/atrás	α/β	°	3/8								3/6					3/6								
	Centro de posição de fixação do garfo - centro		mm	216/368/445/521/673/760							216/368/445/521/673/760				216/368/445/521/673/760											
	Rodas	à frente/atrás		18 x 7-8 / 18 x 7-8 // 200/50-10 / 18 x 7-8							100/50-10 / 18 x 7-8				18 x 7-8 / 18 x 7-8 // 200/50-10 / 18 x 7-8											
	Via	à frente/atrás	b ₁₀ /b ₁₁	mm	932/895							990/895				932/895				990/895						
Largura máxima		b ₁	mm	1099							1188				1099				1099				1188			
RX 70-18	Elevação nominal	h ₃	mm	Mastro Telescópico							Mastro HiLo				Mastro Triplex											
	Altura total	h ₁	mm	3030	3230	3530	3930	4230	4730	5430	3060	3260	3460	3860	4470	4770	5070	5470	5920	6670	7720					
	Elevação livre	h ₂	mm	2060	2160	2310	2510	2660	2910	3260	2060	2160	2260	2460	2060	2160	2260	2460	2610	2860	3210					
	Altura máxima	h ₄	mm	150	150	150	150	150	150	150	1412	1512	1612	1812	1412	1512	1612	1812	1962	2212	2562					
	Ângulo de inclinação	à frente/atrás	α/β	°	3/8								3/6					3/6								
	Centro de posição de fixação do garfo - centro		mm	216/368/445/521/673/760							216/368/445/521/673/760				216/368/445/521/673/760											
	Rodas	à frente/atrás		18 x 7-8 / 18 x 7-8 // 200/50-10 / 18 x 7-8							200/50-10 / 18 x 7-8				18 x 7-8 / 18 x 7-8 // 200/50-10 / 18 x 7-8											
	Via	à frente/atrás	b ₁₀ /b ₁₁	mm	932/895							990/895				932/895				990/895						
Largura máxima		b ₁	mm	1099							1188				1099				1099				1188			
RX 70-20	Elevação nominal	h ₃	mm	Mastro Telescópico							Mastro HiLo				Mastro Triplex											
	Altura total	h ₁	mm	3030	3230	3530	3930	4230	4730	5430	3070	3270	3470	4045	4465	4765	5065	5665	6115	6865	7915					
	Elevação livre	h ₂	mm	2060	2160	2310	2510	2660	2910	3260	2060	2160	2260	2460	2060	2160	2260	2460	2610	2860	3210					
	Altura máxima	h ₄	mm	150	150	150	150	150	150	150	1505	1605	1705	1905	1505	1605	1705	1905	2055	2305	2655					
	Ângulo de inclinação	à frente/atrás	α/β	°	3/8								3/6					3/6								
	Centro de posição de fixação do garfo - centro		mm	216/368/445/521/673/760							216/368/445/521/673/760				216/368/445/521/673/760											
	Rodas	à frente/atrás		200/50-10 / 18 x 7-8							200/50-10 / 18 x 7-8				200/50-10 / 18 x 7-8											
	Via	à frente/atrás	b ₁₀ /b ₁₁	mm	942/895							990/895				942/895				990/895						
Largura máxima		b ₁	mm	1138							1188				1138				1138				1188			

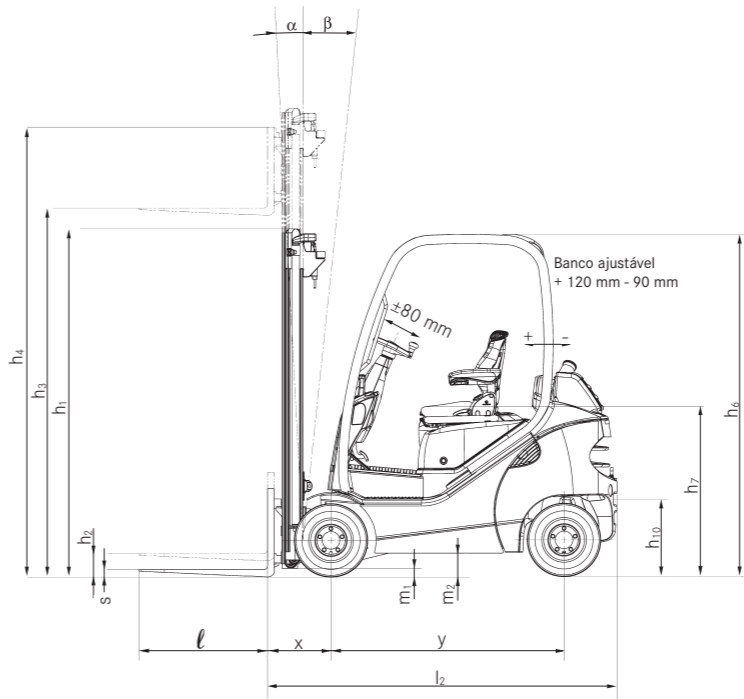
Desenhos técnicos com as dimensões



Vista de cima



Vista de cima

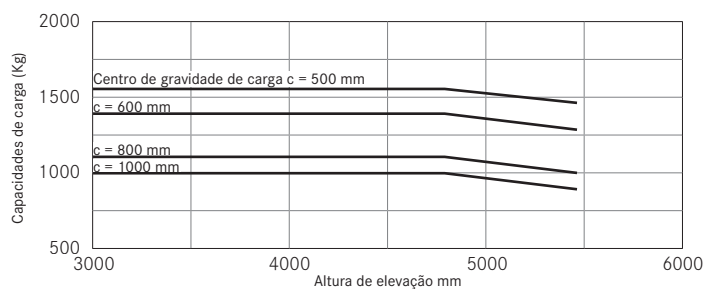


Vista lateral

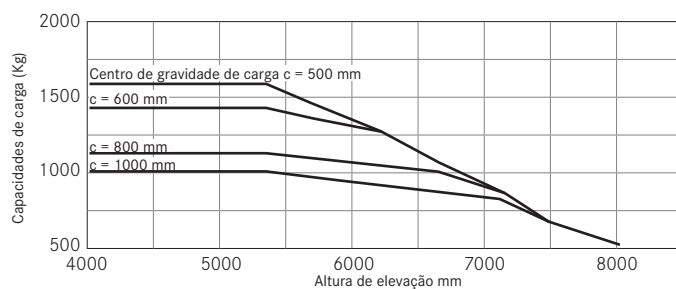
RX 70-16/20 Empilhador a GPL

Capacidades de carga básicas

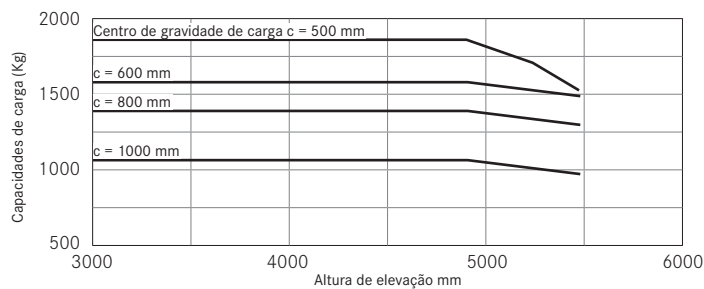
RX 70-16 Mastro telescópico/mastro HiLo
Rodas superelásticas



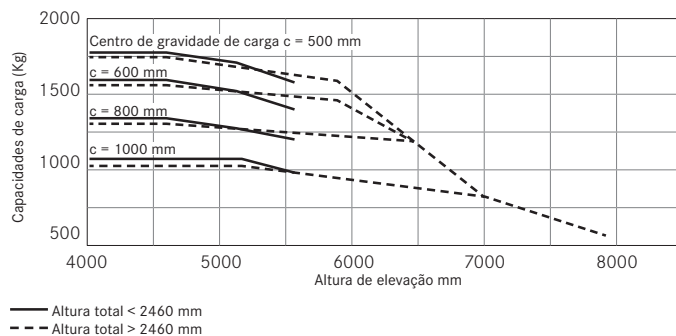
RX 70-16 Mastro triplex
Rodas superelásticas



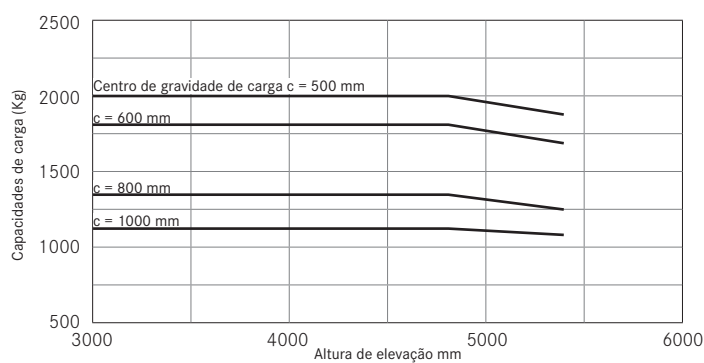
RX 70-18 Mastro telescópico/mastro HiLo
Rodas superelásticas



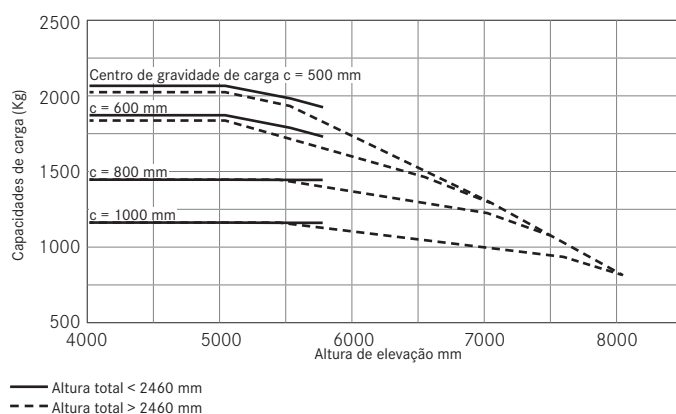
RX 70-18 Mastro triplex
Rodas superelásticas



RX 70-20 Mastro telescópico/mastro HiLo
Rodas superelásticas



RX 70-20 Mastro triplex
Rodas superelásticas



Os valores apresentados podem variar de acordo com o equipamento do empilhador



RX 70-16/20 Empilhador a GPL

Imagens detalhadas



Funcionamento intuitivo e preciso das funções hidráulicas



Trabalho ergonómico, sem cansaço e preciso com Joystick 4Plus



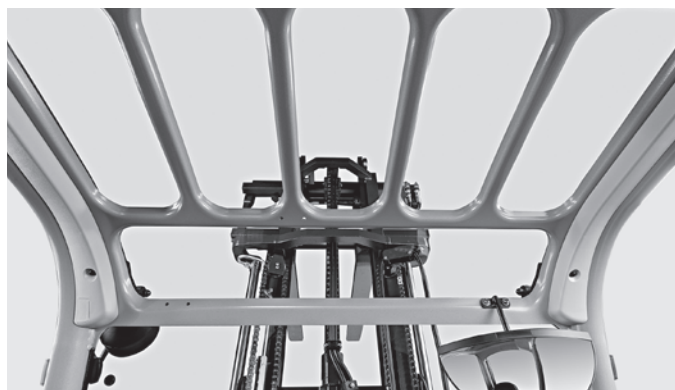
Cabina do condutor dimensionada com espaço e cómoda



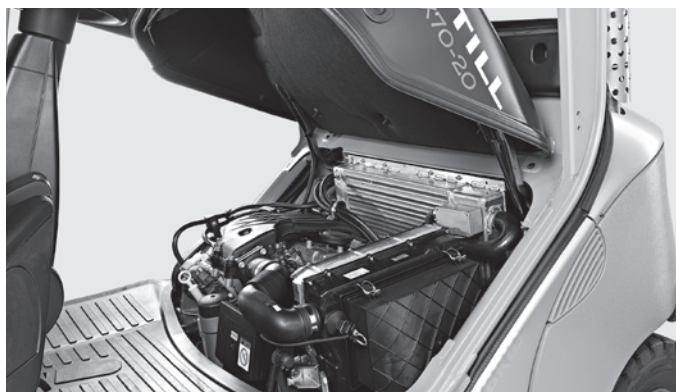
Área de acesso espaçosa com controlos cómodos de pedais duplos



Banco do condutor cómodo e de alta qualidade



Óptima visibilidade graças aos perfis estreitos do tejadilho protetor



Bom acesso para serviço e manutenção



Empilhador com depósito de gás



RX 70-16/20 Empilhador a GPL

Manobrável e económico

Alta disponibilidade, período de utilização ampliado e custos operativos abixos através do accionamento diesel-elétrico com um motor potente industrial

Elevada eficiência energética devido ao modo de poupança de energia Blue-Q

Manuseamento seguro e conveniente da carga graças a uma operação hidráulica precisa e direta



O empilhador GPL RX 70-16/20 tem uma capacidade de carga até duas toneladas e combina as vantagens do potente motor de combustão interna com o controlo preciso de um sistema de tração elétrico, o que garante uma elevada disponibilidade, vida útil prolongada e baixos custos de operação. O design compacto e a elevada manobrabilidade, combinados com uma transmissão e controlo de elevação sensíveis, garantem um excelente desempenho em manobrabilidade.

Todos os componentes do sistema de tração possuem um invólucro que protege contra poeiras e humidade. Como resultado, os empilhadores são ideais para diversas aplicações, incluindo a utilização em espaços interiores e exteriores na indústria de construção, no

sector dos materiais de construção e de transformação da madeira, na indústria metalúrgica e na indústria alimentar e de bebidas. Também se adaptam às necessidades dos clientes das indústrias logística e de transporte de longo curso. O mastro suporta dobras e deformações permitindo um manuseamento seguro de cargas devido à elevada capacidade de carga residual. A confortável cabina do condutor utiliza os mais recentes critérios ergonómicos, para combater o cansaço e melhorar a segurança. O desempenho da condução e da elevação pode ser configurado com os hábitos de cada condutor. Estão disponíveis cinco programas de condução pré-definidos. O modo de poupança energética Blue-Q permite poupanças de energia até 10% ao premir apenas um botão e sem afetar o desempenho.

Os factores “Simply Efficient”: Atributos de desempenho como medida de eficiência económica



Simply easy

- Manuseamento intuitivo: conceito operacional padrão, fácil de usar em toda a linha de produtos RX
- Cabina de condução espaçosa, confortável e personalizável, com diversas opções de armazenamento



Simply powerful

- Elevado desempenho: o sistema de tração potente combinado com o controlo preciso
- Manuseamento eficaz de mercadorias: velocidade de deslocação até 22 km/h
- Permite elevar até duas toneladas com um centro de gravidade da carga de 500 mm
- Poderoso e eficiente: A condução com tecnologia híbrida permite uma taxa elevada de manuseamento com baixo consumo
- Manuseamento seguro da carga, mesmo com cargas pesadas, devido ao mastro resistente, capaz de suportar dobras e deformações



Simply safe

- Visibilidade geral perfeita em todos os ângulos graças ao perfil estreito do mastro, às grandes janelas e aos perfis de proteção estreitos
- Banco do condutor assimetricamente deslocado proporciona uma excelente visibilidade da carga e do carro de garfos
- Otimização da segurança e da estabilidade graças ao baixo centro de gravidade do empilhador
- Manuseamento seguro da carga, graças ao controlo hidráulico preciso e direto



Simply flexible

- 5 modos de condução à escolha: selecione máximo desempenho ou máxima eficiência
- Velocidade, aceleração e travagem podem ser todos configurados individualmente
- Selecione entre uma gama de opções de controlo individuais: mini alavanca, Fingertip ou Joystick 4Plus



Simply connected

- Melhoria do desempenho digital: interface opcional para integração em software de gestão de frota, como o STILL neXXt fleet
- Rede flexível: a provisão para MMS faz com que o empilhador possa ser facilmente integrado em qualquer sistema de gestão de fluxo de materiais

RX 70-16/20 Empilhador a GPL

Variantes de equipamento



		RX 70-16 T	RX 70-18 T	RX 70-20 T
Cabina do condutor	Banco do condutor absorvente de impactos para um conforto melhorado em percursos irregulares	●	●	●
	Cobertura de protecção em aço, altura 2.117 mm	●	●	●
	Design de protecção contra intempéries em diferentes variantes	○	○	○
	Cabina de condução (altura: 2,139 mm) ou cabina de lona	○	○	○
	Pára-brisas dianteiro pintado, vidros à frente e atrás, lavagem/limpeza do pára-brisas	○	○	○
	Controlo de accionamento por pedal simples	●	●	●
	Comando de accionamento de pedal duplo	○	○	○
	Armazenamento embutido e suporte para bebidas	●	●	●
	Ecrã e botões de função protegidos da pulverização de água	●	●	●
	Suporte de bloco de notas e área de transferência (removível) com luz	○	○	○
	Revestimento de couro do banco do operador	●	●	●
	Banco do operador confortável com cobertura têxtil e apoio lombar	○	○	○
	Banco giratório para uma postura corporal saudável ao fazer marcha-atrás	○	○	○
	Banco do operador revestido a pele ou têxtil, mecânico ou pneumático, almofada de assento extra-larga, grande curso de suspensão, apoio lombar, extensão do encosto regulável em altura e banco aquecido	○	○	○
	Plataforma de mola horizontal para o banco do condutor para minimizar as vibrações humanas	○	○	○
	Revestimento do tejadilho com iluminação interior	○	○	○
	Leitor de rádio/MP3 com ligação USB	○	○	○
	Janela de tejadilho ajustável	○	○	○
	Protetor solar e cortina de sol	○	○	○
	Aquecimento de água com bicos sopradores e descongeladores para pára-brisas dianteiro e espaço para os pés	○	○	○
Mastro	Ar condicionado	○	○	○
	Mastro telescópico de vista livre com e sem elevador livre completo	○	○	○
	Mastro de visão livre Triplex	○	○	○
	Protecção contra desgaste do garfo	○	○	○
	Diferentes larguras de carro de garfos e troca lateral integrada	○	○	○
	Encosto de carga	○	○	○
	Posição vertical automática do mastro	○	○	○
	Acumulador hidráulico no cilindro de elevação para atenuar os picos de pressão no sistema hidráulico	○	○	○
	Ângulo de inclinação 3/6 ou 3/8 graus de inclinação à frente/atrás	●	●	●
	Os foles protegem o cilindro basculante do pó e da humidade	○	○	○
Rodas	Pneus superelásticos, sistema SIT, simples ou duplo	●	●	●
	Pneus superelásticos, sistema SIT, cor natural ou anti-estático	○	○	○
	Pneu único cheio de ar	○	○	○
Hidráulicos	Tecnologia de válvula proporcional para movimentos especialmente sensíveis	●	●	●
	Mini-alavanca com apoio de braço, duas alavancas	●	●	●
	Mini-alavanca com apoio de braço, Joystick 4Plus ou Fingertip	○	○	○
	Até três circuitos hidráulicos para controle de acessórios	○	○	○
Accionamento	Parametrização personalizada das funções hidráulicas	●	●	●
	Cinco programas de condução para diferentes comportamentos de condução e travagem	●	●	●
	Modo de economia de energia Blue-Q	●	●	●
	Aceleração e inversão suave	●	●	●
	Unidades de accionamento isentas de manutenção para condução, direcção e elevação	●	●	●
	Componentes de accionamento de deslocamento e elevação protegidos contra pó e humidade	●	●	●
	Filtro de ar seco com indicador de manutenção	●	●	●
	Filtro de ar adicional ou filtro pré-separador de ciclone	○	○	○
	Empilhador a gás com cilindros de GLP	●	●	●
	Tanques de GPL 40 l	○	○	○
	Desligamento automático do motor	○	○	○
	Pré-aquecimento do motor através de uma ligação de energia externa	○	○	○
	Catalisador de 3 vias regulado	○	○	○
Travão	Freios a disco sem desgaste que funcionam em banho de óleo	●	●	●
	Recuperação de energia na travagem	●	●	●
	Travão de estacionamento hidráulico	●	●	●
Segurança	Baixo centro de gravidade do empilhador e do eixo da direcção com rolamento auto-compensador para níveis elevados de segurança	●	●	●
	Tejadilho com grelha de protecção	○	○	○
	Perfil de protecção superior estreito para uma visão panorâmica optimizada	●	●	●
	Sistema de retenção: Sistema de retenção lateral IWS em ambos os lados e cinto de segurança fácil de colocar e tirar de forma rápida e segura	○	○	○
	Sistema de iluminação em projeto de halogénio ou LED, aprovável	○	○	○
	Luzes de trabalho com design LED	○	○	○
	Janela do tejadilho na área de protecção traseira, melhor visibilidade ao fazer marcha-atrás	●	●	●
	Luz de aviso intermitente	○	○	○
	STILL Safety Light Luz de aviso, ponto luminoso azul	○	○	○
	Comando do cinto de segurança, unidade de tracção apenas activada quando o cinto de segurança está apertado	○	○	○
	Limitador de velocidade ajustável pelo condutor	○	○	○
	Controle de velocidade de cruzeiro	○	○	○
	Medição de carga com precisão de ±5 %	○	○	○
	FleetManager: autorização de acesso, deteção de choque, relatórios	○	○	○

● Standard ○ Opcional — Indisponível



STILL S.A.U. - Sucursal em Portugal
R. São Sebastião, 6 - Cabra Figa
2635-448 Rio de Mouro
Tel.: +351 219 251 700
info@still.pt

Para mais informações visite
www.still.pt

A STILL está certificada nas seguintes áreas:
Gestão da qualidade, higiene e segurança no trabalho, proteção ambiental e gestão energética.



first in intralogistics