

RCE Tekniske data

Elektrisk gaffeltruck

RCE 25/RCE 25 Li-Ion

RCE 30/RCE 30 Li-Ion

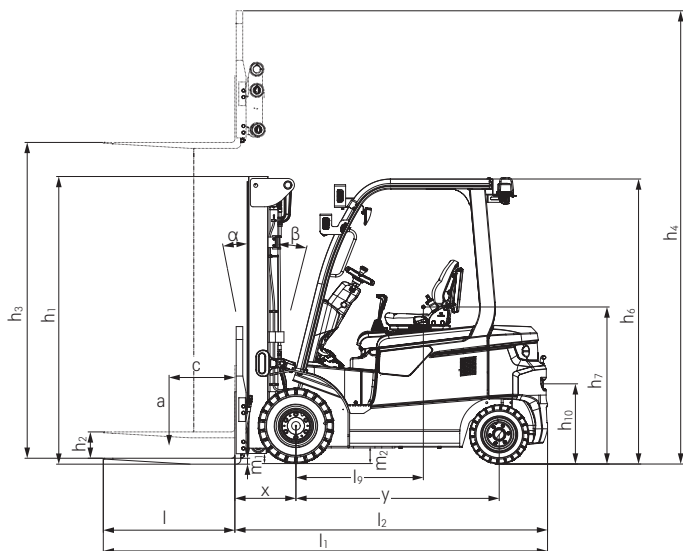
RCE 35/RCE 35 Li-Ion



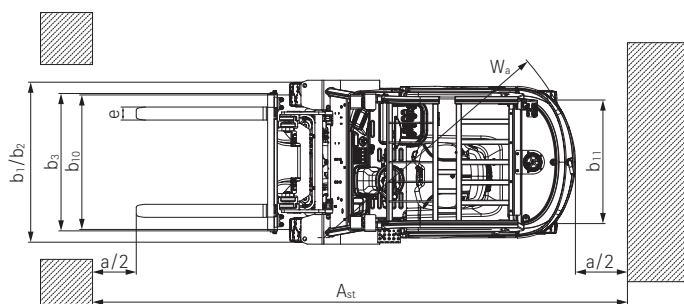


				STILL	STILL	STILL	STILL	STILL	STILL
Kendetegn	1.1	Producent							
	1.2	Producentens typebetegnelse		RCE 25	RCE 25 Li-Ion	RCE 30	RCE 30 Li-Ion	RCE 35	RCE 35 Li-Ion
	1.2.1	Producentens typenummer		5442	5443	5450	5451	5452	5453
	1.3	Drive		Elektrisk	Elektrisk	Elektrisk	Elektrisk	Elektrisk	Elektrisk
	1.4	Operation		Siddende	Siddende	Siddende	Siddende	Siddende	Siddende
	1.5	Belastningskapacitet	Q	kg	2500	2500	3000	3000	3500
	1.6	Lastcenter	c	mm	500	500	500	500	500
	1.8	Belastningsafstand	x	mm	464	464	504	504	509
	1.9	Hjulbase	y	mm	1545	1455	1785	1785	1785
Vægt	2.1	Servicevægt (inkl. batteri)		kg	4202	3967	4970	5050	5430
	2.2	Akseltryk, lastet	for/bag	kg	5890/812	5651/816	7055/855	7121/929	7899/1031
	2.3	Akseltryk, ulastet	for/bag	kg	1792/2410	1495/2472	2416/2564	2452/2598	2395/3035
Hjul	3.1	Hjul			Superelastiske	Superelastiske	Superelastiske	Superelastiske	Superelastiske
	3.2	Dækstørrelse	for		23X9-10	23X9-10	28X9-15	28X9-15	28X9-15
	3.3	Dækstørrelse	Bag		18x7-8	18x7-8	6.5-10	6.5-10	6.5-10
	3.5	Antal hjul (x = drevet)	for/bag		2X/2	2X/2	2X/2	2X/2	2X/2
	3.6	Sporvidde	for	b ₁₀	mm	1040	1040	1030	1030
	3.7	Sporbredde	Bag	b ₁₁	mm	950	950	953	953
Grundmål	4.1	Mast tilt	for/bag	α/β	°	6/10	6/10	6/10	6/10
	4.2	Masthøjde	sænket	h ₁	mm	2068	2068	2137	2137
	4.3	friløft		h ₂	mm	150	150	150	150
	4.4	Lift		h ₃	mm	3000	3000	3000	3000
	4.5	Masthøjde	mast hævet	h ₄	mm	3995	3995	4045	4045
	4.7	Højde til toppen af hovedværn (førerhus)		h ₆	mm	2150	2150	2230	2230
	4.8	Sædehøjde ift. til SIP		h ₇	mm	1167	1174	1238	1238
	4.12	Koblingshøjde		h ₁₀	mm	660	660	705	705
	4.19	Total længde		l ₁	mm	3420	3320	3667	3738
	4.20	Længde inklusive gaffelrygge		l ₂	mm	2420	2320	2667	2738
	4.21	Totalbredde		b ₁ /b ₂	mm	1265	1265	1268	1268
	4.22	Gaffeldimensioner ISO 2331		s/e/l	mm	45/100/1000	45/100/1000	45/122/1000	45/122/1000
	4.23	Gaffelslæde ISO 2338, klasse/form A, B				2A	2A	3A	3A
	4.24	Aggregat bredde		b ₃	mm	1040	1040	1100	1100
	4.31	Frihøjde under mast, lastet		m ₁	mm	102	102	141	137
	4.32	Frihøjde, midt på aksel		m ₂	mm	120	120	168	165
	4.33	Arbejdsgang bredde med 1000 x 1200 paller på tværs		A _{st}	mm	3760	3660	4039	4109
	4.34	Arbejdsgang bredde med 800 x 1200 paller på langs		A _{st}	mm	3960	3860	4239	4309
4.35	Drejeradius		W _a	mm	2096	1996	2330	2330	
4.36	Minimum pivotpunktsafstand		b ₁₃	mm	582	553	672	672	
Ydelsesdata	5.1	Hastighed	med/uden last		km/t	15/15	15/15	15/15	15/15
	5.2	Løfte hastighed	med/uden last		m/s	0,28/0,45	0,28/0,45	0,40/0,44	0,37/0,44
	5.3	Sænkningshastighed	med/uden last		m/s	0,43/0,47	0,43/0,47	0,40/0,44	0,37/0,44
	5.5	Trækstang	med/uden last		N	2710/3150	2730/3180	2630/3180	2500/3110
	5.6	Maks. trækstangstræk	med/uden last		N	11700/9500	11700/7800	14500/14000	14380/13900
	5.7	Graderbarhed	med/uden last		%	7,7/13,8	8,2/14,5	7,6/13,4	6,6/12,3
	5.8	Max. graderbarhed	med/uden last		%	18/20	18/20	18/20	16/20
	5.9	Acceleration 15 m			s	6,3/5,5	6,3/5,5	6,7/5,6	6,9/5,7
	5.10	Driftsbremse				Mekanisk/hydraulisk	Mekanisk/hydraulisk	Mekanisk/hydraulisk	Mekanisk/hydraulisk
	El-Motor	6.1	Drivmotor, S2 60 min			kW	10,2	10,2	13,6
6.2		Løftemotor, S3 15%			kW	11,5	11,5	21	21
6.4		Batterispænding		U	V	80	80	80	80
6.4.1		Batterikapacitet K _s			Ah	360	277	412	500
6.5		Batterivægt			kg	990	230	1470	1470
6.6		Energiforbrug iht. DIN EN 16796			kWh/t	6,4	6,4	6,9	7,5
6.7		Håndteringskapacitet			t/h	152	152	205	220
6.8		Energiforbrug ved håndteringskapacitet			t/kWh	23,3	23,3	31,1	28,4
Div.	10.1	Driftstryk for tilbehør			bar	170	170	185	200
	10.2	Olievolumen til tilbehør			l/min	24	24	30	30
	10.7	Lydtryksniveau L _{pA2} (førersæde)			dB(A)	65	65	68	68

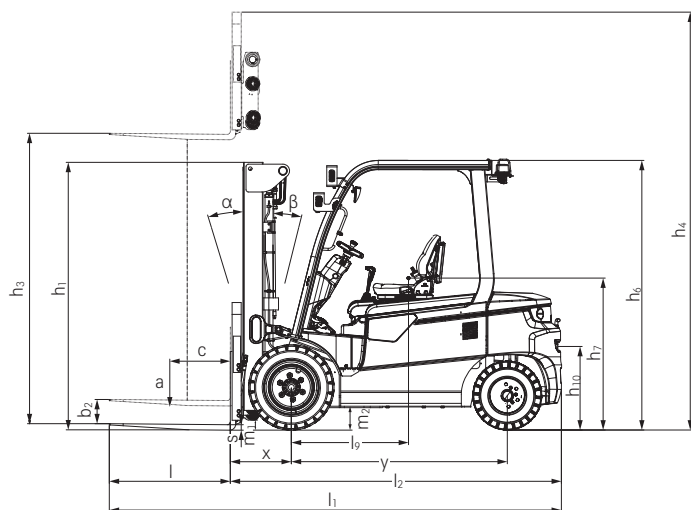
RCE Elektrisk gaffeltruck
Tekniske tegninger



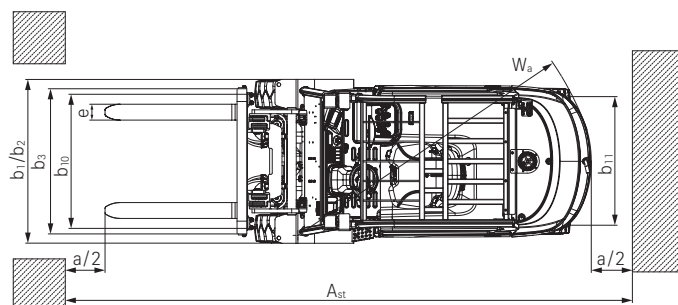
RCE 25/RCE 25 Li-Ion set fra siden



RCE 25/RCE 25 Li-Ion set ovenfra



RCE 30-35/RCE 30-35 Li-Ion set fra siden

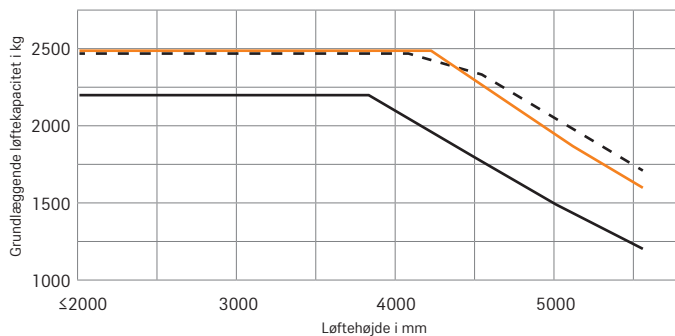


RCE 30-35/RCE 30-35 Li-Ion set ovenfra

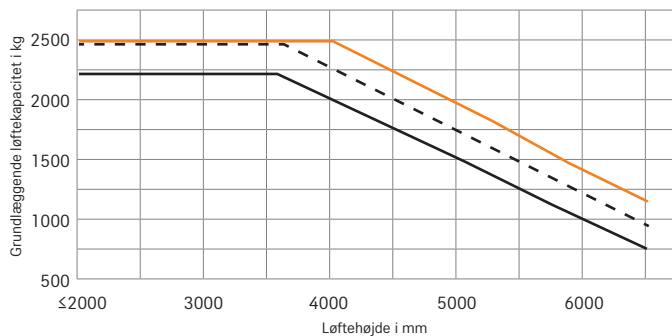
RCE Elektrisk gaffeltruck

Grundlæggende lastkapacitet

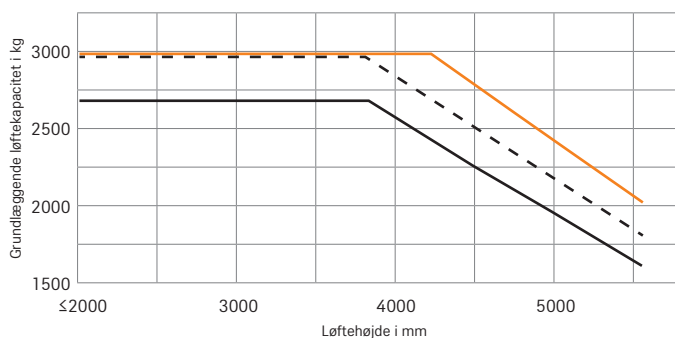
RCE 25/RCE 25 Li-Ion
Teleskop/HiLo mast - superelastiske dæk



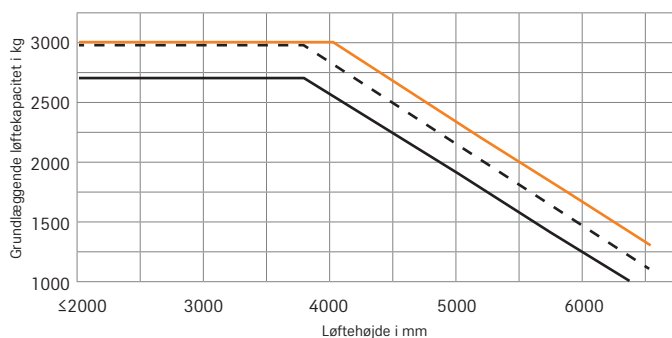
RCE 25/RCE 25 Li-Ion
Triplex mast - superelastiske dæk



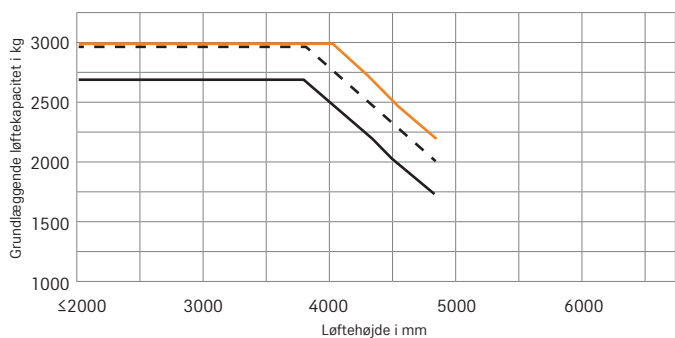
RCE 30/RCE 30 Li-Ion
Teleskop/HiLo mast - superelastiske dæk



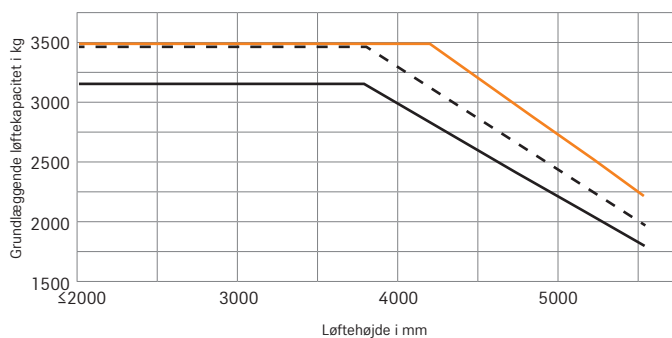
RCE 30/RCE 30 Li-Ion
Triplex mast - superelastiske dæk



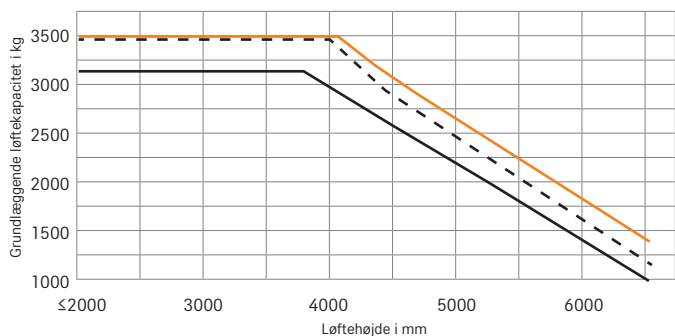
RCE 30/RCE 30 Li-Ion
Triplex mast 4800 mm - superelastiske dæk



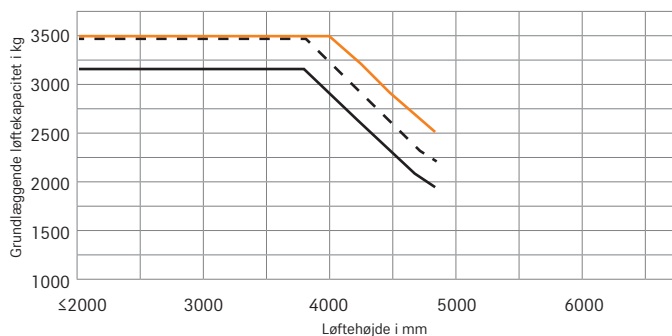
RCE 35/RCE 35 Li-Ion
Teleskop/HiLo mast - superelastiske dæk



RCE 35/RCE 35 Li-Ion
Triplex mast - superelastiske dæk



RCE 35/RCE 35 Li-Ion
Triplex mast 4800 mm - superelastiske dæk



— Standard gaffelslæde - - - Integreret sideskifter — Monteret sideskifter
Værdier kan variere afhængigt af gaffeltruckens udstyr.



			Teleskop mast								HiLo mast					Triplex mast											
			3000	3300	3500	4000	4500	5000	5500	3000	3300	3500	4000	4500	4100	4350	4650	4850	5000	5500	6000	6500					
RCE 25/RCE 25 Li-Ion	Nominel løft	h ₃	mm	3000	3300	3500	4000	4500	5000	5500	3000	3300	3500	4000	4500	4100	4350	4650	4850	5000	5500	6000	6500				
	Højde	h ₁	mm	2057	2207	2307	2607	2857	3107	3407	2023	2173	2273	2573	2823	1973	2073	2173	2273	2323	2573	2823	3023				
	Friløft	h ₂	mm	150	150	150	150	150	150	150	1385	1535	1635	1935	2185	1335	1435	1535	1635	1685	1935	2185	2385				
	Frit løft med lastgitter	h ₂	mm								990	1140	1240	1540	1790	940	1040	1140	1240	1290	1540	1790	1990				
	Højde, mast udvidet	h ₄	mm	3639	3939	4139	4639	5139	5639	6139	3639	3939	4139	4639	5139	4739	4989	5289	5489	5639	6139	6639	7139				
	Højde, mast forlænget, med lastgitter	h ₄	mm	4045	4345	4545	5045	5545	6045	6545	4045	4345	4545	5045	5545	5145	5395	5695	5895	6045	6545	7045	7545				
	Tilt vinkel	frem	α	°				6						6					6								
	Tilt vinkel	baglæns	β	°			10			6,5			10		6,5				6,5								
	Gaffellåseposition midt-midt		mm				124/280/436/592/748/904								124/280/436/592/748/904								124/280/436/592/748/904				
	Gaffellåseposition midt-midt (monteret sideskifter)		mm				160/330/500/670/840								160/330/500/670/840								160/330/500/670/840				
	Dæk	for/bag					23X9-10/ 180/70-8								23X9-10/ 180/70-8								23X9-10/ 180/70-8				
	Spor	for/bag	mm				1040/950								1040/950								1040/950				
	Maximum bredde		mm				1265								1265								1265				
	RCE 30-35/RCE 30-35 Li-Ion	Nominel løft	h ₃	mm	3000	3250	3500	4000	4500	5000	5500	3000	3300	3500	4000	4500	4350	4500	4650	4800	5000	5500	6000	6500			
Højde		h ₁	mm	2137	2237	2437	2737	2987	3237	3487	2102	2302	2402	2702	2952	2152	2202	2202	2202	2402	2652	2902	3102				
Friløft		h ₂	mm	150	150	150	150	150	150	150	1353	1553	1653	1953	2203	1403	1453	1453	1453	1653	1903	2153	2353				
Frit løft med lastgitter		h ₂	mm								1053	1253	1353	1653	1903	1103	1153	1153	1153	1353	1603	1853	2053				
Højde, mast udvidet		h ₄	mm	3715	3965	4215	4715	5215	5715	6215	3752	4052	4242	4752	5252	5102	5252	5402	5552	5752	6252	6752	7252				
Højde, mast forlænget, med lastgitter		h ₄	mm	4045	4295	4545	5045	5545	6045	6545	4045	4545	4545	5045	5545	5395	5545	5695	5845	6045	6545	7045	7545				
Tilt vinkel		frem	α	°				6						6					6								
Tilt vinkel		baglæns	β	°			10		6				10		6				6								
Gaffellåseposition midt-midt			mm				144/348/552/756/960								144/348/552/756/960								144/348/552/756/960				
Gaffellåseposition midt-midt (monteret sideskifter)			mm				160/350/540/730/920								160/350/540/730/920								160/350/540/730/920				
Dæk		for/bag					28X9-15/ 6.5-10								28X9-15/ 6.5-10								28X9-15/ 6.5-10				
Spor		for/bag	mm				1030/953								1030/953								1030/953				
Maximum bredde			mm				1268								1268								1268				



RCE Elektrisk gaffeltruck Billeder



Sikker og effektiv: RCE 25 imponerer med et godt udsyn hele vejen rundt i alle retninger



Nem opladning: Den vedligeholdelsesfri Li-Ion-version med adgang fra siden for hurtig opladning



Fleksibel og komfortabel: Førerenes sæde og ratstamme er trinløst justerbare, så førerhuset hurtigt og nemt kan justeres til førere i forskellige højder



Hold alt sikkert i syne: Den slanke triplex mast giver optimal udsyn og løfter byrder til højder på op til 6,5 meter



RCE har et rummeligt fodrum, som sikrer en ergonomisk siddestilling og giver nem adgang



Alt på et øjeblik: Al relevant information er samlet i et let læseligt format på det store farvedisplay



God tænkning: Elementerne i STILL hydrauliske betjening er arrangeret, så de er bekvemme at bruge, selv når man bærer arbejdshandsker



Takket være den kompakte STILL-ladestation er decentral opladning af batteriet også mulig

RCE Elektrisk gaffeltruck
Gør sit arbejde. Hver gang.



Simply easy

- Effektiv, træthedsfri betjening takket være den ergonomisk og intuitivt designede førerkabine, hvor alle betjeningslementer er i synsfeltet og let kan nås
- Ergonomisk benposition og masser af plads til at bevæge sig i den rummelige fodrum
- Præcis lasthåndtering og følsom styring takket være den intuitive enkeltpedalbetjening og den gennemprøvede STILL multi-grebs hydraulikbetjening
- Uhindret udsyn for effektivitet og sikkerhed: Store vinduer på alle sider og smalle overværn bagtil gør det muligt at holde øje med alt fra førersædet
- Højt niveau af køreegenskaber og sikkerhed takket være det store farvedisplay, der tydeligt viser vigtige informationer såsom kørselsretning, batteriniveau og køreprogram
- Komfortabelt i alle retninger: det bagerste håndtag med integreret hornknap sikrer optimal sikkerhed og en ergonomisk holdning, selv ved bakning

Simply powerful

- Effektivitet på lageret: RCE/RCE Li-Ion kan løfte op til 3,5 tons med et lastcenter på 500 mm og et særligt økonomisk energiforbrug
- Imponerende godshåndtering takket være kraftfulde motorer med lav vedligeholdelse, en løftehøjde på op til 6,5 meter samt en maksimal kørehastighed på 15 km/t – alt sammen med fremragende manøvredegytighed
- Kraftig og effektiv selv i barske miljøer takket være forhjulstræk og indkapslet, vedligeholdelsesfri 80 V AC drivmotor
- Robust, langtidsholdbar og lav vedligeholdelse: der bruges hårde materialer til udsatte komponenter (stål i stedet for plastik), og der er ekstra dæksler til følsomme elementer såsom lys eller lamper
- Også ideel til udendørs brug takket være høj frihøjde og valgfrit lukket førerhus til pålidelig beskyttelse mod barske vejrforhold

Simply safe

- Sikker lasthåndtering takket være bøjningssikre og vridningssikre masteprofiler
- Høj stabilitet på grund af truckens lave tyngdepunkt
- Sikker kørsel med den valgfri førerassistentfunktion Curve Speed Control
- Pålidelig rullebeskyttelse takket være den mekaniske, fodaktiverede parkeringsbremse
- Komfortabel af- og påstigning takket være gribehåndtaget og skridsikre trinkanter
- Se og bliv set: RCE/RCE Li-Ion kan valgfrit udstyres med yderligere sikkerhedsfunktioner, herunder panorama bakspejle, glastag, solskærm eller sikkerhedslys

Simply flexible

- Individuel justering af arbejdspladsen takket være tre rummelige opbevaringsrum og en trinløst justerbar ratstamme
- Førerkomfort og ergonomisk arbejde: arbejdsstationen kan indstilles fleksibelt til forskellige driftsforhold
- Sikker og situationsbestemt lasthåndtering med den følsomme flergrebshydraulikbetjening
- Nem ladning når som helst med adgang fra siden for hurtig opladning af litium-ion-versionen

Simply connected

- Hurtig serviceanalyse og parametrisering af indstillinger takket være CAN-bus-interface





STILL DANMARK A/S

Essen 1

DK-6000 Kolding

Salg: +45 76 31 98 00

Service: +45 80 81 53 00

info@still.dk

Få yderligere information på

www.still.dk

STILL er certificeret inden for følgende områder:
kvalitetsmanagement,
arbejdssikkerhed, miljøbeskyttelse og energimangement



first in intralogistics