

RX 60 Tekniske data

Elektrisk gaffeltruck

[RX 60-25 \(Plus\)|Li-Ion](#)

[RX 60-25 \(Plus\)/600|Li-Ion](#)

[RX 60-25L \(Plus\)/600|Li-Ion](#)

[RX 60-30 \(Plus\)|Li-Ion](#)

[RX 60-30L \(Plus\)|Li-Ion](#)

[RX 60-30L \(Plus\)/600|Li-Ion](#)

[RX 60-35L \(Plus\)|Li-Ion](#)



RX 60-25/35 Elektrisk gaffeltruck
Acceleratoren

Dette datablad, der er i overensstemmelse med retningslinjerne i VDI 2198, angiver udelukkende de tekniske specifikationer for standardudstyr. Forskellige dæk, andre master, brugen af ekstra udstyr osv. kan give andre værdier.



				STILL	STILL	STILL	STILL	STILL	STILL	STILL	
Karakteristika	1.1	Producent									
	1.2	Producentens typebetegnelse		RX 60-25 (Plus) Li-Ion	RX 60-25 (Plus)/600 Li-Ion	RX 60-25L (Plus)/600 Li-Ion	RX 60-30 (Plus) Li-Ion	RX 60-30L (Plus) Li-Ion	RX 60-30L (Plus)/600 Li-Ion	RX 60-35L (Plus) Li-Ion	
	1.2.1	Producentens modelnummer		6301	6302	6304	6305	6307	6308	6309	
	1.3	Drev		Electric	Electric	Elektrisk	Elektrisk	Elektrisk	Elektrisk	Elektrisk	
	1.4	Betjening		Siddende	Siddende	Siddende	Siddende	Siddende	Siddende	Siddende	
	1.5	Lastkapacitet/last	Q	kg	2500	2500	2500	3000	3000	3500	
	1.6	Lastcenter	c	mm	500	600	600	500	500	600	
	1.8	Lastafstand	x	mm	455	460	460	468	468	468	
	1.9	Akselafstand	y	mm	1645	1645	1797	1652	1797	1797	
Vægt	2.1	Startvægt inkl. batteri		kg	4599	4821	5019	5040	5063	5308	
	2.2	Akseltryk, lastet	for/bag	kg	6317/782	6421/900	6478/1041	7163/877	7257/806	7419/889	
	2.3	Akseltryk, ikke lastet	for/bag	kg	2370/2229	2315/2506	2508/2511	2411/2629	2646/2417	2641/2667	
Dæk/chassis	3.1	Dæk			Superelastiske	Superelastiske	Superelastiske	Superelastiske	Superelastiske	Superelastiske	
	3.2	Dækstørrelse	for	mm	225/75-10 (23x9-10)	225/75-10 (23x9-10)	225/75-10 (23x9-10)	250/60-12 (23x10-12)	250/60-12 (23x10-12)	315/45-12	
	3.2	Dækstørrelse	bag	mm	180/70-8 (18x7-8)	180/70-8 (18x7-8)	180/70-8 (18x7-8)	180/70-8 (18x7-8)	180/70-8 (18x7-8)	180/70-8 (18x7-8)	
	3.5	Antal hjul (x = med træk)	for/bag		2x/2	2x/2	2x/2	2x/2	2x/2	2x/2	
	3.6	Sporvidde	for/bag	b ₁₀ /b ₁₁	mm	992/900	992/900	992/900	950/900	950/900	1002/900
	4.1	Mastens/gaffelslædens vinkel (tilt vinkel på masten/Slæde)	frem/baglæns	α/β	°	7/7	7/7	7/7	7/7	7/7	7/7
Grundlæggende mål	4.2	Mastens højde	trukket tilbage/forlænget (afsanket/udskudt)	h ₁ /h ₄	mm	2225/3700	2225/3700	2225/3700	2225/3850	2225/3850	2225/3850
	4.3	Frløft		h ₂	mm	160	160	160	160	160	160
	4.4	Løft ¹		h ₃	mm	3066	3066	3066	3066	3066	3066
	4.7	Højde over beskyttelsestag (lav variant)		h ₆	mm	2226 (2135)	2226 (2135)	2226 (2135)	2226 (2135)	2226 (2135)	2226 (2135)
	4.8	Højde over beskyttelsestag (lav variant)		h ₇	mm	1235	1235	1235	1235	1235	1235
	4.12	Koblingshøjde		h ₁₀	mm	484	484	484	484	484	484
	4.19	Samlet længde		l ₁	mm	3413	3618	3770	3433	3578	3778
	4.20	Længde, inkl. gaffelryg		l ₂	mm	2413	2418	2570	2433	2578	2578
	4.21	Samlet bredde		b ₁	mm	1200	1200	1200	1200	1200	1300
	4.22	Gaffelmål (gaffel dimensioner)		s/e/l	mm	40/100/1000	45/100/1200	45/100/1200	50/100/1000	50/100/1000	50/100/1200
	4.23	Gaffelslæde ISO 2328, klasse/type A, B				ISO II A	ISO II A	ISO II A	ISO III A	ISO III A	ISO III A
	4.24	Gaffelslædens bredde		b ₃	mm	1150	1150	1150	1150	1150	1150
	4.31	Frihøjde under masten, med last		m ₁	mm	116	116	116	114	114	115
	4.32	Frihøjde, midten af akselafstand		m ₂	mm	127	126	126	126	125	126
	4.34.1	Gangbredde med paller 1000 x 1,200 på tværs ^{2,3}		A _{st}	mm	3700	3705	3905	3742	3913	3941
	4.34.2	Gangbredde med paller 800 x 1,200 på langs ^{2,3}		A _{st}	mm	3890	3895	4116	3940	4124	4141
	4.35	Venderadius		W _a	mm	2035	2035	2245	2070	2245	2273
	4.36	Min. drejdistance		b ₁₃	mm	428	428	593	491	593	649
Ydelsesdata	5.1	Kørehastighed (Blue-Q/standard/sprint)	med last	km/t	18/18/20	18/18/20	18/18/20	18/18/20	18/18/20	18/18/20	
	5.1	Kørehastighed (Blue-Q/standard/sprint)	uden last	km/t	18/18/21	18/18/21	18/18/21	18/18/21	18/18/21	18/18/21	
	5.2	Løftehastighed (Plus*/Standard ydeevne)	med last	m/s	0,65//0,56	0,65//0,56	0,65//0,56	0,57//0,49	0,57//0,49	0,53//0,44	
	5.2	Løftehastighed (Plus*/Standard ydeevne)	uden last	m/s	0,66//0,60	0,66//0,60	0,66//0,60	0,57//0,51	0,57//0,51	0,57//0,51	
	5.3	Sænkehastighed	med last	m/s	0,50	0,50	0,50	0,50	0,50	0,50	
	5.3	Sænkehastighed	uden last	m/s	0,45	0,45	0,45	0,43	0,43	0,43	
	5.5	Trækraft trækstang (Plus*/Standard ydeevne) ⁴	med last	N	10800//8140	10760//8016	10720//7985	10430//7740	10490//7737	10400//7695	10300//7590
	5.5	Trækraft (Plus*/Standard ydeevne) ⁴	uden last	N	10760//8100	10670//8110	10690//8110	10720//8100	10730//8106	10686//8055	10650//8015
	5.6	Maks. trækraft, (Plus*/Standard ydeevne) ⁴	med last	N	21360//17390	21340//17370	21311//17354	20990//17020	20990//17020	20960//16990	20900//16920
	5.6	Maks. trækraft, (Plus*/Standard ydeevne) ⁴	uden last	N	18125//17120	17636//17073	18370//17071	18360//17140	20250//17156	20160//17117	20290//17170
	5.7	Stigning (Plus*/Standard ydeevne) ⁴	med last	%	23,5//17,1	22,6//16,5	22,0//16,0	20,1//14,6	20,1//14,6	19,4//14,1	17,8//12,9
5.7	Stigning (Plus*/Standard ydeevne) ⁴	uden last	%	29,5//26,6	27,4//27,4	28,0//24,2	27,4//24,2	30,6//24,1	29,1//22,8	28,2//21,9	
5.8	Maks. stigning (Plus*/Standard ydeevne) ⁴	med last	%	31,9//25,5	30,8//24,7	30//24	27,4//21,9	27,3//21,9	26,4//21,1	24,2//20,6	
5.8	Maks. stigning (Plus*/Standard ydeevne) ⁴	uden last	%	29,5//29,5	27,4//27,5	28//29,2	27,4//27,4	30,6//30,6	29,1//29,1	28,2//28,2	
5.9	Accelerationstid 15 m (Plus*/Standard ydeevne)	med last	s	5,4//6,5	5,4//6,5	5,5//6,6	5,5//6,6	5,5//6,6	5,7//6,3	5,7//6,3	
5.9	Accelerationstid 15 m (Plus*/Standard ydeevne)	uden last	s	5,0//5,5	5,0//5,5	5,0//5,6	5,0//5,6	5,0//5,6	5,0//5,4	5,0//5,4	
5.10	Driftsbremse				Hydraulisk aktiveret skivebremse	Hydraulisk aktiveret skivebremse	Hydraulisk aktiveret skivebremse	Hydraulisk aktiveret skivebremse	Hydraulisk aktiveret skivebremse	Hydraulisk aktiveret skivebremse	
Elmotor	6.1	Køremotor, effekt med S2 60 min. (Plus*/Standard ydeevne)		kW	2x 10,5//2x 8,5	2x 10,5//2x 8,5	2x 10,5//2x 8,5	2x 10,5//2x 8,5	2x 10,5//2x 8,5	2x 10,5//2x 8,5	
	6.2	Løftermotor, effekt med S3 15% (Plus*/Standard ydeevne)		kW	25//20	25//20	25//20	25//20	25//20	25//20	
	6.3	Batteri iht. DIN 43531/35/36 A, B, C, no			DIN 43536 A	DIN 43536 A	DIN 43536 A	DIN 43536 A	DIN 43536 A	DIN 43536 A	
	6.4	Batterispænding	U	V	80	80	80	80	80	80	
	6.4.1	Batterikapacitet	K ₅	Ah	560 (620)	560 (620)	700 (775)	560 (620)	700 (775)	700 (775)	
	6.5	Batterivægt		kg	1558	1558	1863	1558	1863	1863	
	6.6	Energiforbrug EN 16796 (Plus*/Standard ydeevne)		kWh/t	6,0//6,0	6,2//6,2	6,3//6,3	6,6//6,5	6,6//6,6	6,7//6,7	
	6.7	Håndteringsrate (Plus*/Standard ydeevne)		t/t	176//169	176//169	176//169	228//222	228//222	228//222	
6.8	Energiforbrug ved håndteringsrate (Plus*/Standard ydeevne)		kWh/t	7,1//6,6	7,1//6,6	7,4//6,8	7,8//7,3	7,8//7,3	8,0//7,5		
Div.	10.1	Arbejdstryk for ekstra udstyr		bar	250	250	250	250	250	250	
	10.2	Olievolumen for ekstra udstyr		l/min	55	55	55	55	55	55	
	10.7	Støjniveau L _{pA2} (førerenes placering)		dB(A)	70	70	70	70	70	70	
	10.7.1	Menneskelige vibrationer: acceleration iht. til EN 13059		m/s ²	0,57	0,57	0,57	0,57	0,57	0,57	
10.8	Trailertilkobling, enhed/DIN-type			Bolt	Bolt	Bolt	Bolt	Bolt	Bolt		

¹ Det specificerede nominelle løft tager hensyn til dækafvigelse og dækdiameterens tolerancer

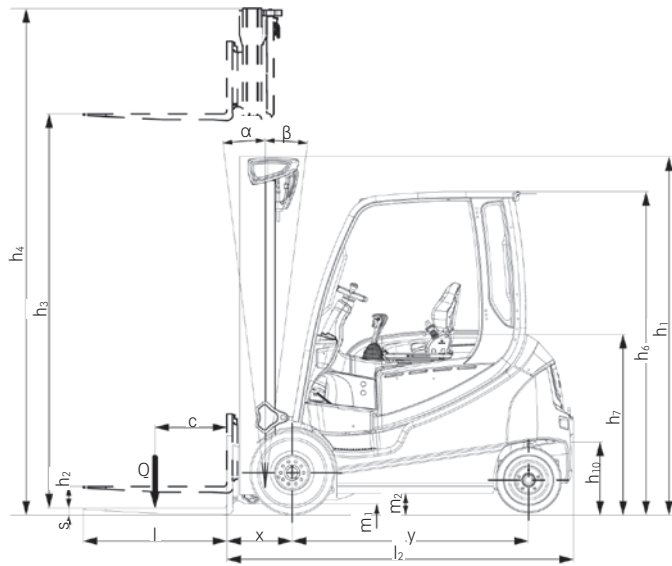
² Gaffeludhæng er ikke inklusive

³ For dobbelt- HiLo- og Triplex-mast

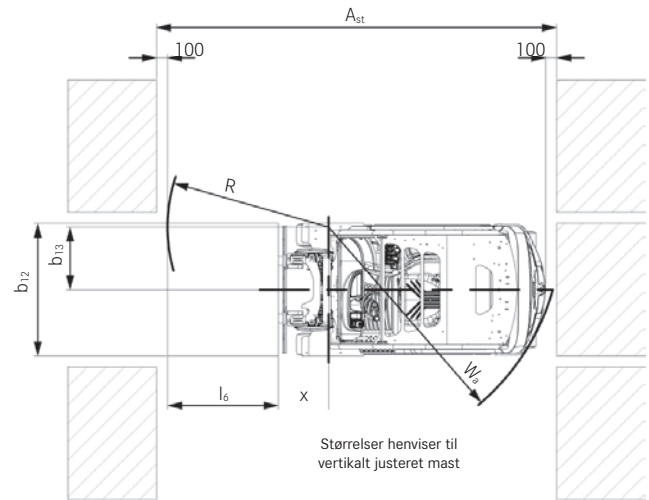
⁴ Til det komplette gaffeltrucksystem

*Plus ydeevne = højtydende variant

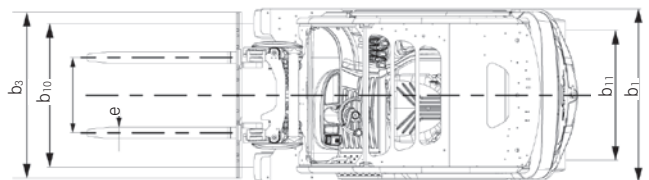
RX 60-25/35 Elektrisk gaffeltruck
Tekniske tegninger



Set fra siden



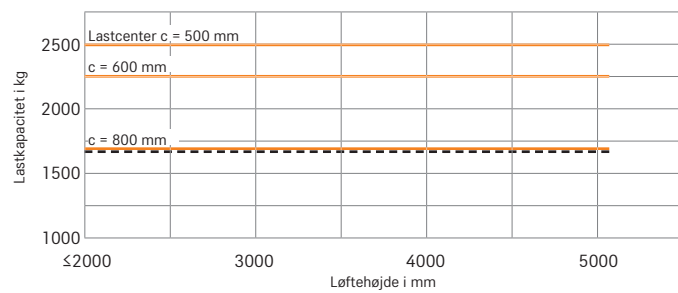
Set oppefra



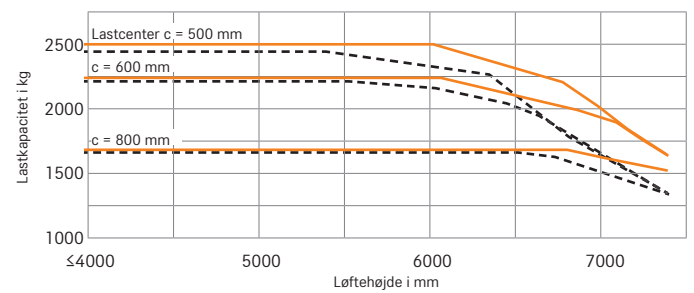
Set oppefra

Grundlæggende lastkapacitet

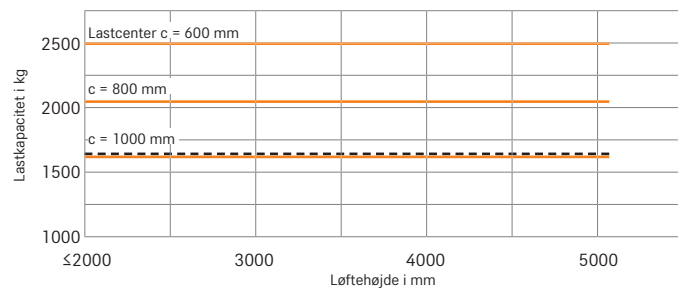
RX 60-25 dobbelt/HiLo-mast



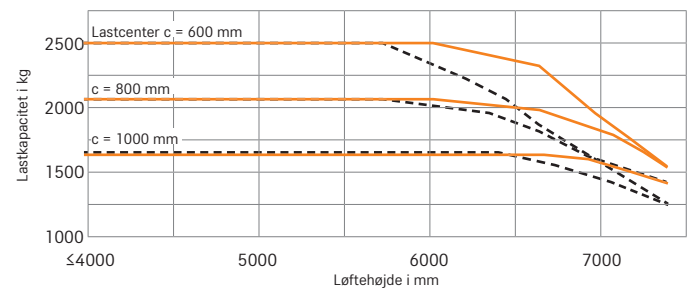
RX 60-25 Triplex-mast



RX 60-25/600 dobbelt/HiLo-mast



RX 60-25/600 Triplex-mast

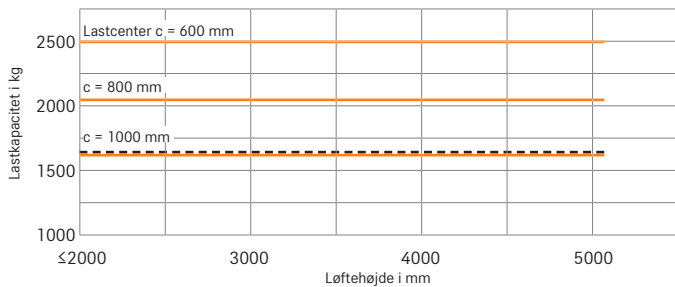


— med standardgaffler - - - med indbyggede sideforskydninger og standardgaffler
De angivne værdier kan variere afhængig af køretøjets udstyr.

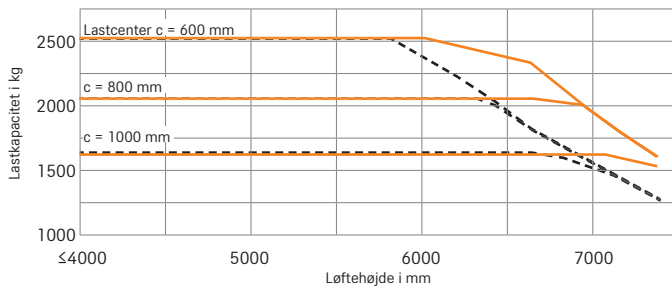
RX 60-25/35 Elektrisk gaffeltruck

Grundlæggende lastkapacitet

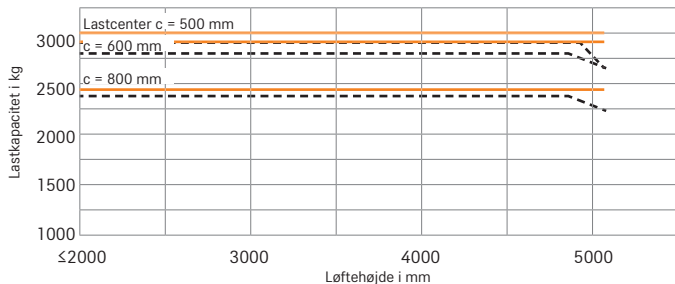
RX 60-25L/600 dobbelt/HiLo-mast



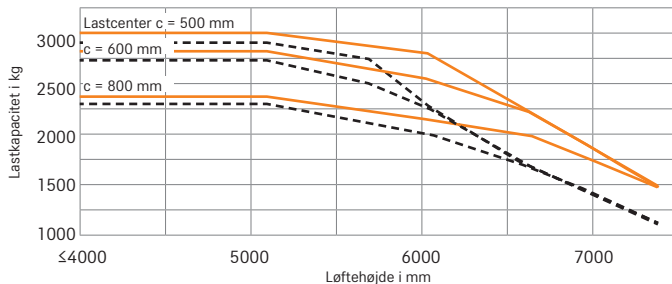
RX 60-25L/600 Triplex-mast



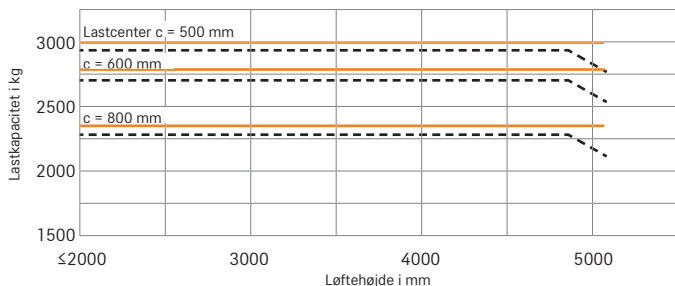
RX 60-30 dobbelt/HiLo-mast



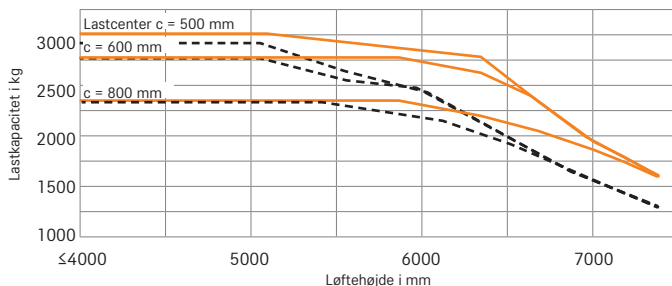
RX 60-30 Triplex-mast



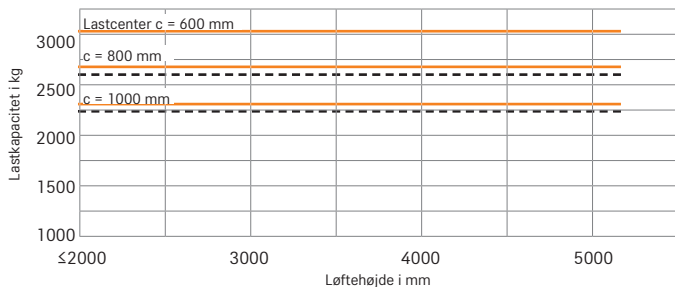
RX 60-30L dobbelt/HiLo-mast



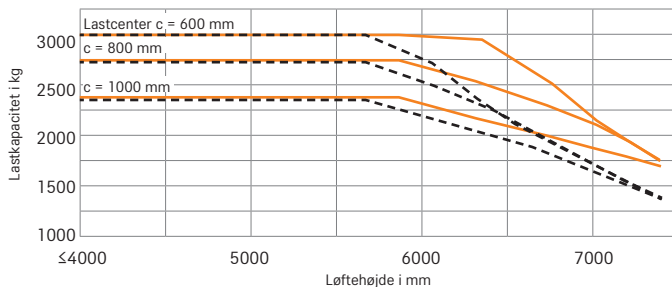
RX 60-30L Triplex-mast



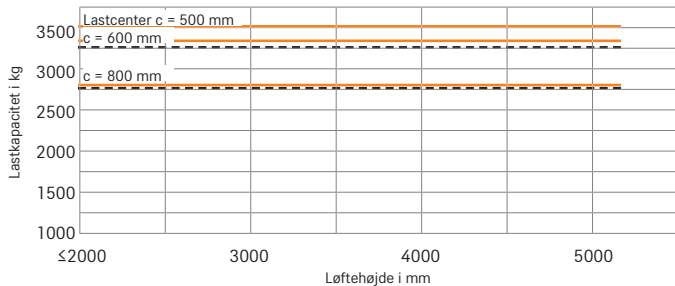
RX 60-30L/600 dobbelt/HiLo-mast



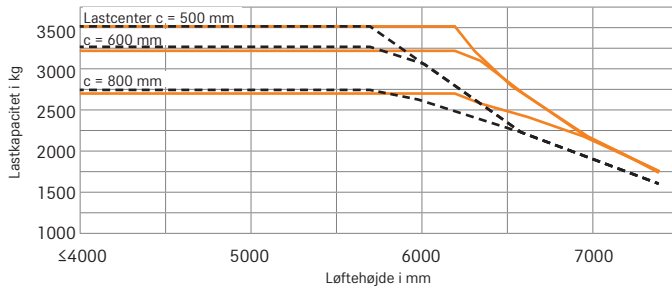
RX 60-30L/600 Triplex-mast



RX 60-35L dobbelt/HiLo-mast



RX 60-35L Triplex-mast



— med standardgaffler - - - med indbyggede sideforskydninger og standardgaffler
 De angivne værdier kan variere afhængigt af køretøjets udstyr.



Masttype	Masttype	Masttype	Masttype	Dobbelt mast										HiLo-mast					Triplex mast												
				2770	2870	3020	3170	3270	3670	4170	4570	5070	2890	2990	3090	3290	3690	4090	4590	4290	4440	4590	4890	5190	5390	5540	6040	6640	7390		
RX 60-25	RX 60-25	Nominelt løft	h ₃	mm	2770	2870	3020	3170	3270	3670	4170	4570	5070	2890	2990	3090	3290	3690	4090	4590	4290	4440	4590	4890	5190	5390	5540	6040	6640	7390	
		Højde	h ₁	mm	2075	2125	2200	2275	2325	2525	2775	2975	3225	2075	2125	2175	2275	2475	2675	2925	2075	2125	2175	2275	2375	2475	2525	2725	2925	3175	
		Friløft 4 rullerslæde	h ₂	mm	160	160	160	160	160	160	160	160	160	160	1443	1493	1543	1643	1843	2043	2293	1443	1493	1543	1643	1743	1843	1893	2093	2293	2543
		Maks. højde, 4 rulle slæde	h ₄	mm	3406	3506	3656	3806	3906	4306	4806	5206	5706	3548	3648	3748	3948	4348	4748	5248	4961	5111	5261	5561	5861	6061	6211	6711	7311	8061	
		Tilt vinkel	frem/baglæns	α/β	7/7										7/7					7/7											
		Justerbar gaffelspredning		mm	216/368/445/521/673/760										216/368/445/521/673/760					216/368/445/521/673/760											
		Dæk	bag		180/70-8										180/70-8					180/70-8											
		Spøring	bag	mm	900										900					900											
		Dæk (standardydelse)	for		225/75-10										225/75-10					225/75-10											
		Spøring (standardydelse)	for	b ₁	mm	992										992					1096										
Maks. bredde (standardydelse)		mm	1200										1200					1303													
Dæk (Plus ydeevne*)	for		250/60-12										250/60-12					250/60-12													
Spøring (Plus ydeevne*)	for	b ₁	mm	952										952					1050												
Maks. bredde (Plus ydeevne*)		mm	1200										1200					1200													
RX 60-25/600 RX 60-25L/600	RX 60-25/600 RX 60-25L/600	Dæk	bag		180/70-8										180/70-8					180/70-8											
		Track	bag	mm	900										900					900											
		Dæk (standardydelse)	for		225/75-10										250/60-12					225/75-10											
		Spøring (standardydelse)	for	b ₁	mm	992										1050					992										
		Maks. bredde (standardydelse)		mm	1200										1296					1200											
		Dæk (Plus ydeevne*)	for		250/60-12										250/60-12					250/60-12											
		Spøring (Plus ydeevne*)	for	mm	992										992					1050											
		Maks. bredde (Plus ydeevne*)	b ₁	mm	1200										1296					1200											

Masttype	Masttype	Masttype	Masttype	Dobbelt mast										HiLo-mast					Triplex mast												
				2770	2870	3020	3170	3270	3670	4170	4570	5070 <td>2890</td> <td>2990</td> <td>3090</td> <td>3290</td> <td>3690</td> <td>4090</td> <td>4590</td> <td>4290</td> <td>4440</td> <td>4590</td> <td>4890</td> <td>5190</td> <td>5390</td> <td>5540</td> <td>6040</td> <td>6640</td> <td>7390</td>	2890	2990	3090	3290	3690	4090	4590	4290	4440	4590	4890	5190	5390	5540	6040	6640	7390		
RX 60-30/35	RX 60-30 RX 60-30L	Nominelt løft	h ₃	mm	2770	2870	3020	3170	3270	3670	4170	4570	5070	2890	2990	3090	3290	3690	4090	4590	4290	4440	4590	4890	5190	5390	5540	6040	6640	7390	
		Højde	h ₁	mm	2075	2125	2200	2275	2325	2525	2775	2975	3225	2075	2125	2175	2275	2475	2675	2925	2075	2125	2175	2275	2375	2475	2525	2725	2925	3175	
		Friløft 4 rullerslæde	h ₂	mm	160	160	160	160	160	160	160	160	160	160	1440	1490	1540	1640	1840	2040	2290	1440	1490	1540	1640	1740	1840	1890	2090	2290	2540
		Maks. højde, 4 rulle slæde	h ₄	mm	3409	3509	3659	3809	3909	4309	4809	5209	5709	3551	3651	3751	3951	4351	4751	5251	4964	5114	5264	5564	5864	6064	6214	6714	7314	8064	
		Tilt vinkel	frem/baglæns	α/β	7/7										7/7					7/7											
		Justerbar gaffelspredning		mm	216/368/445/521/673/760										216/368/445/521/673/760					216/368/445/521/673/760											
		Dæk	bag		180/70-8										180/70-8					180/70-8											
		Spøring	bag	mm	900										900					900											
		Dæk (standardydelse)	for		250/60-12										250/60-12					250/60-12											
		Spøring (standardydelse)	for	b ₁	mm	952										1050					952										
Maks. bredde (standardydelse)		mm	1200										1296					1200													
Dæk (Plus ydeevne*)	for		315/45-12										315/45-12					315/45-12													
Spøring (Plus ydeevne*)	for	mm	1004										1100					1004													
Maks. bredde (Plus ydeevne*)	b ₁	mm	1303										1399					1303													
RX 60-30L/600 RX 60-35L	RX 60-30L/600 RX 60-35L	Dæk	bag		180/70-8										180/70-8					180/70-8											
		Dæk	for		315/45-12										315/45-12					315/45-12											
		Spøring	for/bag	mm	1100/900										1004/900					1100/900											
		Maks. bredde	b ₁	mm	1303										1399					1303											

*Plus ydeevne = højtydende variant

Hældning (stigning)

Maksimal distance, der kan køres på 60 minutter.

Eksempel: Med en last på 2,500 kg og en hældning på 15% kan en RX 60-25 (standardydelse)

køre en afstand på 610 m op til ti gange i timen.

Standard ydelse	Hældning (stigning)	Maks. afstand i m							
		RX 60-25	RX 60-25/600	RX 60-25L/600	RX 60-30	RX 60-30L	RX 60-30L/600	RX 60-35L	
Med last	20%	810	790	770	730	720	690	610	
	15%	6100	6000	5800	5200	5180	5050	4350	
	10%	7550	7390	7340	7140	7140	6790	6500	
	5%	10400	10300	10200	10100	10100	9850	9600	
Uden last	25%	1250	1210	1170	1110	1100	1070	980	
	20%	6850	6710	6610	6570	6550	6460	6280	
	15%	9900	9600	9400	9360	9350	9290	9200	
	10%	12580	12450	12350	12340	12330	12240	12100	

Plus ydeevne*	Hældning (stigning)	Maks. afstand i m							
		RX 60-25	RX 60-25/600	RX 60-25L/600	RX 60-30	RX 60-30L	RX 60-30L/600	RX 60-35L	
Med last	20%	2350	2150	2080	1860	1850	1420	1250	
	15%	5600	5305	5130	4620	4630	4440	4200	
	10%	9120	8910	8710	8130	8120	7910	7240	
	5%	14270	14180	14020	13300	13200	12800	12000	
Uden last	25%	1500	1410	1380	1380	1380	1310	1210	
	20%	7820	7470	7110	7090	7080	6770	6460	
	15%	13690	12880	12630	12580	12440	11960	11610	
	10%	17400	17100	16980	16780	16760	16690	16480	

Tør, grov beton = friktionskoefficient på 0,80

Batteri: standard som i datablad

Hastighed varierer

*Plus ydeevne = højtydende variant

RX 60-25/35 Elektrisk gaffeltruck Detaljerede billeder



Luxus kabine til udendørs brug i al slags vejr



Optimal tilgængelighed takket være et hurtigt og sikkert batteriskift



Slank mast sikrer et fremragende udsyn til gaffler og en meget høj sikkerhedsstandard



Sikker og præcis lastning og losning takket være et godt udsyn fremad og opad



Kabine med god plads for et sikkert arbejde, der ikke trætter



Optimal tilgængelighed takket være et hurtigt og sikkert batteriskift



Højt sikkerhedsniveau takket være store, skridsikre trin for nem adgang



Sikker, intuitiv drift med STILL Easy Control-display og kontrolenhed

RX 60-25/35 Elektrisk gaffeltruck
Acceleratoren



RX 60-25/35 Elektrisk gaffeltruck Acceleratoren

Nem at bruge: Bedste ydeevne med ét batteriskift

Ekstraordinær ydelse: Højeste håndteringsydelse i sin klasse

Ideal arbejdsplads: Kabine med god plads og
STILL Easy Control computer



Få mest muligt ud af den smarte ydelse, du får med den særlige accelerator. Helt fra du starter den, overgår RX 60-25/35 det meste med dens perfekte balancering af kraft, ergonomi, manøvredegytighed og energieffektivitet. Den ikke alene yder godt – den er en af de allerbedste: RX 60-25/35 kan prale af at håndtere vægtklasser helt op til 3,5 ton. Samtidig med at denne intralogistiske kraftmaskine kan opnå hastigheder på op til 21 km/t og også er en ener, når det kommer til rækkevidde, hvor den er den maskine i dette segment, som går længst på en batteriopladning. Vælger du vores STILL litium-ion-teknologi, kan du køre tre skift med din gaffeltruck uden at skifte batteri.

Uanset dit behov betjenes RX 60 intuitivt og præcist i alle situationer. Og takket være kvikstart-indstillingen er denne rappe truck klar til at tage fat på arbejdet i samme øjeblik, du sætter dig til rette i kabinen. Her finder du også en anden unik funktion – STILL Easy Control computeren. Den giver dig direkte adgang til en række nøglefunktioner og sørger for, at du altid har overblik over alle relevante køretøjsinformationer. Bliv elektrisk kørende med en gaffeltruck, som leverer den bedste ydelse hvert sekund og i alle anvendelser.

“Simply Efficient”-faktorer: Ydelsen bidrager også til den økonomiske effektivitet



Simply easy

- Intuitiv håndtering: Standard, brugervenlig driftskoncept i hele RX-serien
- Ekstra effektiv: Nemt at komme ind i det meget ergonomiske førerkabine
- STILL Easy Control computer: Overblik over al relevant information og ydelsesfunktioner er kun et klik væk
- Ultrahurtig: Brugervenligt simpelt batteriskift



Simply powerful

- Intralogistisk kraftmaskine: Højeste håndteringsydelse i sin klasse
- Ydelsesboost: Sprintindstilling for topydelse blot ved at trykke på en knap
- Optimal energieffektivitet: Usædvanligt lang rækkevidde for hverbatteriopladning
- Løfter og accelererer hurtigere end nogensinde før: Fås som højeffektiv variant med ekstra kraftigt køre- og løftemotorer
- Intelligent support: Traktionskontrol and andre hjælpefunktioner
- Altid klar: STILL litium-ion-teknologi som ekstra udstyr for maksimal tilgængelighed



Simply safe

- Sikker og præcis håndtering: Meget præcis hydraulik og kvik køredynamik
- Sikker adgang: Stort håndtag, skridsikker gummimatte og bredt trin
- Optimalt panoramasyn: Slank mast og ekstrastore vinduer
- Systematisk sikkerhed: Pre-Shift-Check på displayet (ekstraudstyr) som tillæg til den daglige sikkerhedsinspektion
- Sikkerhed i alle anvendelser: En lang række ekstra udstyrsmuligheder – fra en retningsindikator på displayet til Safety Light 4Plus sikkerhedslys samt Curve Speed Control for automatisk hastighedsreduktion, når der køres om hjørner



Simply flexible

- Fleksible kontrolegenskaber: Flergreb, minigreb, fingertip eller Joystick 4Plus
- Justerbare ydelsesdynamikker: Parametre som kørsels- og løftehastighed kan justeres individuelt ved at trykke på en knap
- Drivkraft skræddersyet til dine specifikationer: Bredt udvalg af ekstraudstyr til alle slags anvendelser



Simply connected

- Optimalt netværk: Som ekstraudstyr fås interface til integration med fleet management-software som STILL neXXt fleet
- Styret brug: Adgangskontrol (ekstraudstyr) beskytter mod uautoriseret brug

RX 60-25/35 Elektrisk gaffeltruck

Udstyrsvarianter



	RX60-25/-30	RX60-25L/-35L	RX60-25/-25L/-30L med LSP 600 mm	
Førerplads	Fuld kabine, plankabine eller kabine med vejrbeskyttelse med indvendig belysning	○	○	○
	Førerkabine med 180°-dør	○	○	○
	Lav førerkabine	○	○	○
	Løftet førerarbejdsplads for bedre udsyn over lasten	○	○	○
	Drive in-tag med førerbeskyttelse	○	○	○
	Tonede for- og bagrunder, tagrude i lamineret sikkerhedsglas eller polycarbonat, vinduesvisker-/vaskesystem	○	○	○
	Ikke splintrende glas i kabine og belysning	○	○	○
	Panoramarag eller tagvindue, der kan åbnes, så luften i kabinen hurtigt kan udskiftes	○	○	○
	Solafskærmninger foran og foroven	○	○	○
	Opbevaringsboks over modvægten	○	○	○
	Integreerede opbevaringspladser og kopholder	●	●	●
	Styring via dobbelt pedal	○	○	○
	Visnings- og betjeningsenhed med display, funktionstaster og menustyring (beskyttet mod stænk)	●	●	●
	Skriveunderlag med clipboard (kan tages med)	○	○	○
	MSG 65 Grammer-sæde med betræk i kunstlæder	●	●	●
	Sæde med stofbetræk, luftaffjedret, med lændestøtte, indstillelig rygforlængelse, sædevarme, dokumenttaske på ryglænet	○	○	○
	Svingsæde, som kan svinges mod højre, eller vandret fjederplade til førersædet, som minimerer førerens vibrationer	○	○	○
	Håndtag på beskyttelsestaget for og bag	●	●	●
	Håndtag på beskyttelsestaget bagtil med horn	○	○	○
	Løfteudstyr	Radio/MP3-afspiller med USB-tilslutning og Bluetooth	○	○
Mobilholder med klemme, kan monteres på beskyttelsestagens stang og kan skubbes frem og tilbage		○	○	○
Effektiv elvarme med 2000 W inkl. afrimningsdyse		○	○	○
Klimaanlæg		○	○	○
Master med frit udsyn i teleskop- eller tretrinsudførsel		○	○	○
Lastgitter		○	○	○
Hydraulikkumulator i løftekredsløbet til dæmpning af trykspidser i hydrauliksystemet		○	○	○
Hældningscylinder er med en bælg beskyttet mod støv og fugt		○	○	○
Løfteudstyret stilles i vandret ved tryk på en knap, visning af hældningsvinkel og dæmpet indkørsel i hældningslutstilling		○	○	○
Slidbeskyttelse af gafflen		○	○	○
Dæktype	Måling og visning af løftehøjde, forvalg af løftehøjde, løftefrakobling, elektrisk overgangs- og slutstillingsdæmpning	○	○	○
	Enkelte dæk, superelastiske, system SIT	●	●	●
	Enkelte dæk, naturfarvede, superelastiske, system SIT	○	○	○
Hydraulik	Tvillingedæk, superelastiske, system SIT, sorte eller naturfarvede	○	○	○
	Betjenes via flere håndtag	●	●	●
	Armlæn med miniløft, fingertip eller Joystick 4Plus	○	○	○
Drivart	Kølehusudførsel, hydraulikolie egnet til områder med lave temperaturer	○	○	○
	Rystefunktion til nemt at tømme beholdere	○	○	○
	3 faste og 2 frit konfigurerbare køreprogrammer, energispareindstilling Blue-Q, sprintindstilling til den højeste omlastningsydelse ved tryk på en knap	●	●	●
	High Performance-udførsel "Plus"	○	○	○
Bremse	Visning af energiforbrug og den resterende køretid ved aktuel batterispænding	●	●	●
	Litium-ion-batteri 1:1 udskifteligt	●	●	●
	Indbygget oplader eller hurtig adgang til opladning	○	○	○
Sikkerhed	Automatisk håndbremse	●	●	●
	Tagbeskyttelsesgitter	○	○	○
	Sikkerhedssele EasyBelt for hurtig og nem lukning og åbning af spændet	○	○	○
	Sikkerhedssele Sauermann type Duo HRS-E eller IWS-fastholdelsessystem med sikkerhedsbøjle til venstre	○	○	○
	Arbejdsprojektorer og belysning i LED-udførsel	○	○	○
	LED-projektørlys på løfteudstyret	○	○	○
	Advarselsanordning STILL Safety Light 4Plus	○	○	○
	Sikkerhedszonelys: Advarselslysbjælker på venstre og højre side af køretøjet	○	○	○
	Hastighedsbegrænsning kan efter ønske indstilles	○	○	○
	Kamerasystemer foran, bagpå og hele vejen rundt	○	○	○
	Curve Speed Control	●	●	●
	Lastmåling	○	○	○
	Panoramaspejle	○	○	○
	Dækningssensor: Hastighedsregulering for indendørs- og udendørsområder	○	○	○
	Hastighedsreduktion ved løftede gaffer	○	○	○
	Dynamic Load Control 1, Dynamic Load Control 2	○	○	○
	FleetManager: Adgangsrettigheder, stødregistrering, rapporter	○	○	○
	Registrering af overlast	○	○	○
	Pre-Shift Check på displayet: Styret sikkerhedstjek før kørslen påbegyndes	○	○	○
	Intelligent sikkerhedsselekontrol med logisk afprøvning	●	●	●
Rockinger-anhængertilkobling	○	○	○	
Udførsel til kørsel på vej	○	○	○	
Udførsel beskyttet mod eksplosioner	○	○	○	

● Standard ○ Option — Ikke muligt



STILL DANMARK A/S

Essen 1

DK-6000 Kolding

Salg: +45 76 31 98 00

Service: +45 80 81 53 00

info@still.dk

Få yderligere information på

www.still.dk

STILL er certificeret inden for følgende områder:
kvalitetsmanagement,
arbejdssikkerhed, miljøbeskyttelse og energimangement



first in intralogistics