

RX 60 Dados técnicos

Empilhador elétrico

[RX 60-25 \(Plus\)|Li-Ion](#)

[RX 60-25 \(Plus\)/600|Li-Ion](#)

[RX 60-25L \(Plus\)/600|Li-Ion](#)

[RX 60-30 \(Plus\)|Li-Ion](#)

[RX 60-30L \(Plus\)|Li-Ion](#)

[RX 60-30L \(Plus\)/600|Li-Ion](#)

[RX 60-35L \(Plus\)|Li-Ion](#)



RX 60-25/35 Empilhador elétrico
O Acelerador

Esta ficha de especificações, que está em conformidade com a diretiva VDI 2198, fornece os valores técnicos apenas para o dispositivo standard. Pneus diferentes, outros mastros, dispositivos adicionais, etc., podem produzir valores diferentes.



				STILL	STILL	STILL	STILL	STILL	STILL	STILL		
Características	1.1	Fabricante										
	1.2	Designação do fabricante		RX 60-25 (Plus) Li-Ion	RX 60-25 (Plus)/600 Li-Ion	RX 60-25L (Plus)/600 Li-Ion	RX 60-30 (Plus) Li-Ion	RX 60-30L (Plus) Li-Ion	RX 60-30L (Plus)/600 Li-Ion	RX 60-35L (Plus) Li-Ion		
	1.2.1	Número do modelo do Fabricante		6301	6302	6304	6305	6307	6308	6309		
	1.3	Propulsão		Elétrico	Elétrico	Elétrico	Elétrico	Elétrico	Elétrico	Elétrico		
	1.4	Modo de operação		Sentado	Sentado	Sentado	Sentado	Sentado	Sentado	Sentado		
	1.5	Capacidade de carga	Q	kg	2500	2500	2500	3000	3000	3500		
	1.6	Centro de gravidade de carga	c	mm	500	600	600	500	500	600	500	
	1.8	Distância da carga	x	mm	455	460	460	468	468	468	468	
	1.9	Distância entre eixos	y	mm	1645	1645	1797	1652	1797	1797	1797	
Peso	2.1	Peso (incl. bateria)		kg	4599	4821	5019	5040	5063	5308	5500	
	2.2	Carga sobre o eixo com carga	à frente/atrás	kg	6317/782	6421/900	6478/1041	7163/877	7257/806	7419/889	8042/958	
	2.3	Carga sobre o eixo sem carga	à frente/atrás	kg	2370/2229	2315/2506	2508/2511	2411/2629	2646/2417	2641/2667	2662/2838	
Rodas/Chassis	3.1	Pneus			Super elástica	Super elástica	Super elástica	Super elástica	Super elástica	Super elástica		
	3.2	Dimensão dos pneus	à frente	mm	225/75-10 (23x9-10)	225/75-10 (23x9-10)	225/75-10 (23x9-10)	250/60-12 (23x10-12)	250/60-12 (23x10-12)	315/45-12	315/45-12	
	3.2	Dimensão dos pneus	atrás	mm	180/70-8 (18x7-8)	180/70-8 (18x7-8)	180/70-8 (18x7-8)	180/70-8 (18x7-8)	180/70-8 (18x7-8)	180/70-8 (18x7-8)	180/70-8 (18x7-8)	
	3.5	Número de rodas (x = motrizes)	à frente/atrás		2x/2	2x/2	2x/2	2x/2	2x/2	2x/2	2x/2	
	3.6	Largura da vitola	à frente/atrás	b ₁₀ /b ₁₁	mm	992/900	992/900	992/900	950/900	950/900	1002/900	1002/900
	4.1	Inclinação do mastro/transporte de garfo	à frente/atrás	α/β	°	7/7	7/7	7/7	7/7	7/7	7/7	
	4.2	Altura do mastro	retraído/estendido	h ₁ /h ₄	mm	2225/3700	2225/3700	2225/3700	2225/3850	2225/3850	2225/3850	2225/3850
	4.3	Elevação livre		h ₂	mm	160	160	160	160	160	160	
	4.4	Elevação ¹		h ₃	mm	3066	3066	3066	3066	3066	3066	
Dimensões	4.7	Altura do topo da cabina (versão baixa)		h ₆	mm	2226 (2135)	2225 (2135)	2225 (2135)	2225 (2135)	2225 (2135)	2225 (2135)	
	4.8	Altura do banco/altura em pé		h ₇	mm	1235	1235	1235	1235	1235	1235	
	4.12	Altura do engate		h ₁₀	mm	484	484	484	484	484	484	
	4.19	Comprimento total		l ₁	mm	3413	3618	3770	3433	3578	3778	3578
	4.20	Comprimento até à face dos garfos		l ₂	mm	2413	2418	2570	2433	2578	2578	2578
	4.21	Largura total		b ₁	mm	1200	1200	1200	1200	1200	1300	1300
	4.22	Espessura dos braços dos garfos		s/e/l	mm	40/100/1000	45/100/1200	45/100/1200	50/100/1000	50/100/1000	50/100/1200	50/100/1000
	4.23	Suporte dos garfos de acordo com as normas ISO 2328, classe/forma A, B				ISO II A	ISO II A	ISO II A	ISO III A	ISO III A	ISO III A	ISO III A
	4.24	Largura dos garfos		b ₃	mm	1150	1150	1150	1150	1150	1150	1150
	4.31	Distância ao solo sob o mastro, com carga		m ₁	mm	116	116	116	114	114	116	115
	4.32	Distância ao solo no centro da distância entre os eixos		m ₂	mm	127	126	126	126	125	126	126
	4.34.1	Largura do corredor de trabalho para palete 1000 x 1200 vias transversais ^{2,3}		A _{st}	mm	3700	3705	3905	3742	3913	3941	3941
	4.34.2	Largura do corredor de trabalho para palete 800 x 1200 longitudinalmente ^{2,3}		A _{st}	mm	3890	3895	4116	3940	4124	4141	4141
	4.35	Raio de viragem		W _a	mm	2035	2035	2245	2070	2245	2273	2273
	4.36	Distância do centro de rotação mínima		b ₁₃	mm	428	428	593	491	593	649	649
	Desempenho	5.1	Velocidade de marcha (Blue-Q/Standard/Sprint)	com carga	km/h	18/18/20	18/18/20	18/18/20	18/18/20	18/18/20	18/18/20	18/18/20
5.1		Velocidade de marcha (Blue-Q/Standard/Sprint)	sem carga	km/h	18/18/21	18/18/21	18/18/21	18/18/21	18/18/21	18/18/21	18/18/21	
5.2		Velocidade de elevação (Desempenho Plus*//Standard)	com carga	m/s	0,65//0,56	0,65//0,56	0,65//0,56	0,57//0,49	0,57//0,49	0,57//0,49	0,53//0,44	
5.2		Velocidade de elevação (Desempenho Plus*//Standard)	sem carga	m/s	0,66//0,60	0,66//0,60	0,66//0,60	0,57//0,51	0,57//0,51	0,57//0,51	0,57//0,51	
5.3		Velocidade de descida	com carga	m/s	0,50	0,50	0,50	0,50	0,50	0,50	0,50	
5.3		Velocidade de descida	sem carga	m/s	0,45	0,45	0,45	0,43	0,43	0,43	0,43	
5.5		Tração (Desempenho Plus*//Standard) ⁴	com carga	N	10800//8140	10760//8016	10720//7985	10430//7740	10490//7737	10400//7695	10300//7590	
5.5		Tração (Desempenho Plus*//Standard) ⁴	sem carga	N	10760//8100	10670//8110	10690//8110	10720//8100	10730//8106	10686//8055	10650//8015	
5.6		Tração máxima (Desempenho Plus*//Standard) ⁴	com carga	N	21360//17390	21340//17370	21311//17354	20990//17020	20990//17020	20960//16990	20900//16920	
5.6		Tração máxima (Desempenho Plus*//Standard) ⁴	sem carga	N	18125//17120	17636//17073	18370//17071	18360//17140	20250//17156	20160//17117	20290//17170	
5.7	Capacidade subida (Desempenho Plus*//Standard) ⁴	com carga	%	23,5//17,1	22,6//16,5	22,0//16,0	20,1//14,6	20,1//14,6	19,4//14,1	17,8//12,9		
5.7	Capacidade subida (Desempenho Plus*//Standard) ⁴	sem carga	%	29,5//26,6	27,4//27,4	28,0//24,2	27,4//24,2	30,6//24,1	29,1//22,8	28,2//21,9		
5.8	Inclinação máxima (Desempenho Plus*//Standard) ⁴	com carga	%	31,9//25,5	30,8//24,7	30//24	27,4//21,9	27,3//21,9	26,4//21,1	24,2//20,6		
5.8	Inclinação máxima (Desempenho Plus*//Standard) ⁴	sem carga	%	29,5//29,5	27,4//27,5	28//29,2	27,4//27,4	30,6//30,6	29,1//29,1	28,2//28,2		
5.9	Tempo de aceleração de 15 m (Desempenho Plus*//Standard)	com carga	s	5,4//6,5	5,4//6,5	5,5//6,6	5,5//6,6	5,5//6,6	5,7//6,3	5,7//6,3		
5.9	Tempo de aceleração de 15 m (Desempenho Plus*//Standard)	sem carga	s	5,0//5,5	5,0//5,5	5,0//5,6	5,0//5,6	5,0//5,6	5,0//5,4	5,0//5,4		
5.10	Travão de serviço				Travão de disco accionado hidráulicamente	Travão de disco accionado hidráulicamente	Travão de disco accionado hidráulicamente	Travão de disco accionado hidráulicamente	Travão de disco accionado hidráulicamente	Travão de disco accionado hidráulicamente		
Motor elétrico	6.1	Motor de tração, potência S2 60 min (Desempenho Plus*//Standard)		kW	2x 10,5//2x 8,5	2x 10,5//2x 8,5	2x 10,5//2x 8,5	2x 10,5//2x 8,5	2x 10,5//2x 8,5	2x 10,5//2x 8,5	2x 10,5//2x 8,5	
	6.2	Motor de elevação, potência S3 a 15% (Desempenho Plus*//Standard)		kW	25//20	25//20	25//20	25//20	25//20	25//20	25//20	
	6.3	Bateria de acordo com DIN 43531/35/36 A, B, C, não			DIN 43536 A	DIN 43536 A	DIN 43536 A	DIN 43536 A	DIN 43536 A	DIN 43536 A	DIN 43536 A	
	6.4	Voltagem da bateria		U	V	80	80	80	80	80	80	
	6.4.1	Capacidade da bateria		K _s	Ah	560 (620)	560 (620)	700 (775)	560 (620)	700 (775)	700 (775)	
	6.5	Peso da bateria			kg	1558	1558	1863	1558	1863	1863	
	6.6	Consumo energético de acordo com a EN16796 (Desempenho Plus*//Standard)			kWh/h	6,0//6,0	6,2//6,2	6,3//6,3	6,6//6,5	6,6//6,6	6,7//6,7	
	6.7	Capacidade de movimentação (Desempenho Plus*//Standard)			t/h	176//169	176//169	176//169	228//222	228//222	228//222	
6.8	Consumo energético baseado na velocidade de movimentação indicada (Desempenho Plus*//Standard)			kWh/h	7,1//6,6	7,2//6,8	7,4//6,9	7,8//7,3	7,8//7,3	8,0//7,5		
Outros	10.1	Pressão de funcionamento para acessórios		bar	250	250	250	250	250	250	250	
	10.2	Volume de óleo para acessórios		l/min	55	55	55	55	55	55		
	10.7	Nível de pressão sonora L _{PAZ} (posição do operador)		dB(A)	70	70	70	70	70	70		
	10.7.1	Vibrações humanas: aceleração conforme EN 13059		m/s ²	0,57	0,57	0,57	0,57	0,57	0,57		
10.8	Engate de reboque, tipo/modalidade DIN				Parafuso	Parafuso	Parafuso	Parafuso	Parafuso	Parafuso		

¹ A elevação nominal especificada tem em consideração a deflexão do pneu e as tolerâncias do diâmetro do pneu

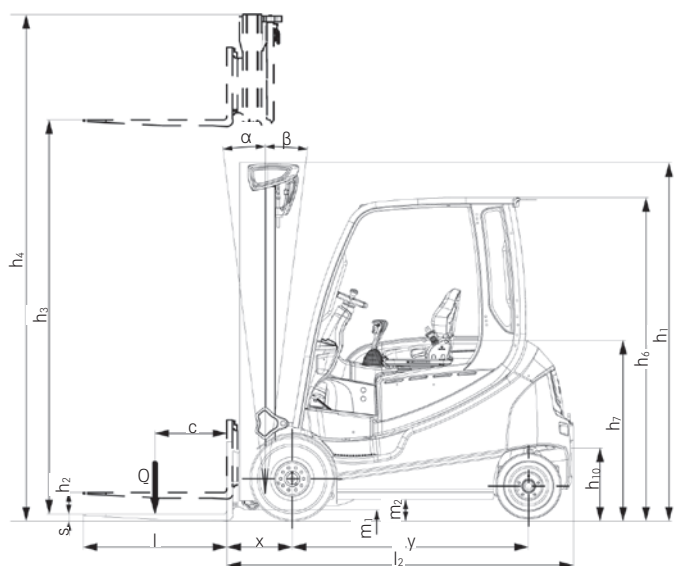
² Os dentes do garfo não são considerados

³ Para mastro telescópico, HiLo e triplex

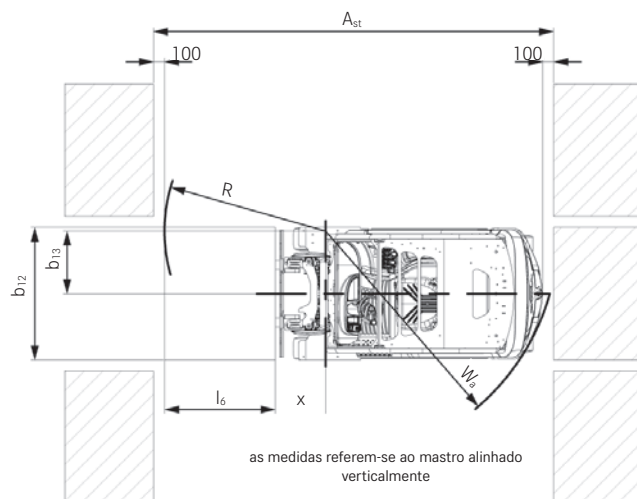
⁴ Para o sistema completo do empilhador

*Desempenho Plus - variante de desempenho elevado

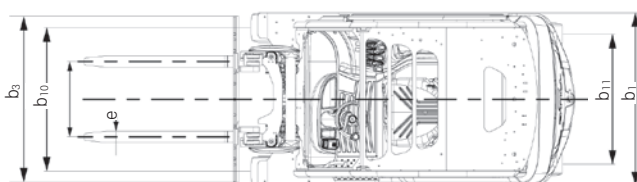
RX 60-25/35 Empilhador eléctrico
Desenhos técnicos com as dimensões



Vista lateral



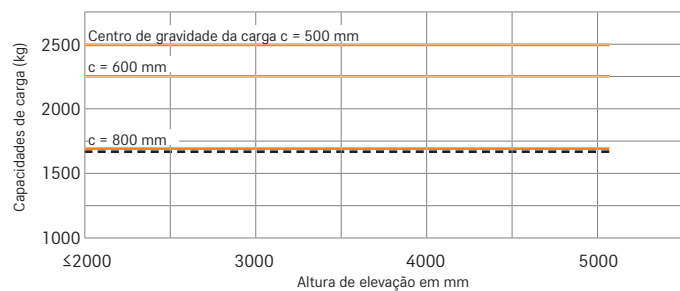
Vista de cima



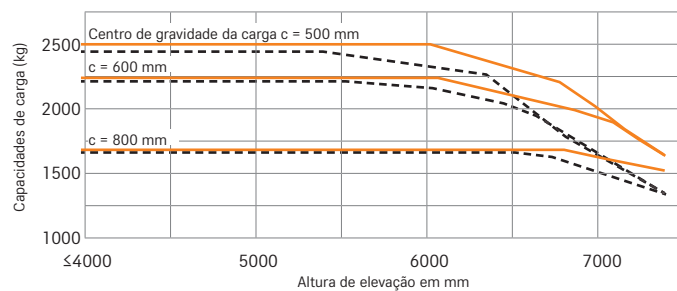
Vista de cima

Capacidades de carga básicas

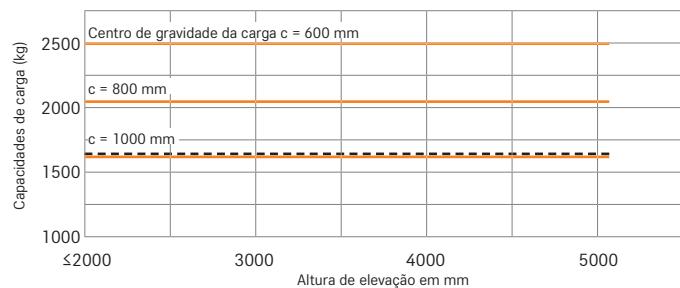
RX 60-25 Mastro HiLo/telescópico



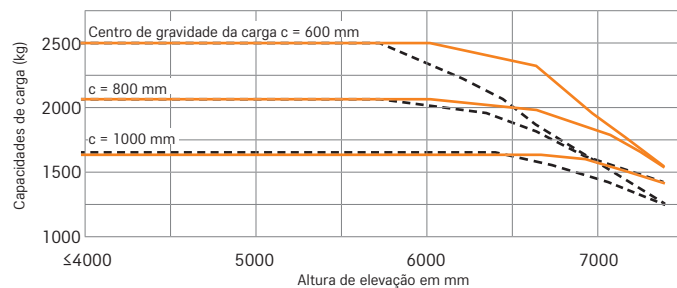
RX 60-25 Mastro triplex



RX 60-25/600 Mastro HiLo/telescópico



RX 60-25/600 Mastro triplex

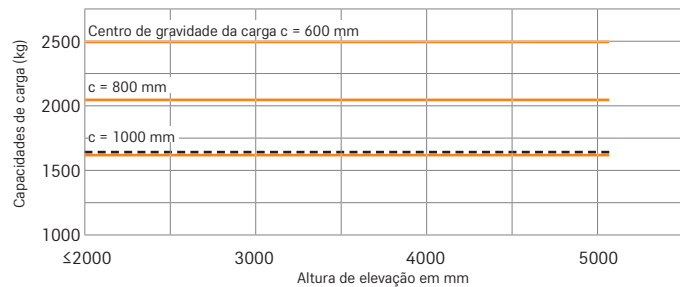


— com garfos standard - - - com deslocamento lateral integrado e garfos standard
Os valores indicados podem variar consoante o tipo de equipamento.

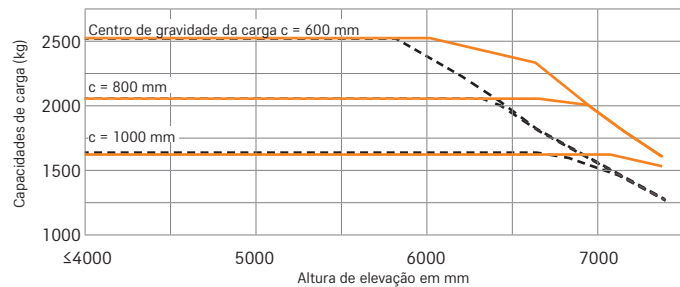
RX 60-25/35 Empilhador elétrico

Capacidades de carga básicas

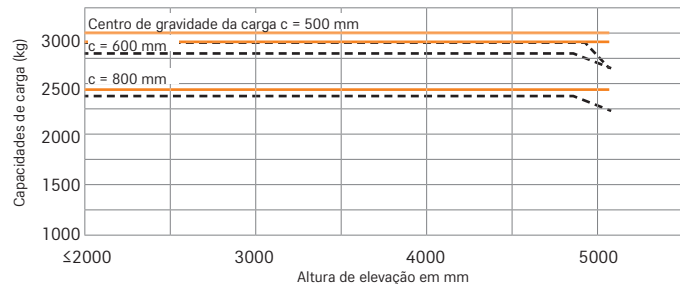
RX 60-25L/600 Mastro HiLo/telescópico



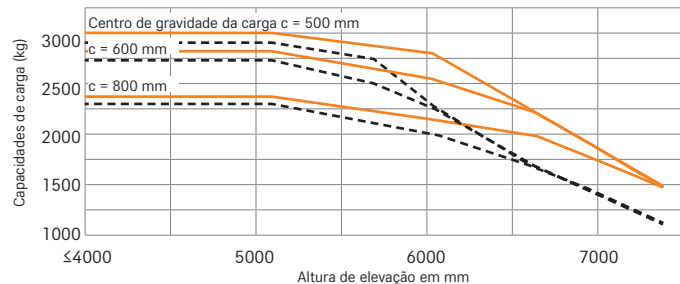
RX 60-25L/600 Mastro triplex



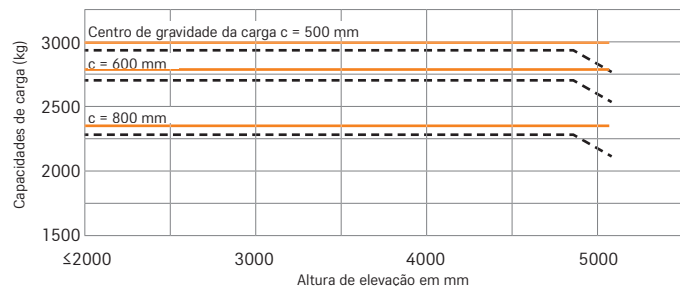
RX 60-30 Mastro HiLo/telescópico



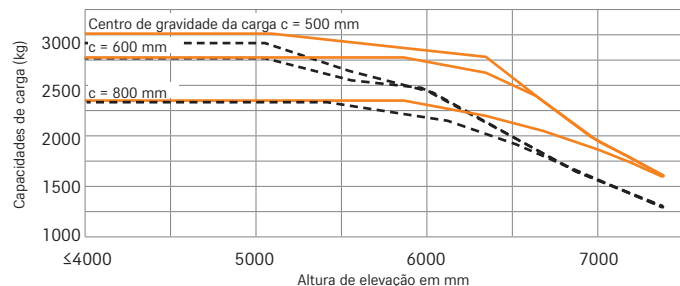
RX 60-30 Mastro triplex



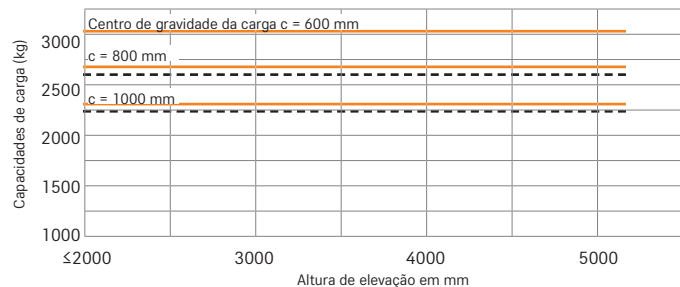
RX 60-30L Mastro HiLo/telescópico



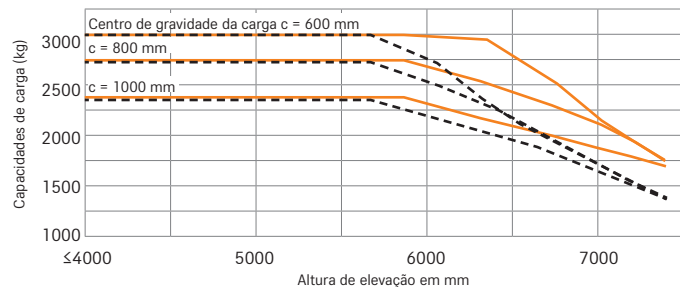
RX 60-30L Mastro triplex



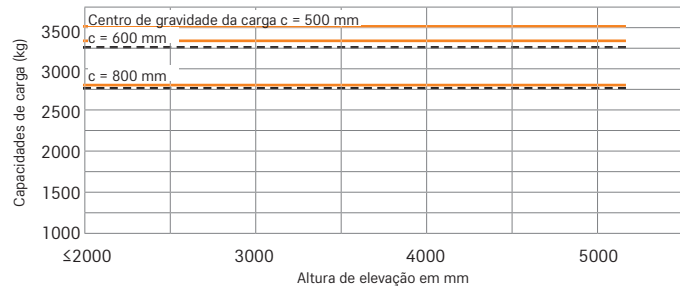
RX 60-30L/600 Mastro HiLo/telescópico



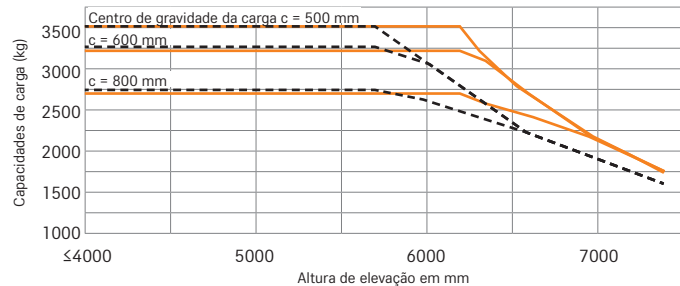
RX 60-30L/600 Mastro triplex



RX 60-35L Mastro HiLo/telescópico



RX 60-35L Mastro triplex



— com garfos standard - - - com deslocamento lateral integrado e garfos standard
 Os valores indicados podem variar consoante o tipo de equipamento.

RX 60-25/35 Empilhador elétrico
Tabela de mastros



Modelo	Descrição	Unidade	Dimensão	Mastro telescópico										Mastro HiLo					Mastro triplex											
				2770	2870	3020	3170	3270	3670	4170	4570	5070	2890	2990	3090	3290	3690	4090	4590	4290	4440	4590	4890	5190	5390	5540	6040	6640	7390	
RX 60-25	Elevação nominal	h ₃	mm	2770	2870	3020	3170	3270	3670	4170	4570	5070	2890	2990	3090	3290	3690	4090	4590	4290	4440	4590	4890	5190	5390	5540	6040	6640	7390	
	Altura	h ₁	mm	2075	2125	2200	2275	2325	2525	2775	2975	3225	2075	2125	2175	2275	2475	2675	2925	2075	2125	2175	2275	2375	2475	2525	2725	2925	3175	
	Elevação livre dos garfos de 4 rolos	h ₂	mm	160	160	160	160	160	160	160	160	160	1443	1493	1543	1643	1843	2043	2293	1443	1493	1543	1643	1743	1843	1893	2093	2293	2543	
	Altura máxima, carro com garfo de 4 rolos	h ₄	mm	3406	3506	3656	3806	3906	4306	4806	5206	5706	3548	3648	3748	3948	4348	4748	5248	4961	5111	5261	5561	5861	6061	6211	6711	7311	8061	
	Ângulo de inclinação	à frente/atrás	α/β	7/7										7/7					7/7											
	Garfo regulável		mm	216/368/445/521/673/760										216/368/445/521/673/760					216/368/445/521/673/760											
	Pneus	atrás		180/70-8										180/70-8					180/70-8											
	Via	atrás	mm	900										900					900											
	Pneus (desempenho standard)	à frente		225/75-10										225/75-10					225/75-10											
	Vias de acesso (desempenho standard)	à frente	b ₁	992										992					1096											
	Largura máxima (desempenho standard)		mm	1200										1200					1303											
	Rodas (Desempenho Plus*)	à frente		250/60-12										250/60-12					250/60-12											
	Vias de acesso (Desempenho Plus*)	à frente	b ₁	952										952					1050											
	Largura máxima (Desempenho Plus*)		mm	1200										1200					1200											
	RX 60-25/600 RX 60-25L/600	Pneus	atrás		180/70-8										180/70-8					180/70-8										
Vias de acesso		atrás	mm	900										900					900											
Pneus (desempenho standard)		à frente		225/75-10										250/60-12					225/75-10											
Vias de acesso (desempenho standard)		à frente	b ₁	992										1050					992											
Largura máxima (desempenho standard)			mm	1200										1296					1200											
Pneus (Desempenho Plus*)		à frente		250/60-12										250/60-12					250/60-12											
Vias de acesso (Desempenho Plus*)		à frente	mm	992										992					1050											
Largura máxima (Desempenho Plus*)		b ₁	mm	1200										1296					1200											
RX 60-30/35		Elevação nominal	h ₃	mm	2770	2870	3020	3170	3270	3670	4170	4570	5070	2890	2990	3090	3290	3690	4090	4590	4290	4440	4590	4890	5190	5390	5540	6040	6640	7390
		Altura	h ₁	mm	2075	2125	2200	2275	2325	2525	2775	2975	3225	2075	2125	2175	2275	2475	2675	2925	2075	2125	2175	2275	2375	2475	2525	2725	2925	3175
		Carro de garfos com rodízios de 4 rodas de elevação livre	h ₂	mm	160	160	160	160	160	160	160	160	160	1440	1490	1540	1640	1840	2040	2290	1440	1490	1540	1640	1740	1840	1890	2090	2290	2540
		Altura máxima, carro de 4 garfos com rodízios	h ₄	mm	3409	3509	3659	3809	3909	4309	4809	5209	5709	3551	3651	3751	3951	4351	4751	5251	4964	5114	5264	5564	5864	6064	6214	6714	7314	8064
		Ângulo de inclinação	à frente/atrás	α/β	7/7										7/7					7/7										
		Garfo regulável		mm	216/368/445/521/673/760										216/368/445/521/673/760					216/368/445/521/673/760										
		Pneus	atrás		180/70-8										180/70-8					180/70-8										
	Via de acesso	atrás	mm	900										900					900											
	Pneus (desempenho standard)	à frente		250/60-12										250/60-12					250/60-12											
	Vias de acesso (desempenho standard)	à frente	b ₁	952										1050					952											
	Largura máxima (desempenho standard)		mm	1200										1296					1200											
	Pneus (Desempenho Plus*)	à frente		315/45-12										315/45-12					315/45-12											
	Via de acesso (Desempenho Plus*)	à frente	mm	1004										1100					1004											
	Largura máxima (Desempenho Plus*)	b ₁	mm	1303										1399					1303											
	RX 60-30L/600 RX 60-35L	Pneus	atrás		180/70-8										180/70-8					180/70-8										
Pneus		à frente		315/45-12										315/45-12					315/45-12											
Via de acesso		à frente/atrás	mm	1004/900										1100/900					1004/900											
Largura máxima		b ₁	mm	1303										1399					1303											

*Desempenho Plus - variante de desempenho elevado

Gradientes

Distância máxima que pode ser percorrida em 60 minutos.

Exemplo: com uma carga de 2.500 kg e uma subida de 15%, um RX 60-25 (desempenho standard) pode percorrer uma distância de 610 m até dez vezes por hora.

Desempenho standard	Subida	Distância máxima em m							
		RX 60-25	RX 60-25/600	RX 60-25L/600	RX 60-30	RX 60-30L	RX 60-30L/600	RX 60-35L	
Com carga	20%	810	790	770	730	720	690	610	
	15%	6100	6000	5800	5200	5180	5050	4350	
	10%	7550	7390	7340	7140	7140	6790	6500	
	5%	10400	10300	10200	10100	10100	9850	9600	
Sem carga	25%	1250	1210	1170	1110	1100	1070	980	
	20%	6850	6710	6610	6570	6550	6460	6280	
	15%	9900	9600	9400	9360	9350	9290	9200	
	10%	12580	12450	12350	12340	12330	12240	12100	

Desempenho Plus*	Subida	Distância máxima em m							
		RX 60-25	RX 60-25/600	RX 60-25L/600	RX 60-30	RX 60-30L	RX 60-30L/600	RX 60-35L	
Com carga	20%	2350	2150	2080	1860	1850	1420	1250	
	15%	5600	5305	5130	4620	4630	4440	4200	
	10%	9120	8910	8710	8130	8120	7910	7240	
	5%	14270	14180	14020	13300	13200	12800	12000	
Sem carga	25%	1500	1410	1380	1380	1380	1310	1210	
	20%	7820	7470	7110	7090	7080	6770	6460	
	15%	13690	12880	12630	12580	12440	11960	11610	
	10%	17400	17100	16980	16780	16760	16690	16480	

Betão seco e áspero = coeficiente de atrito 0,80
Bateria: standard conforme folha de especificações
A velocidade é variável

*Desempenho Plus - variante de desempenho elevado

RX 60-25/35 Empilhador elétrico

Imagens detalhadas



Cabina completa para utilização ao ar livre em todas as condições climáticas



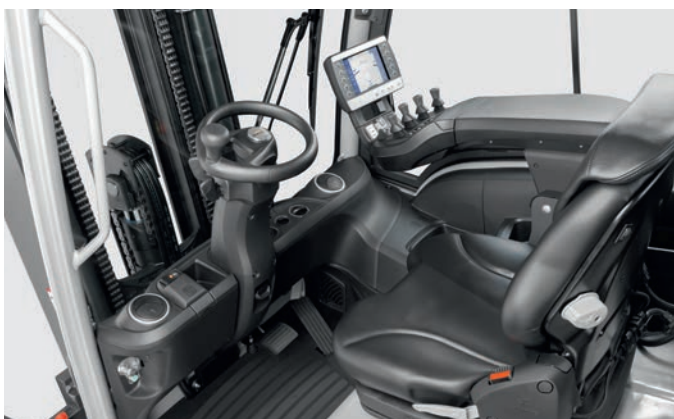
Ótima disponibilidade devido à troca rápida e segura de bateria



O mastro estreito garante uma excelente visão dos garfos e padrões de segurança extremamente elevados



Carga e descarga segura e precisa graças a uma visão clara para a frente e para cima



Estação de trabalho espaçosa para um trabalho seguro e sem fadiga



Excelente visão dos garfos



Elevado nível de segurança graças ao degrau grande e antiderrapante para uma entrada fácil



Operação segura e intuitiva com o módulo de controle e exibição STILL Easy Control

RX 60-25/35 Empilhador elétrico
O Acelerador



RX 60-25/35 Empilhador elétrico O Acelerador

Desempenho excepcional: o melhor desempenho de manuseamento da sua classe

Facilmente acessível: maior autonomia com uma carga de bateria

Estação de trabalho ideal: cabine espaçosa com STILL Easy Control computador de bordo



Aproveite ao máximo o desempenho inteligente oferecido por um excepcional acelerador. Desde o início, o RX 60-25/35 convence qualquer operador com equilíbrio perfeito de potência, conforto, manobrabilidade e eficiência energética. Não é apenas o alto desempenho - é um dos melhores: o RX 60-25/35 apresenta taxas de manuseamento otimizadas em classes de peso até 3,5 toneladas. Ao mesmo tempo, essa potência intralógica pode atingir velocidades de 21 km/h e é uma referência em termos de autonomia, oferecendo a gama mais elevada por carga de bateria neste segmento. Escolha a tecnologia de íons de lítio STILL e poderá executar três turnos com o seu empilhador sem bateria de substituição.

Quaisquer que sejam as suas necessidades, o RX 60 pode ser manuseado de forma intuitiva e precisa em qualquer situação. E graças ao modo de arranque rápido, este empilhador ágil está pronto para começar a trabalhar assim que se sentar na espaçosa cabina de condução. Aqui, encontrará também outra característica extraordinária - o computador de bordo STILL Easy Control. Esta ferramenta dá-lhe acesso direto às principais funções de desempenho e oferece uma visão geral constante de todas as informações relevantes do equipamento. Ligue-se à eletricidade com um empilhador que proporciona o melhor desempenho a cada segundo e em cada aplicação.

Os fatores "Simply Efficient": Atributos de desempenho como medida de eficiência económica



Simply easy

- Manuseamento intuitivo: conceito operacional padrão e fácil de utilizar em toda a linha de produtos RX
- Aumento da eficiência: acesso fácil numa cabine de condução altamente ergonómica
- Computador de bordo STILL Easy Control: todas as informações relevantes num piscar de olhos e funções de desempenho a apenas um clique de distância
- Ultra-rápido: troca lateral de bateria fácil



Simply powerful

- Powerhouse de Intralógica: o mais alto desempenho de manuseamento da sua classe
- Aumento de desempenho: modo sprint para desempenho máximo com o toque de um botão
- Ótima eficiência energética: alcance excepcionalmente longo com cada carga da bateria
- Elevar e acelerar mais rápido do que nunca: disponível como variante de alto desempenho com motores de acionamento e elevação extra potentes
- Suporte inteligente: controle de tração e outras funções de assistência
- Pronto em todos os momentos: tecnologia opcional de íons de lítio STILL para máxima disponibilidade



Simply safe

- Manuseamento seguro e preciso: hidráulica de alta precisão e dinâmica de condução ágil
- Entrada segura: Cabine espaçosa, tapete de borracha antiderrapante e degrau largo
- Vista panorâmica otimizada: mastro fino e janelas extra-grandes
- Segurança sistemática: verificação pré-deslocamento opcional no display para ajudar na inspeção de segurança diária
- Segurança para todas as aplicações: ampla gama de opções adicionais de equipamento - desde um indicador de direção no display até a luz de segurança 4Plus, passando pelo controle de velocidade em curva para redução automática da velocidade em curvas



Simply flexible

- Opções de controlo flexíveis: alavanca múltipla, mini-alavanca, Fingertip ou Joystick 4Plus
- Dinâmica de desempenho ajustável: parâmetros como a velocidade de condução e elevação podem ser ajustados às preferências pessoais com o toque de um botão
- Potência de operação sob medida para as suas especificações: ampla variedade de opções de equipamentos para cada aplicação



Simply connected

- Rede de trabalho otimizada: interface opcional para integração em software de gestão de frotas como o STILL neXXt fleet
- Uso controlado: controle de acesso opcional protege contra operação incorreta

RX 60-25/35 Empilhador elétrico

Variantes do equipamento



		RX60-25/-30	RX60-25L/-35L	RX60-25/-25L/-30L com LSP de 600 mm
Lugar do condutor	Cabina de proteção contra intempéries, cabina de lona ou cabina integral com iluminação interior	○	○	○
	Cabina do condutor com porta de 180°	○	○	○
	Cabina do condutor baixa	○	○	○
	Estação de trabalho do condutor elevada para uma melhor visibilidade sobre a carga	○	○	○
	Tejadilho de proteção do condutor Drive-in	○	○	○
	Vidro dianteiro e traseiro matizados, vidro do tejadilho em vidro de segurança laminado ou Macrolon, limpa/lava-para-brisas	○	○	○
	Vidros inquebráveis da cabina e iluminação	○	○	○
	Tejadilho panorâmico ou claraboia de abrir para uma rápida circulação do ar na cabina	○	○	○
	Cortina de rolo para o vidro dianteiro e superior	○	○	○
	Caixa de arrumação por cima do contrapeso	○	○	○
	Compartimentos de arrumação e suporte para bebidas integrados	●	●	●
	Controlo por pedal duplo	○	○	○
	Unidade de indicação e de comando com ecrã, botões de função e navegação por menu (protegidos contra projeções de água)	●	●	●
	Base para escrever com prancheta (portátil)	○	○	○
	Assento Grammer MSG 65 com capa em napa	●	●	●
	Assento em têxtil com suspensão pneumática, apoio lombar, extensão do encosto do assento ajustável, aquecimento do assento e porta-documentos no encosto	○	○	○
	Assento giratório para a direita ou placa de mola horizontal para o assento do condutor para minimizar as vibrações no corpo humano	○	○	○
	Pega no tejadilho de proteção à frente e atrás	●	●	●
	Pega no tejadilho de proteção atrás com buzina	○	○	○
	Rádio/leitor de MP3 com ligação USB e Bluetooth	○	○	○
Suporte de fixação deslocável para telemóvel, montado na haste do tejadilho de proteção	○	○	○	
Potente aquecedor elétrico com 2000 W, incl. bocal de descongelação	○	○	○	
Ar condicionado	○	○	○	
Mastro de elevação	Mastro de elevação com visibilidade desimpedida em formato telescópico ou triplo	○	○	○
	Grade de proteção da carga	○	○	○
	Acumulador hidráulico no circuito de elevação para o amortecimento dos picos de pressão no sistema hidráulico	○	○	○
	Proteção dos cilindros de inclinação contra poeira e humidade através de foies	○	○	○
	Posição vertical do mastro de elevação mediante acionamento de um botão, indicação do ângulo de inclinação e entrada amortecida nas posições finais de inclinação	○	○	○
	Proteção contra o desgaste dos garfos	○	○	○
Pneus	Medição e indicação da altura de elevação, pré-seleção da altura de elevação, limitação da elevação, amortecimento elétrico de transição e de posição final	○	○	○
	Pneus simples, superelásticos, sistema SIT	●	●	●
	Pneus simples, em cor natural, superelásticos, sistema SIT	○	○	○
Sistema hidráulico	Pneus duplos, superelásticos, sistema SIT, em cor preta ou natural	○	○	○
	Funcionamento com alavanca múltipla	●	●	●
	Apoio de braço com mini-alavancas, ponta dos dedos ou Joystick 4Plus	○	○	○
	Versão para câmara de refrigeração, óleo hidráulico adequado para áreas de baixa temperatura	○	○	○
Acionamentos	Função de agitação oscilatória para facilitar a descarga dos recipientes	○	○	○
	3 programas de deslocação fixos e 2 programas de deslocação de configuração livre, modo de poupança de energia Blue-Q, modo sprint para garantir a mais elevada capacidade de movimentação mediante acionamento de um botão	●	●	●
	Versão de elevado desempenho "Plus"	○	○	○
	Indicação do consumo de energia e do tempo de marcha restante com o atual nível de carga da bateria	●	●	●
	Bateria de iões de lítio, 1:1, substituível	●	●	●
Travão	Carregador a bordo ou acesso a carregamento rápido	○	○	○
	Travão de estacionamento automático	●	●	●
Segurança	Grade de proteção do tejadilho	○	○	○
	Sistema de retenção EasyBelt para uma colocação e remoção rápida e segura do cinto de segurança	○	○	○
	Sistema de retenção Sauerermann de tipo Duo HRS-E ou sistema de retenção IWS com mecanismo de engate à esquerda	○	○	○
	Luzes de trabalho e iluminação em versão LED	○	○	○
	Faróis de LED no mastro de elevação	○	○	○
	Dispositivo de advertência STILL Safety Light 4Plus	○	○	○
	Safety Zone Light: barras luminosas de advertência à esquerda e à direita do equipamento	○	○	○
	Limitação da velocidade regulável mediante pedido	○	○	○
	Sistemas de câmaras de visão frontal, traseira e panorâmica	○	○	○
	Curve Speed Control	●	●	●
	Medição da carga	○	○	○
	Espelho panorâmico	○	○	○
	Sensor de teto: regulação da velocidade para áreas interiores e exteriores	○	○	○
	Redução da velocidade aquando da elevação do suporte do garfo	○	○	○
	Dynamic Load Control 1, Dynamic Load Control 2	○	○	○
	FleetManager: autorização de acesso, deteção de choque, relatórios	○	○	○
	Deteção de sobrecarga	○	○	○
	Pre-Shift-Check no ecrã: verificação de segurança orientada antes de iniciar a marcha	○	○	○
	Controlo inteligente do cinto de segurança com verificação lógica	●	●	●
	Acoplamento do reboque Rockinger	○	○	○
Versão para circulação rodoviária	○	○	○	
Versão com proteção contra explosão	○	○	○	

● Standard ○ Opcional — Indisponível



STILL S.A.U. - Sucursal em Portugal

R. São Sebastião, 6 - Cabra Figa

2635-448 Rio de Mouro

Tel.: +351 219 251 700

info@still.pt

Para mais informações visite

www.still.pt

A STILL está certificada nas seguintes áreas:
Gestão da qualidade, higiene e segurança no trabalho, proteção ambiental e gestão energética.



first in intralogistics