

RX 60 Date tehnice

Stivuiitor electric cu furcă

[RX 60-25 \(Plus\)|Li-Ion](#)

[RX 60-25 \(Plus\)/600|Li-Ion](#)

[RX 60-25L \(Plus\)/600|Li-Ion](#)

[RX 60-30 \(Plus\)|Li-Ion](#)

[RX 60-30L \(Plus\)|Li-Ion](#)

[RX 60-30L \(Plus\)/600|Li-Ion](#)

[RX 60-35L \(Plus\)|Li-Ion](#)



RX 60-25/35 Stivuitor electric cu furcă
Pedala de accelerație

Prezenta fișă de specificații, care se conformează directivei VDI 2198, prevede valori tehnice doar pentru echipamentul standard.
Anvelopele diferite, alte catarge, utilizarea de accesorii etc. pot avea drept rezultat alte valori.



				STILL	STILL	STILL	STILL	STILL	STILL	STILL			
Marcaje distincte	1.1	Producător			STILL	STILL	STILL	STILL	STILL	STILL			
	1.2	Denumirea de tip a producătorului			RX 60-25 (Plus) Li-Ion	RX 60-25 (Plus)/600 Li-Ion	RX 60-25L (Plus)/600 Li-Ion	RX 60-30 (Plus) Li-Ion	RX 60-30L (Plus) Li-Ion	RX 60-30L (Plus)/600 Li-Ion	RX 60-35L (Plus) Li-Ion		
	1.2.1	Număr model de la producător			6301	6302	6304	6305	6307	6308	6309		
	1.3	Acționare			Electrică	Electrică	Electrică	Electrică	Electrică	Electrică	Electrică		
	1.4	Operare			Așezat	Așezat	Așezat	Așezat	Așezat	Așezat	Așezat		
	1.5	Capacitate de încărcare/sarcină	Q	kg	2500	2500	2500	3000	3000	3000	3500		
	1.6	Distanța până la centrul de greutate al încărcăturii	c	mm	500	600	600	500	500	600	500		
	1.8	Distanțare încărcătură	x	mm	455	460	460	468	468	468	468		
	1.9	Distanța dintre axe	y	mm	1645	1645	1797	1652	1797	1797	1797		
Greutăți	2.1	Greutate gol, inclusiv bateria			kg	4599	4821	5019	5040	5063	5308	5500	
	2.2	Sarcina pe ax cu încărcătură	față/spate		kg	6317/782	6421/900	6478/1041	7163/877	7257/806	7419/889	8042/958	
	2.3	Sarcina pe ax fără încărcătură	față/spate		kg	2370/2229	2315/2506	2508/2511	2411/2629	2646/2417	2641/2667	2662/2838	
Anvelope/șasiu	3.1	Anvelope				Supraelastice	Supraelastice	Supraelastice	Supraelastice	Supraelastice	Supraelastice		
	3.2	Dimensiunea anvelopei	față	mm		225/75-10 (23x9-10)	225/75-10 (23x9-10)	225/75-10 (23x9-10)	250/60-12 (23x10-12)	250/60-12 (23x10-12)	315/45-12		
	3.2	Dimensiunea anvelopei	spate	mm		180/70-8 (18x7-8)	180/70-8 (18x7-8)	180/70-8 (18x7-8)	180/70-8 (18x7-8)	180/70-8 (18x7-8)	180/70-8 (18x7-8)		
	3.5	Număr de roți (x = conduse)	față/spate			2x/2	2x/2	2x/2	2x/2	2x/2	2x/2		
	3.6	Ecartament	față/spate	b ₁₀ /b ₁₁	mm		992/900	992/900	992/900	950/900	950/900	1002/900	
Dimensiuni de bază	4.1	Înclinare catarg/cărucior furci	înainte/înapoi	α/β	°		7/7	7/7	7/7	7/7	7/7	7/7	
	4.2	Înălțimea catargului	retas/extins	h ₁ /h ₄	mm		2225/3700	2225/3700	2225/3700	2225/3850	2225/3850	2225/3850	
	4.3	Cursă liberă		h ₂	mm		160	160	160	160	160	160	
	4.4	Ridicare ¹		h ₃	mm		3066	3066	3066	3066	3066	3066	
	4.7	Înălțime deasupra acoperișului de protecție (variantă joasă)		h ₆	mm		2226 (2135)	2226 (2135)	2226 (2135)	2226 (2135)	2226 (2135)	2226 (2135)	
	4.8	Înălțime scaun față de SIP (variantă joasă)		h ₇	mm		1235	1235	1235	1235	1235	1235	
	4.12	Înălțimea de cuplare		h ₁₀	mm		484	484	484	484	484	484	
	4.19	Lungime totală		l ₁	mm		3413	3618	3770	3433	3578	3778	3578
	4.20	Lungimea inclusiv tălpile furcilor		l ₂	mm		2413	2418	2570	2433	2578	2578	
	4.21	Lățime totală		b ₁	mm		1200	1200	1200	1200	1200	1300	
	4.22	Dimensiunile furcilor		s/e/l	mm		40/100/1000	45/100/1200	45/100/1200	50/100/1000	50/100/1000	50/100/1200	
	4.23	Cărucior furci ISO 2328, clasă/formă A, B					ISO II A	ISO II A	ISO II A	ISO III A	ISO III A	ISO III A	
	4.24	Lățime cărucior furci		b ₃	mm		1150	1150	1150	1150	1150	1150	
	4.31	Garda la sol sub catarg, cu încărcătură		m ₁	mm		116	116	116	114	114	115	
	4.32	Garda la sol, centrul distanței dintre axe		m ₂	mm		127	126	126	126	125	126	
	4.34.1	Lățimea culoarului de lucru cu palet 1000 x 1200 transversal ^{2,3}		A _{st}	mm		3700	3705	3905	3742	3913	3941	
	4.34.2	Lățimea culoarului de lucru cu palet 800 x 1200 longitudinal ^{2,3}		A _{st}	mm		3890	3895	4116	3940	4124	4141	
	4.35	Raza de întoarcere		W _a	mm		2035	2035	2245	2070	2245	2273	
4.36	Cea mai mică distanță de rotire		b ₁₃	mm		428	428	593	491	593	649		
Date despre performanță	5.1	Viteza de rulare (Blue-Q/standard/sprint)	cu încărcătură		km/h		18/18/20	18/18/20	18/18/20	18/18/20	18/18/20	18/18/20	
	5.1	Viteza de rulare (Blue-Q/standard/sprint)	fără încărcătură		km/h		18/18/21	18/18/21	18/18/21	18/18/21	18/18/21	18/18/21	
	5.2	Viteză de ridicare (plus*/standard performance)	cu încărcătură		m/s		0,65//0,56	0,65//0,56	0,65//0,56	0,57//0,49	0,57//0,49	0,53//0,44	
	5.2	Viteză de ridicare (plus*/standard performance)	fără încărcătură		m/s		0,66//0,60	0,66//0,60	0,66//0,60	0,57//0,51	0,57//0,51	0,57//0,51	
	5.3	Viteza de coborâre	cu încărcătură		m/s		0,50	0,50	0,50	0,50	0,50	0,50	
	5.3	Viteza de coborâre	fără încărcătură		m/s		0,45	0,45	0,45	0,43	0,43	0,43	
	5.5	Forța de tracțiune (plus*/standard performance) ⁴	cu încărcătură		N		10800//8140	10760//8100	10720//7985	10430//7740	10490//7737	10400//7695	
	5.5	Forța de tracțiune (plus*/standard performance) ⁴	fără încărcătură		N		10760//8100	10670//8110	10690//8110	10720//8100	10730//8106	10686//8055	
	5.6	Forța de tracțiune max. (plus*/standard performance) ⁴	cu încărcătură		N		21360//17390	21340//17370	21311//17354	20990//17020	20990//17020	20960//16990	
	5.6	Forța de tracțiune max. (plus*/standard performance) ⁴	fără încărcătură		N		18125//17120	17636//17073	18370//17071	18360//17140	20250//17156	20160//17117	
5.7	Grad de înclinare (plus*/standard performance) ⁴	cu încărcătură		%		23,5//17,1	22,6//16,5	22,0//16,0	20,1//14,6	20,1//14,6	17,8//12,9		
5.7	Grad de înclinare (plus*/standard performance) ⁴	fără încărcătură		%		29,5//26,6	27,4//27,4	28,0//24,2	27,4//24,2	30,6//24,1	29,1//22,8		
5.8	Grad max. de înclinare (plus*/standard performance) ⁴	cu încărcătură		%		31,9//25,5	30,8//24,7	30//24	27,4//21,9	27,3//21,9	26,4//21,1		
5.8	Grad max. de înclinare (plus*/standard performance) ⁴	fără încărcătură		%		29,5//29,5	27,4//27,5	28//29,2	27,4//27,4	30,6//30,6	29,1//29,1		
5.9	Timp de accelerare 15 m (plus*/standard performance)	cu încărcătură		s		5,4//6,5	5,4//6,5	5,5//6,6	5,5//6,6	5,5//6,6	5,7//6,3		
5.9	Timp de accelerare 15 m (plus*/standard performance)	fără încărcătură		s		5,0//5,5	5,0//5,5	5,0//5,6	5,0//5,6	5,0//5,6	5,0//5,4		
5.10	Frână de serviciu					Frână cu disc acționată hidraulic	Frână cu disc acționată hidraulic	Frână cu disc acționată hidraulic	Frână cu disc acționată hidraulic	Frână cu disc acționată hidraulic	Frână cu disc acționată hidraulic		
Motor electric	6.1	Motor de antrenare, ieșire cu S2 60 min. (plus*/standard performance)			kW		2x 10,5//2x 8,5	2x 10,5//2x 8,5	2x 10,5//2x 8,5	2x 10,5//2x 8,5	2x 10,5//2x 8,5	2x 10,5//2x 8,5	
	6.2	Motor de ridicare, ieșire cu S3 15% (plus*/standard performance)			kW		25//20	25//20	25//20	25//20	25//20	25//20	
	6.3	Baterie conform DIN 43531/35/36 A, B, C, nu					DIN 43536 A	DIN 43536 A	DIN 43536 A	DIN 43536 A	DIN 43536 A	DIN 43536 A	
	6.4	Tensiunea bateriei		U	V		80	80	80	80	80	80	
	6.4.1	Capacitatea bateriei		K _s	Ah		560 (620)	560 (620)	700 (775)	560 (620)	700 (775)	700 (775)	
	6.5	Greutatea bateriei			kg		1558	1558	1863	1558	1863	1863	
	6.6	Consum de energie EN 16796 (plus*/standard performance)			kWh/h		6,0//6,0	6,2//6,2	6,3//6,3	6,6//6,5	6,6//6,6	6,7//6,7	
	6.7	Rată de manipulare (plus*/standard performance)			t/h		176//169	176//169	176//169	228//222	228//222	228//222	
6.8	Consum de energie la rata de manipulare (plus*/standard performance)			kWh/h		7,1//6,6	7,1//6,6	7,4//6,9	7,8//7,3	7,8//7,3	8,0//7,5		
Diverse	10.1	Presiune de lucru pentru echipamentele accesorii			bar		250	250	250	250	250	250	
	10.2	Volum de ulei pentru dispozitivele auxiliare			l/min		55	55	55	55	55	55	
	10.7	Nivelul de presiune acustică L _{paz} (poziția operatorului)			dB(A)		70	70	70	70	70	70	
	10.7.1	Vibrații umane: accelerație în conformitate cu EN 13059			m/s ²		0,57	0,57	0,57	0,57	0,57	0,57	
10.8	Cuplaj pentru remorcă, element/tip DIN					Bolț	Bolț	Bolț	Bolț	Bolț	Bolț		

¹ Ridicarea nominală specificată ia în considerare deformarea pneului și toleranțele diametrului pneului

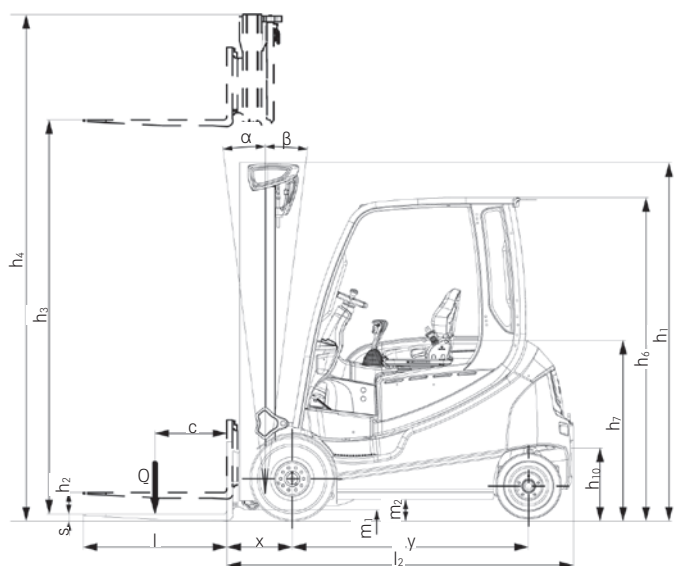
² Consola furcii nu este inclusă

³ Pentru catarg duplex, HiLo și triplex

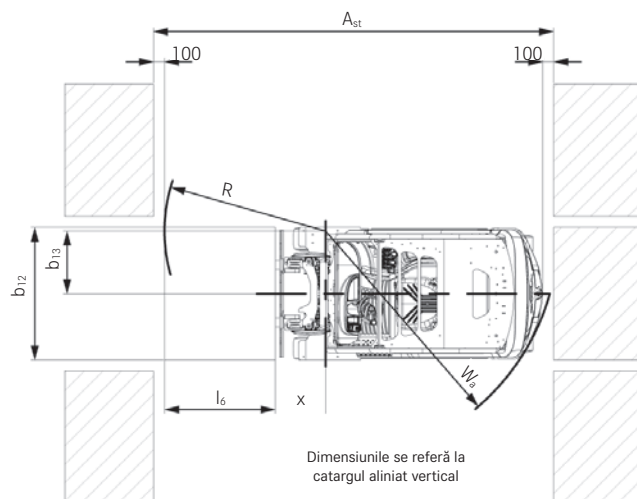
⁴ Pentru sistem complet de stivuitor cu furcă

*Plus performance - variantă ultra performantă

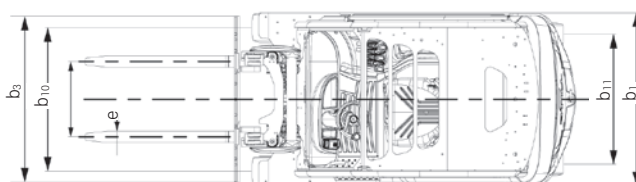
RX 60-25/35 Stivuitor electric cu furcă
Desene tehnice



Vedere din lateral



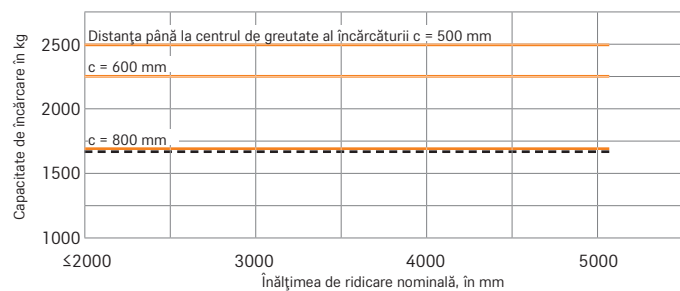
Vedere de sus



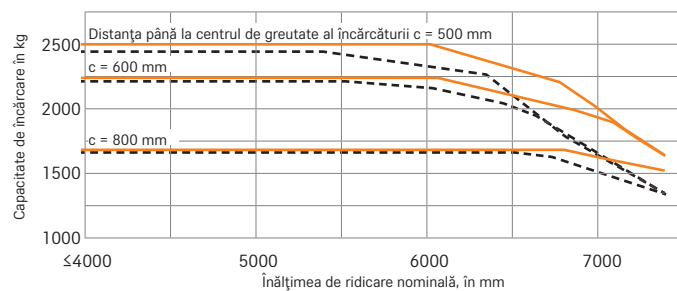
Vedere de sus

Capacități de încărcare nominale

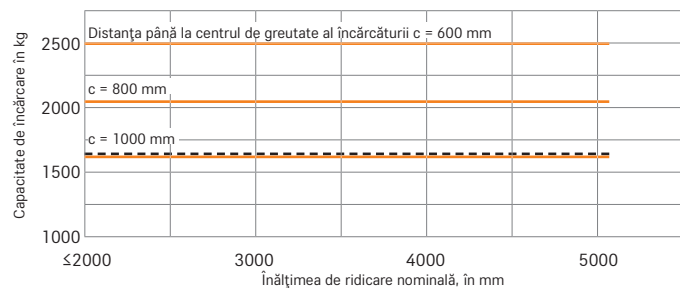
RX 60-25 Catarg duplex/HiLo



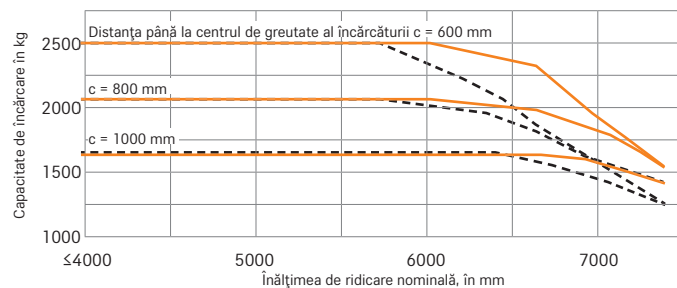
RX 60-25 Catarg triplex



RX 60-25/600 Catarg duplex/HiLo



RX 60-25/600 Catarg triplex

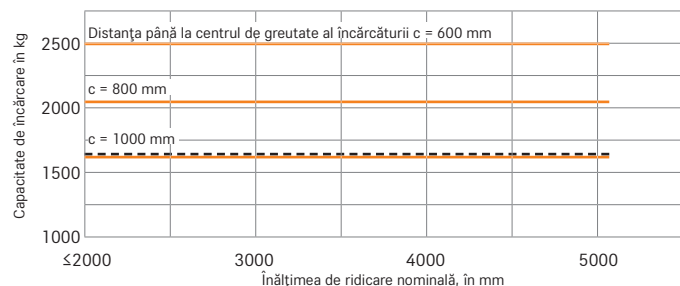


— cu furci standard - - - cu deplasare laterală integrată și furci standard
Valorile date pot varia în funcție de echiparea vehiculului.

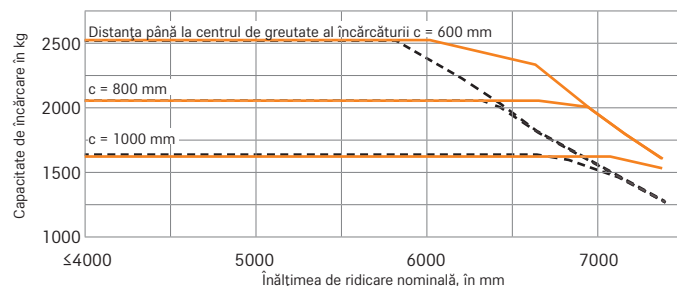
RX 60-25/35 Stivuitor electric cu furcă

Capacități de încărcare nominale

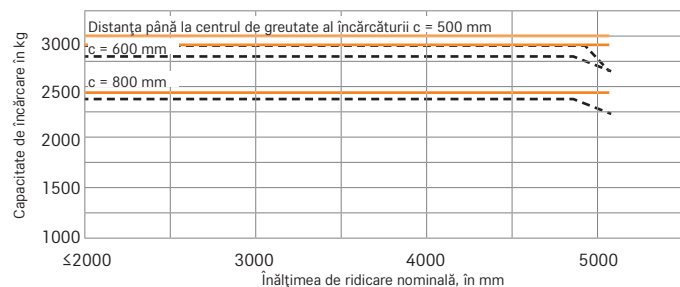
RX 60-25L/600 Catarg duplex/HiLo



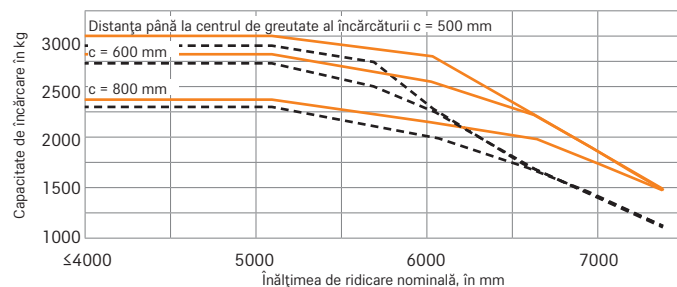
RX 60-25L/600 Catarg triplex



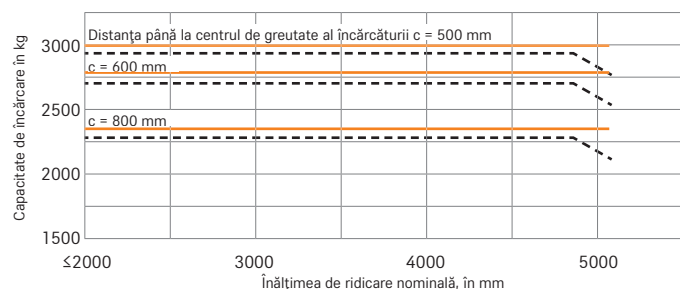
RX 60-30 Catarg duplex/HiLo



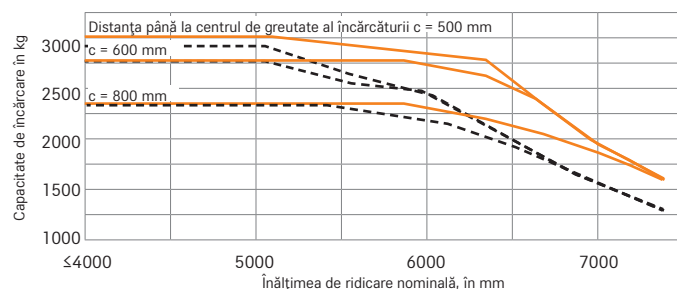
RX 60-30 Catarg triplex



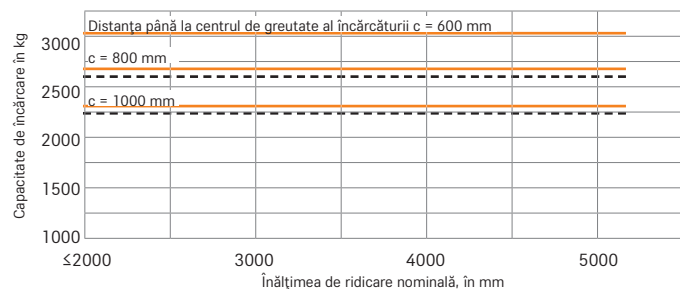
RX 60-30L Catarg duplex/HiLo



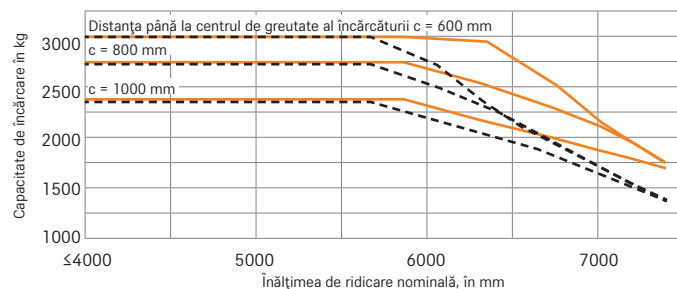
RX 60-30L Catarg triplex



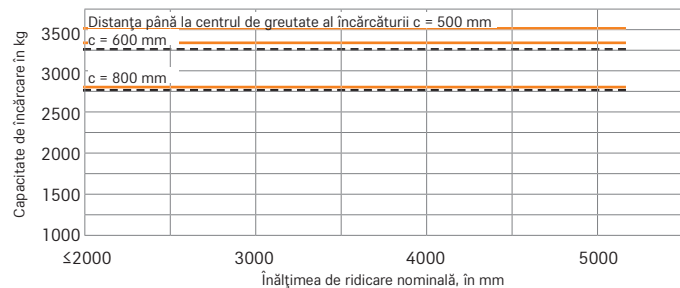
RX 60-30L/600 Catarg duplex/HiLo



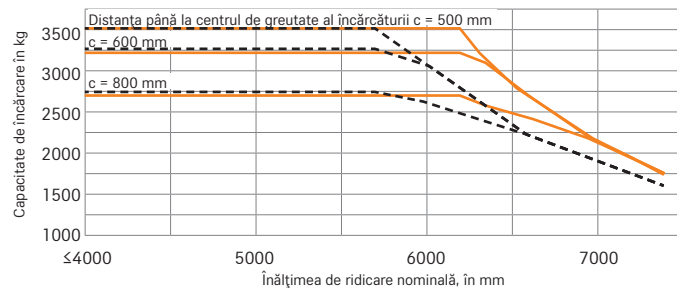
RX 60-30L/600 Catarg triplex



RX 60-35L Catarg duplex/HiLo



RX 60-35L Catarg triplex



— cu furci standard - - - cu deplasare laterală integrată și furci standard
 Valorile date pot varia în funcție de echiparea vehiculului.

RX 60-25/35 Stivuitor electric cu furcă
Tabele cu date despre catarge



Model	Parametru	Unitate	Catarg duplex										Catarg HiLo						Catarg triplex											
			2770	2870	3020	3170	3270	3670	4170	4570	5070	2890	2990	3090	3290	3690	4090	4590	4290	4440	4590	4890	5190	5390	5540	6040	6640	7390		
RX 60-25	Înălțimea de ridicare nominală	h ₃	mm	2770	2870	3020	3170	3270	3670	4170	4570	5070	2890	2990	3090	3290	3690	4090	4590	4290	4440	4590	4890	5190	5390	5540	6040	6640	7390	
	Înălțime	h ₁	mm	2075	2125	2200	2275	2325	2525	2775	2975	3225	2075	2125	2175	2275	2475	2675	2925	2075	2125	2175	2275	2375	2475	2525	2725	2925	3175	
	Cărucior furci cu 4 role, cu ridicare liberă	h ₂	mm	160	160	160	160	160	160	160	160	160	1443	1493	1543	1643	1843	2043	2293	1443	1493	1543	1643	1743	1843	1893	2093	2293	2543	
	Cărucior furci cu 4 role, înălțime max.	h ₄	mm	3406	3506	3656	3806	3906	4306	4806	5206	5706	3548	3648	3748	3948	4348	4748	5248	4961	5111	5261	5561	5861	6061	6211	6711	7311	8061	
	Unghi de înclinare	înainte/înapoi	α/β	°	7/7										7/7						7/7									
	Extindere reglabilă a brațelor furcii		mm	216/368/445/521/673/760										216/368/445/521/673/760						216/368/445/521/673/760										
	Anvelope	spate		180/70-8										180/70-8						180/70-8										
	Ecartament	spate	mm	900										900						900										
	Anvelope (performanță standard)	față		225/75-10										225/75-10						225/75-10										
	Ecartamente (performanță standard)	față	b ₁	mm	992										992						1096									
	Lățime maximă (performanță standard)		mm	1200										1200						1303										
	Anvelope (plus performance*)	față		250/60-12										250/60-12						250/60-12										
	Ecartamente (plus performance*)	față	b ₁	mm	952										952						1050									
	Lățime maximă (plus performance*)		mm	1200										1200						1200										
	RX 60-25/600 RX 60-25L/600	Anvelope	spate		180/70-8										180/70-8						180/70-8									
Ecartament		spate	mm	900										900						900										
Anvelope (performanță standard)		față		225/75-10										250/60-12						225/75-10										
Ecartamente (performanță standard)		față	b ₁	mm	992										1050						992									
Lățime maximă (performanță standard)			mm	1200										1296						1200										
Anvelope (plus performance*)		față		250/60-12										250/60-12						250/60-12										
Ecartamente (plus performance*)		față	mm	992										992						1050										
Lățime maximă (plus performance*)		b ₁	mm	1200										1296						1200										
RX 60-30/35		Înălțimea de ridicare nominală	h ₃	mm	2770	2870	3020	3170	3270	3670	4170	4570	5070	2890	2990	3090	3290	3690	4090	4590	4290	4440	4590	4890	5190	5390	5540	6040	6640	7390
		Înălțime	h ₁	mm	2075	2125	2200	2275	2325	2525	2775	2975	3225	2075	2125	2175	2275	2475	2675	2925	2075	2125	2175	2275	2375	2475	2525	2725	2925	3175
		Cărucior furci cu 4 role, cu ridicare liberă	h ₂	mm	160	160	160	160	160	160	160	160	160	1440	1490	1540	1640	1840	2040	2290	1440	1490	1540	1640	1740	1840	1890	2090	2290	2540
		Cărucior furci cu 4 role, înălțime max.	h ₄	mm	3409	3509	3659	3809	3909	4309	4809	5209	5709	3551	3651	3751	3951	4351	4751	5251	4964	5114	5264	5564	5864	6064	6214	6714	7314	8064
		Unghi de înclinare	înainte/înapoi	α/β	°	7/7										7/7						7/7								
		Extindere reglabilă a brațelor furcii		mm	216/368/445/521/673/760										216/368/445/521/673/760						216/368/445/521/673/760									
		Anvelope	spate		180/70-8										180/70-8						180/70-8									
	Ecartament	spate	mm	900										900						900										
	Anvelope (performanță standard)	față		250/60-12										250/60-12						250/60-12										
	Ecartamente (performanță standard)	față	b ₁	mm	952										1050						952									
	Lățime maximă (performanță standard)		mm	1200										1296						1200										
	Anvelope (plus performance*)	față		315/45-12										315/45-12						315/45-12										
	Ecartamente (plus performance*)	față	mm	1004										1100						1004										
	Lățime maximă (plus performance*)	b ₁	mm	1303										1399						1303										
	RX 60-30L/600 RX 60-35L	Anvelope	spate		180/70-8										180/70-8						180/70-8									
Anvelope		față		315/45-12										315/45-12						315/45-12										
Ecartament		față/spate	mm	1004/900										1100/900						1004/900										
Lățime maximă		b ₁	mm	1303										1399						1303										

*Plus performance - variantă ultra performantă

Pante

Distanța maximă care poate fi parcursă în 60 de minute.

Exemplu: cu o încărcătură de 2.500 kg și cu o pantă de 15 %, un stivuitor RX 60-25 (performanță standard) poate parcurge o distanță de 610 m până la de zece ori pe oră.

Performanță standard	Pantă	Distanță maximă în m							
		RX 60-25	RX 60-25/600	RX 60-25L/600	RX 60-30	RX 60-30L	RX 60-30L/600	RX 60-35L	
Cu încărcătură	20%	810	790	770	730	720	690	610	
	15%	6100	6000	5800	5200	5180	5050	4350	
	10%	7550	7390	7340	7140	7140	6790	6500	
	5%	10400	10300	10200	10100	10100	9850	9600	
Fără încărcătură	25%	1250	1210	1170	1110	1100	1070	980	
	20%	6850	6710	6610	6570	6550	6460	6280	
	15%	9900	9600	9400	9360	9350	9290	9200	
	10%	12580	12450	12350	12340	12330	12240	12100	

Plus performance*	Pantă	Distanță maximă în m							
		RX 60-25	RX 60-25/600	RX 60-25L/600	RX 60-30	RX 60-30L	RX 60-30L/600	RX 60-35L	
Cu încărcătură	20%	2350	2150	2080	1860	1850	1420	1250	
	15%	5600	5305	5130	4620	4630	4440	4200	
	10%	9120	8910	8710	8130	8120	7910	7240	
	5%	14270	14180	14020	13300	13200	12800	12000	
Fără încărcătură	25%	1500	1410	1380	1380	1380	1310	1210	
	20%	7820	7470	7110	7090	7080	6770	6460	
	15%	13690	12880	12630	12580	12440	11960	11610	
	10%	17400	17100	16980	16780	16760	16690	16480	

Suprafață de beton aspră uscată = Coeficient de frecare 0,80
Baterie: standard, conform fișei de specificații
Viteza este variabilă

*Plus performance - variantă ultra performantă

RX 60-25/35 Stivuito electric cu furcă
Imagini de detaliu



Cabină completă, pentru utilizare în aer liber, în orice condiții meteorologice



Disponibilitate optimă, datorită schimbării rapide și sigure a bateriei



Catargul subțire asigură vedere excelentă a furcilor și standarde de siguranță extrem de ridicate



Încărcare și descărcare sigure și precise, datorită vederii clare înainte și în sus



Stație spațioasă de lucru pentru șofer, pentru a lucra în siguranță și fără oboseală



Vedere excelentă a dinților furcii



Nivel ridicat de siguranță, datorită treptelor mari, antiderapante, pentru intrare ușoară



Operare sigură și intuitivă cu afișajul STILL Easy Control și cu modulul de comandă

RX 60-25/35 Stivuiitor electric cu furcă
Pedala de accelerație



RX 60-25/35 Stivuitoar electric cu furcă Pedala de accelerație

Performanță excepțională: cea mai bună manevrabilitate în clasa sa

Ușor accesibil: cel mai îndelungat interval de funcționare cu o singură încărcare de baterie

Stație de lucru ideală: cabină spațioasă, cu STILL Easy Control computer integrat

Profitați la maximum de performanța inteligentă oferită de o pedală excepțională de accelerație. Încă de la început, stivuitoarul RX 60-25/35 va cuceri orice operator cu echilibrul său perfect de forță, ergonomie, manevrabilitate și eficiență energetică. Nu are numai performanțe ridicate, ci are unele dintre cele mai bune eficiențe: stivuitoarul RX 60-25/35 se mândrește cu rate optime de manipulare în clase de greutate de până la 3,5 tone. În același timp, acest puternic utilaj pentru logistică interioară poate ajunge la viteze de 21 km/h și înregistrează performanțe de vârf atunci când vine vorba despre intervalul de funcționare, oferind cel mai îndelungat interval de funcționare din acest segment pentru o încărcare a bateriei. Alegeți tehnologia noastră STILL litiu-ion și vă veți putea folosi stivuitoarul cu furcă pe parcursul a trei schimburi, fără a fi necesară înlocuirea bateriei.



Indiferent de necesitățile dvs., stivuitoarul RX 60 poate fi utilizat intuitiv și precis în orice situație. Iar datorită modului de pornire rapidă, acest stivuitoar agil este gata de acțiune imediat ce luați loc în cabina spațioasă pentru șofer. Aici veți găsi încă o altă caracteristică remarcabilă – computerul STILL Easy Control integrat. Acest instrument vă oferă acces direct la funcțiile de performanță cheie și furnizează o prezentare generală constantă a informațiilor relevante despre utilaj. Alegeți varianta electrică pentru un stivuitoar cu furcă ce asigură întotdeauna performanță optimă în orice moment și pentru orice aplicație.

Factori „Simply Efficient”: Atribute de performanță, ca o măsură a eficienței economice



Simply easy

- Manevrare intuitivă: concept standard de operare, ușor de utilizat, pentru întreaga linie de produse RX
- Îmbunătățirea eficienței: pătrundere ușoară într-o cabină foarte ergonomică pentru șofer
- Computer STILL Easy Control integrat: toate informațiile relevante dintr-o privire și funcții de performanță la un singur clic distanță
- Deosebit de rapid: schimbare laterală, ușor de efectuat, a bateriei



Simply powerful

- Puternic utilaj pentru logistică interioară: cea mai bună manevrabilitate din clasa sa
- Sporirea performanței: mod de deplasare rapidă, pentru performanță de vârf la atingerea unui buton
- Eficiență energetică optimă: interval de funcționare excepțional de îndelungat, cu fiecare încărcare a bateriei
- Ridicați și accelerați mai rapid decât oricând: disponibil ca variantă de înaltă performanță, cu motoare de acționare și de ridicare extra-puternice
- Asistență inteligentă: controlul tracțiunii și alte funcții de asistență
- Pregătit în orice moment: tehnologie opțională STILL litiu-ion, pentru disponibilitate maximă



Simply safe

- Manevrare sigură și precisă: sistem hidraulic de înaltă precizie și dinamică agilă de conducere



Simply flexible

- Opțiuni flexibile de comandă: manetă multifuncțională, mini-manetă, Fingertip sau Joystick 4Plus
- Dinamică reglabilă a performanței: parametri precum viteza de deplasare și de ridicare pot fi reglați conform preferințelor personale la atingerea unui buton
- Putere de operare personalizată conform specificațiilor dvs.: varietate largă de opțiuni de echipamente pentru fiecare aplicație



Simply connected

- Conectare optimă în rețea: interfață opțională pentru integrare în software-ul de management al parcului auto, precum STILL neXXt fleet
- Utilizare controlată: controlul opțional al accesului protejează împotriva operării incorecte

RX 60-25/35 Stivuito electric cu furcă
 Variante de echipare



		RX60-25/-30	RX60-25L/-35L	RX60-25/-25L/-30L cu LSP 600 mm
Cabina șoferului	Protecție împotriva intemperiei, cabină cu prelată sau cabină completă cu iluminare interioară	○	○	○
	Cabină a șoferului cu ușă de 180°	○	○	○
	Cabină joasă a șoferului	○	○	○
	Scaun de lucru înălțat al șoferului pentru o vizibilitate mai bună asupra încărcăturii	○	○	○
	Plafon de protecție a șoferului, de tip drive-in	○	○	○
	Parbriz și lunetă fumurie, trapă din sticlă securizată laminată sau Makrolon, sistem ștergător/de spălare parbriz	○	○	○
	Geam securizat pentru cabină și iluminat	○	○	○
	Plafon panoramic sau trapă reglabilă pentru schimb rapid al aerului din cabină	○	○	○
	Parasolar în față și în partea superioară	○	○	○
	Cutie de depozitare deasupra contragreutății	○	○	○
	Locuri de depozitare și suporturi integrate pentru pahare	●	●	●
	Comandă cu două pedale	○	○	○
	Unitate de afișare și operare cu display, butoane funcționale și navigare prin meniu (cu rezistență la stropire)	●	●	●
	Bloc de scris cu clipboard (portabil)	○	○	○
	Scaun MSG 65 Grammer cu husă din imitație de piele	●	●	●
	Scaun cu husă textilă, suspensie pneumatică, cu suport lombar, extensie reglabilă a spătarului, încălzire în scaun, buzunar pe spătar pentru documente	○	○	○
	Scaunul pivotant poate fi rotit spre dreapta sau placa orizontală cu arc pentru scaunul șoferului pentru a diminua vibrațiile pentru om	○	○	○
	Mâner de prindere pe plafonul de protecție din față și din spate	●	●	●
	Mâner de prindere pe plafonul de protecție din spate cu claxon	○	○	○
	Radio/MP3-player cu port USB și Bluetooth	○	○	○
Suport cu clemă pentru telefonul mobil, montat mobil pe șina plafonului de protecție	○	○	○	
Radiator electric puternic cu 2000 W, inclusiv duză de dezghețare	○	○	○	
Aer condiționat	○	○	○	
Catarg	Catarg cu vizibilitate clară, în versiune telescopică sau triplă	○	○	○
	Grilă de protecție a încărcăturii	○	○	○
	Acumulator hidraulic în circuitul de ridicare pentru amortizarea vârfului de presiune din sistemul hidraulic	○	○	○
	Protecția cilindrilor de înclinare împotriva prafului și umezelii prin burduf	○	○	○
	Poziție verticală a catargului prin apăsarea unui buton, afișarea unghiului de înclinare și a retragerii amortizate în pozițiile finale de înclinare	○	○	○
	Protecție împotriva uzurii furcii	○	○	○
Pneuri	Măsurarea și afișarea înălțimii de ridicare, preselecția înălțimii de ridicare, oprirea ridicării, amortizarea tranziției electrice și a poziției finale	○	○	○
	Pneuri simple, super elastice, sistem SIT	●	●	●
	Pneuri simple, culoare naturală, super elastice, sistem SIT	○	○	○
Sistem hidraulic	Pneuri duble, super elastice, sistem SIT, culoare neagră sau naturală	○	○	○
	Operare cu mai multe manete	●	●	●
	Cotieră cu mini manete, Fingertipp sau Joystick 4Plus	○	○	○
	Versiune depozit frigorific, ulei hidraulic potrivit pentru zone cu temperaturi scăzute	○	○	○
Mecanisme de acționare	Funcție de scuturare pentru descărcarea ușoară a recipientelor	○	○	○
	3 programe de conducere fixe și 2 configurabile în mod liber, modul de economisire a energiei Blue-Q, modul sprint pentru performanță maximă de manevrabilitate la atingerea unui buton	●	●	●
	Versiune High-Performance „Plus”	○	○	○
	Afișarea consumului de energie și a timpului de condus rămas raportat la nivelul actual de încărcare a bateriei	●	●	●
Frână	Baterie Li-Ion 1:1 înlocuibilă	●	●	●
	Încărcător încorporat sau încărcare cu acces rapid	○	○	○
Siguranță	Frână de parcare automată	●	●	●
	Grila de plafon	○	○	○
	Sistem de fixare EasyBelt pentru închidere și desfacere rapidă și sigură a centurii de siguranță	○	○	○
	Sistem de fixare Saueremann tip Duo HRS-E sau sistem de fixare IWS laterală în partea stângă	○	○	○
	Lumini de lucru și sistem de iluminat în versiuni cu LED	○	○	○
	Reflectoare LED pe catarg	○	○	○
	Dispozitiv de avertizare STILL Safety Light 4Plus	○	○	○
	Safety Zone Light: Bare luminoase de avertizare în stânga și dreapta vehiculului	○	○	○
	Limită de viteză ajustabilă la cerere	○	○	○
	Sisteme de camere cu vizualizare față, spate și panoramică	○	○	○
	Curve Speed Control	●	●	●
	Măsurarea încărcăturii	○	○	○
	Oglindă panoramică	○	○	○
	Senzor de plafon: Controlul vitezei pentru zonele interioare și exterioare	○	○	○
	Reducerea vitezei la ridicarea suportului cu furci	○	○	○
	Dynamic Load Control 1, Dynamic Load Control 2	○	○	○
	FleetManager: Autorizarea accesului, detectarea șocurilor, rapoarte	○	○	○
	Detectare suprasarcină	○	○	○
	Pre-Shift-Check pe display: verificare ghidată de siguranță înainte de începerea călătoriei	○	○	○
	Control inteligent al centurii de siguranță cu testare logică	●	●	●
Cuplaj pentru remorcă Rockinger	○	○	○	
Versiune trafic rutier	○	○	○	
Versiune rezistentă la explozie	○	○	○	

● Standard ○ Opțiune — Nu este disponibil



STILL Material Handling Romania S.R.L.

Str. Virginia, nr. 2

Comuna Dragomiresti Vale

Sat Dragomiresti Deal

077096 Judet Ilfov

Informații: +40 372 220 956 (info@still.ro)

Vânzări: +40 372 220 934 (sales@still.ro)

Service: +40 372 220 951 (service@still.ro)

Mai multe informații găsiți la

www.still.ro

STILL este certificată în următoarele domenii:
managementul calității, siguranța la locul de muncă protecția mediului și managementul energiei.



first in intralogistics