

EXP, EXV-CB et SXV-CB Caractéristiques Techniques Gerbeurs/Chariots électriques

EXP 14

EXP 16

EXP 20

EXV-CB 06

EXV-CB 10/Li-Ion

EXV-CB 12/Li-Ion

EXV-CB 16/Li-Ion

SXV-CB 10/Li-Ion





				STILL	STILL	STILL	STILL	STILL	STILL	STILL	STILL		
Caractéristiques	1.1	Constructeur											
	1.2	Modèle		EXP 14	EXP 16	EXP 20	EXV-CB 06	EXV-CB 10/Li-Ion	EXV-CB 12/Li-Ion	EXV-CB 16/Li-Ion	SXV-CB 10/Li-Ion		
	1.3	Entraînement		Batterie	Batterie	Batterie	Batterie	Batterie	Batterie	Batterie	Batterie		
	1.4	Utilisation		Conducteur accompagnant	Conducteur accompagnant	Conducteur accompagnant	Conducteur accompagnant	Conducteur accompagnant	Conducteur accompagnant	Conducteur accompagnant	Porté debout		
Poids	1.5	Capacité de charge nominale	Q	kg	1400	1600	2000	600	1000	1200	1600	1000	
	1.6	Distance au centre de charge	c	mm	600	600	600	500	500	500	500	600	
	1.8	Distance à la charge	x	mm	696 ^{1,3}	686 ^{1,3}	660 ^{1,3}	107	107	107	107	170 ³	
	1.9	Empattement	y	mm	1406	1406	1406	914	1264	1264	1626	1129 (1145) ³	
	2.1	Poids à vide avec batterie		kg	1516	1556	1605	1725 ⁵	1861 ⁵	1885 ⁵	2085 ⁵	2590 ³	
	2.2	Charge sur essieu en charge	côté moteur/côté charge	kg	1167/1749	1183/1972	1198/2406	560/1765 ⁵	635/2226 ⁵	550/2535 ⁵	710/2975 ⁵	910/2680 ³	
	2.3	Charge sur essieu à vide	côté moteur/côté charge	kg	1072/444	1086/470	1113/492	950/775 ⁵	1099/762 ⁵	1100/785 ⁵	1295/790 ⁵	1560/1030 ³	
	3.1	Équipement de roues			Polyuréthane	Polyuréthane	Polyuréthane	Polyuréthane	Polyuréthane	Polyuréthane	Polyuréthane	Tractothan	
	Roues/roulements	3.2	Dimensions des bandages	côté moteur	mm	Ø 230 x 90	Ø 230 x 90	Ø 230 x 90	Ø 230 x 100	Ø 230 x 100	Ø 230 x 100	Ø 230 x 100	Ø 254 x 115
3.3		Dimensions des bandages	côté charge	mm	Ø 85 x 85 (Ø 85 x 60) ²	Ø 85 x 85 (Ø 85 x 60) ²	Ø 85 x 85 (Ø 85 x 60) ²	Ø 4x 85 x 105	Ø 4x 85 x 105	Ø 4x 85 x 105	Ø 4x 85 x 105	2x Ø 254 x 82	
3.4		Dimensions des galets stabilisateurs		mm	Ø 100 x 40	Ø 100 x 40	Ø 100 x 40	-	-	-	-	-	
3.5		Nombre de roues (x = motrice)	côté moteur/côté charge		1x + 1/2 (1x + 1/4) ²	1x + 1/2 (1x + 1/4) ²	1x + 1/2 (1x + 1/4) ²	1x + 4	1x + 4	1x + 4	1x + 4	1x/2	
3.6		Voie	côté moteur	b ₁₀	mm	534	534	-	-	-	-	-	
3.7		Voie	côté charge	b ₁₁	mm	1000/1200/1400	1000/1200/1400	1000/1200/1400	500	500	500	500	746
4.1		Inclinaison du mât	avant/arrière	α/β	°	-	-	-	-	1/6	1/6	1/6	4/2 ⁶
4.2		Hauteur du mât	mât replié	h ₁	mm	Voir tableau des mâts	Voir tableau des mâts	Voir tableau des mâts	Voir tableau des mâts	Voir tableau des mâts	Voir tableau des mâts	Voir tableau des mâts	Voir tableau des mâts
4.3		Levée libre		h ₂	mm	Voir tableau des mâts	Voir tableau des mâts	Voir tableau des mâts	Voir tableau des mâts	Voir tableau des mâts	Voir tableau des mâts	Voir tableau des mâts	
Principales dimensions	4.4	Levée		h ₃	mm	Voir tableau des mâts	Voir tableau des mâts	Voir tableau des mâts	Voir tableau des mâts	Voir tableau des mâts	Voir tableau des mâts	Voir tableau des mâts	
	4.5	Hauteur du mât	déployé	h ₄	mm	Voir tableau des mâts	Voir tableau des mâts	Voir tableau des mâts	Voir tableau des mâts	Voir tableau des mâts	Voir tableau des mâts	Voir tableau des mâts	
	4.7	Hauteur du toit de protection		h ₆	mm	-	-	-	-	-	-	1995 (2190)	
	4.9	Hauteur de la poignée du timon en position de translation	min./max.	h ₁₄	mm	800/1250	800/1250	800/1250	740/1230	740/1230	740/1230	740/1230	
	4.10	Hauteur du bras encadrant		h ₈	mm	80	80	80	-	-	-	-	
	4.15	Hauteur des fourches, abaissées		h ₁₃	mm	50	55	55	67	67	67	67	50
	4.19	Longueur totale		l ₁	mm	2071	2081	2107	2511	2861	2861	3223	2604 ⁷
	4.20	Longueur au talon des fourches		l ₂	mm	921 ^{3,4}	921 ^{3,4}	921 ^{3,4}	1311	1661	1661	2023	1454 ⁷
	4.21	Largeur hors tout		b ₁	mm	1170/1370/1570	1170/1370/1570	1170/1370/1570	790	790	790	790	828
	4.22	Dimensions des bras de fourches		s/e/l	mm	35/100/1150	45/120/1150	45/120/1150	45/100/1200	45/100/1200	45/100/1200	45/100/1200	40/80/1150 ⁸
	4.24	Largeur du tablier de fourches		b ₃	mm	820/980	820/980	820/980	1000	1000	1000	1000	650 ¹⁰
	4.25	Largeur externe des fourches	min./max.	b ₅	mm	400/720 // 400/880	420/740 // 420/900	420/740 // 420/900	225/926	225/926	225/926	225/926	-
	4.26	Largeur interne des fourches		b ₄	mm	860/1060/1260	860/1060/1260	860/1060/1260	-	-	-	-	-
	4.32	Garde au sol à mi-empattement		m ₂	mm	30	30	30	38	38	38	38	60
	4.33	Largeur d'allée avec palette 1000 x 1200 en travers		A _{st}	mm	2588 ⁴	2592 ⁴	2605 ⁴	2786	3136	3136	3296	2865 ⁷
4.34	Largeur d'allée avec palette 800 x 1200 en longueur		A _{st}	mm	2559 ⁴	2566 ⁴	2587 ⁴	2874	3224	3224	3384	2958 ⁷	
4.35	Rayon de giration		W _a	mm	1715 ⁴	1715 ⁴	1715 ⁴	1510	1860	1860	2220	1320 (1333) ³	
4.37	Longueur (au-dessus des bras de roue)		l ₇	mm	1739	1739	1739	-	-	-	-	-	
Performances	5.1	Vitesse de translation	avec/sans charge	km/h	6/6	6/6	6/6	5/6	5/6	5/6	5/6	8/12	
	5.2	Vitesse de levée	avec/sans charge	m/s	0,16/0,30	0,15/0,30	0,15/0,30	0,15/0,3	0,15/0,3	0,15/0,3	0,15/0,3	0,25/0,42 (0,21/0,43) ³	
	5.3	Vitesse de descente	avec/sans charge	m/s	0,40/0,35	0,40/0,35	0,31/0,31	0,45/0,35	0,45/0,35	0,45/0,35	0,45/0,35	0,25/0,22 (0,44/0,32) ³	
	5.8	Max. rampe maxi kB 5	avec/sans charge	%	8/23	8/23	8/23	4/4	4/4	4/4	4/4	8/15	
5.10	Frein de service				Électromagnétique	Électromagnétique	Électromagnétique	Électromagnétique	Électromagnétique	Électromagnétique	Électromagnétique		
Moteur électrique	6.1	Moteur de traction, puissance S2 = 60 min		kW	2,3	2,3	2,3	2,3	2,3	2,3	2,3	3,0	
	6.2	Moteur de lavage, puissance avec S3 = 15 %		kW	3,2	3,2	3,2	2,2	3,2	3,2	3,2	5,7	
	6.3	Batterie DIN 43531/35/36 A, B, C, non			3PzS	3PzS	3PzS	3PzS	3PzS	3PzS	3PzS	4PzS	
	6.4	Tension batterie/capacité nominale K _s		V/Ah	24/345	24/345	24/345	24/375	24/375	24/375	24/400	24/300	
	6.5	Poids batterie ±5 % (selon constructeur)		kg	288	288	288	288	288	288	377	230	
	6.6	Consommation d'énergie (cycle VDI)		kWh/h	1,14	1,15	1,44	0,72	1,19	1,19	1,45	-	
Autres	8.1	Commande de traction			Commande asynchrone	Commande asynchrone	Commande asynchrone	Commande asynchrone	Commande asynchrone	Commande asynchrone	Commande asynchrone	Commande asynchrone	
	8.4	Pression acoustique à l'oreille du cariste		dB(A)	≤66	≤66	≤66	63	61	61	61	<70	

¹ Avec mât télescopique ou NiHo : +26 mm

² Avec galets tandem

³ Avec mât triplex

⁴ Sans l'option avance lente timon vertical : +12 mm

⁵ Avec changement latéral de batterie

⁶ Avec tablier inclinable en option

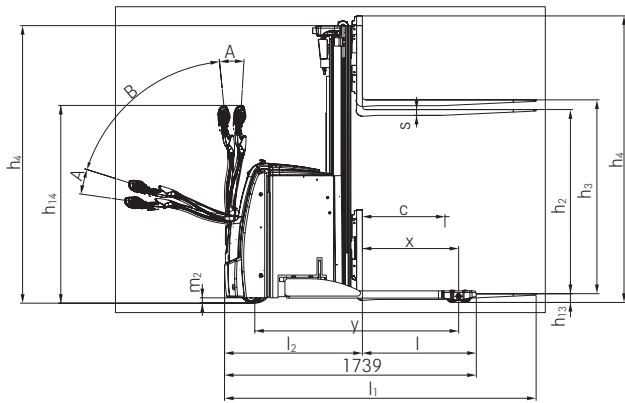
⁷ Avec inclinaison de fourches, déplacement latéral ou positionneur de fourche en option : + 48 mm

⁸ Avec tablier inclinable et déplacement latéral ou positionneur de fourche en option : 40/100/1 150

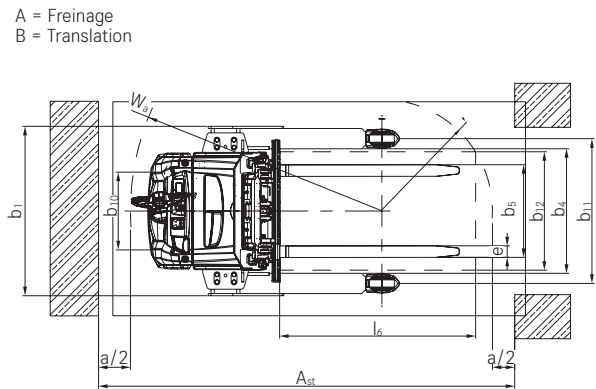
⁹ Non disponible en combinaison avec le tablier inclinable, le déplacement latéral ou le positionneur de fourche en option

¹⁰ Avec inclinaison de fourches, déplacement latéral ou positionneur de fourche en option : 800 mm

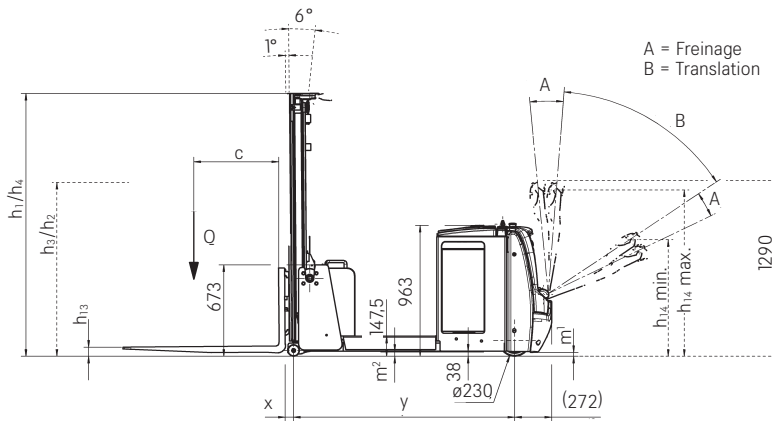
Gerbeurs EXP/EXV-CB et chariot électrique SXV-CB
Schémas cotés



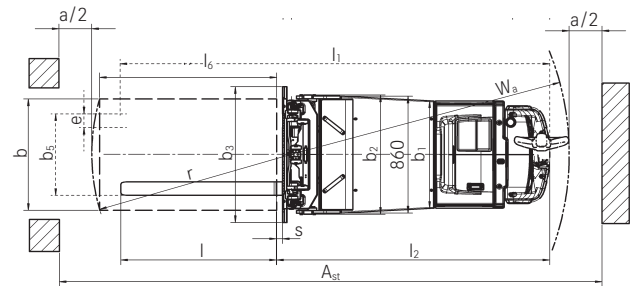
Vue latérale EXP



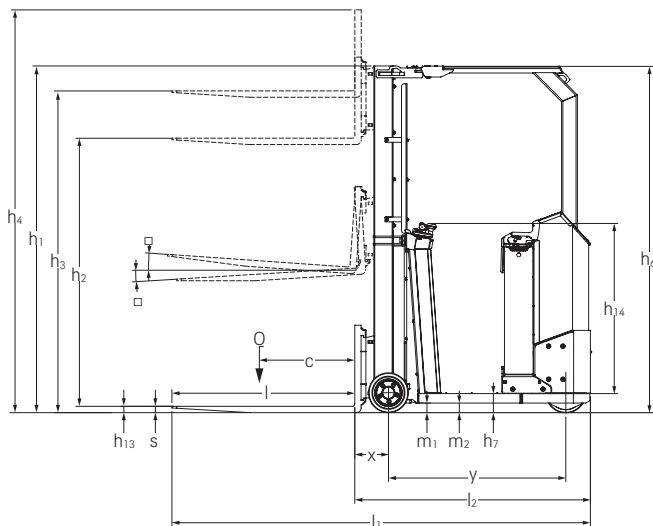
Vue de dessus EXP



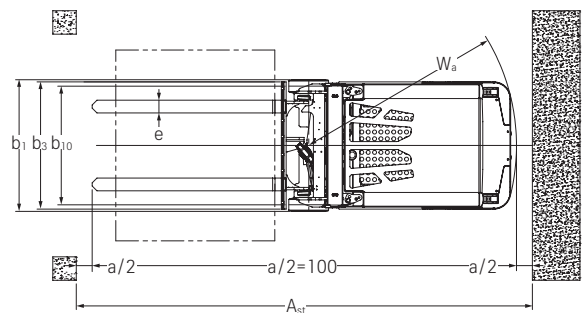
Vue latérale EXV-CB



Vue de dessus EXV-CB



Vue latérale SXV-CB



Vue de dessus SXV-CB

Gerbeurs EXP/EXV-CB et chariot électrique SXV-CB

Tableaux des mâts



EXP 14/16			Télescopique							NiHo					Triplex						
			h ₁	mm	1415 ¹	1665 ¹	1915	2115	2365	2565	2815	1415 ¹	1665 ¹	1915	2115	2365	2565	1665 ¹	1915	2065	2265
	Hauteur du mât	h ₁	mm	1415 ¹	1665 ¹	1915	2115	2365	2565	2815	1415 ¹	1665 ¹	1915	2115	2365	2565	1665 ¹	1915	2065	2265	2315
	Hauteur avec levée libre	h ₁ '	mm	1490	1740	1990	2190	2440	2640	2890	-	-	-	-	-	-	-	-	-	-	-
	Levée libre	h ₂ ²	mm	-	-	-	-	-	-	-	776	1026	1276	1476	1726	1926	1026	1276	1426	1626	1676
	Levée libre	h ₂ ³	mm	150	150	150	150	150	150	150	-	-	-	-	-	-	-	-	-	-	-
	Levée	h ₃	mm	1844	2344	2844	3244	3744	4144	4644	1844	2344	2844	3244	3744	4144	3516	4266	4716	5316	5466
	Hauteur mât déployé	h ₄ ⁴	mm	2480	2980	3480	3880	4380	4780	5280	2480	2980	3480	3880	4380	4780	4152	4902	5352	5952	6102

EXP 20			Télescopique			NiHo			Triplex			
			h ₁	mm	1915	2115	2365	1915	2115	2365	1665 ¹	1915
	Hauteur du mât	h ₁	mm	1915	2115	2365	1915	2115	2365	1665 ¹	1915	2065
	Hauteur avec levée libre	h ₁ '	mm	1990	2190	2440	-	-	-	-	-	-
	Levée libre	h ₂ ²	mm	-	-	-	1286	1486	1736	1036	1286	1436
	Levée libre	h ₂ ³	mm	150	150	150	-	-	-	-	-	-
	Levée	h ₃	mm	2684	3084	3584	2684	3084	3584	3276	4026	4476
	Hauteur mât déployé	h ₄ ⁴	mm	3310	3710	4210	3310	3710	4210	3902	4652	5102

EXV-CB 06			Télescopique			NiHo			Triplex			
			h ₁	mm	1515	1765	2015	2215	1440	1690	1940	2140
	Hauteur du mât	h ₁	mm	1515	1765	2015	2215	1440	1690	1940	2140	1690
	Hauteur avec levée libre	h ₁ '	mm	1590	1840	2090	2290	-	-	-	-	-
	Levée libre	h ₂	mm	150	150	150	150	879	1129	1379	1579	1129
	Levée	h ₃	mm	1924	2424	2924	3324	1924	2424	2924	3324	3516
	Hauteur mât déployé	h ₄	mm	2485	2985	3485	3885	2485	2985	3485	3885	4077

EXV-CB 10			Télescopique			NiHo			Triplex					
			h ₁	mm	1515	1765	2015	2215	2465	1440	1690	1940	2140	2390
	Hauteur du mât	h ₁	mm	1515	1765	2015	2215	2465	1440	1690	1940	2140	2390	1690
	Hauteur avec levée libre	h ₁ '	mm	1590	1840	2090	2290	2540	-	-	-	-	-	-
	Levée libre	h ₂	mm	150	150	150	150	150	879	1129	1379	1579	1829	1129
	Levée	h ₃	mm	1924	2424	2924	3324	3824	1924	2424	2924	3324	3824	3516
	Hauteur mât déployé	h ₄	mm	2485	2985	3485	3885	4385	2485	2985	3485	3885	4385	4077

EXV-CB 12			Télescopique			NiHo			Triplex								
			h ₁	mm	1515	1765	2015	2215	2465	2665	1440	1690	1940	2140	2390	2590	1690
	Hauteur du mât	h ₁	mm	1515	1765	2015	2215	2465	2665	1440	1690	1940	2140	2390	2590	1690	1940
	Hauteur avec levée libre	h ₁ '	mm	1590	1840	2090	2290	2540	2740	-	-	-	-	-	-	-	-
	Levée libre	h ₂	mm	150	150	150	150	150	150	879	1129	1379	1579	1829	2029	1129	1379
	Levée	h ₃	mm	1924	2424	2924	3324	3824	4224	1924	2424	2924	3324	3824	4224	3516	4266
	Hauteur mât déployé	h ₄	mm	2485	2985	3485	3885	4385	4785	2485	2985	3485	3885	4385	4785	4077	4827

EXV-CB 16			Télescopique			NiHo			Triplex								
			h ₁	mm	1515	1765	2015	2215	2465	2665	1440	1690	1940	2140	2390	2590	1690
	Hauteur du mât	h ₁	mm	1515	1765	2015	2215	2465	2665	1440	1690	1940	2140	2390	2590	1690	1940
	Hauteur avec levée libre	h ₁ '	mm	1590	1840	2090	2290	2540	2740	2740	-	-	-	-	-	-	-
	Levée libre	h ₂	mm	150	150	150	150	150	150	879	1129	1379	1579	1829	2029	1129	1379
	Levée	h ₃	mm	1844	2344	2844	3244	3744	4144	1844	2344	2844	3244	3744	4144	3516	4266
	Hauteur mât déployé	h ₄	mm	2405	2905	3405	3805	4305	4705	2405	2905	3405	3805	4305	4705	4077	4827

SXV-CB 10			Simple		NiHo			Triplex			
			h ₁	mm	1990 ⁷	2190	1990 ⁵	2190	2390	1990 ⁷	2190
	Hauteur du mât	h ₁	mm	1990 ⁷	2190	1990 ⁵	2190	2390	1990 ⁷	2190	2390
	Levée libre	h ₂	mm	1430 ⁵	1630 ⁵	1430 ⁵	1630 ⁵	1860 ⁵	1430 ⁵	1630 ⁵	1830 ⁵
	Levée	h ₃	mm	1460	1660	2810	3210	3610	4180	4780	5380
	Hauteur mât déployé	h ₄	mm	2050 ⁶	2250 ⁶	3470 ⁶	3870 ⁶	4270 ⁶	4840 ⁶	5440 ⁶	6040 ⁶

¹ Mât non recommandé avec un échange quotidien de la batterie

² Avec dossier de charge : -537 mm

³ Augmentation de la hauteur de mât si levée initiale déployée h₁'

⁴ Avec dossier de charge : +537 mm

⁵ Avec inclinaison de fourches, déplacement latéral et positionneur de fourche en option : -100 mm

⁶ Avec inclinaison de fourches, déplacement latéral et positionneur de fourche en option : +100 mm

⁷ En combinaison avec le toit de protection bas

EXP et EXV-CB Gerbeurs à conducteur accompagnant Vues détaillées



La sécurité de série : la vitesse s'adapte automatiquement à l'angle du timon et ainsi de la distance séparant l'opérateur du chariot^{1,2}



La précision dans toutes les situations : bouton d'avance lente timon vertical pour les manœuvres dans les espaces les plus étroits¹



Grande productivité jusqu'à 2 000 kg et levée de 5 466 mm¹



Polyvalent : les possibilités offertes par tous les choix de fourches répondent aux besoins de toutes les applications^{1,2}



Changement de batterie facilité et en toute sécurité sans risque de pincement²



Charges manœuvrées en sécurité grâce à l'inclinaison du mât²

¹ Ici par ex. EXP // ² Ici par ex. EXV-CB

Gerbeurs EXP/EXV-CB et chariot électrique SXV-CB Vues détaillées



Les mains libres grâce à tous les espaces de rangement et écritoire^{1,2}



Toujours tout sous contrôle et facilement visible grâce à l'écran couleur et aux pictogrammes²



Sécurité renforcée grâce au toit de protection robuste à visibilité optimisée avec renforts en acier³



Montée et descente aussi rapides que sécurisées grâce à un marchepied bas³



Travail dans les environnements exigus grâce à des dimensions compactes³



Prise flexible de différentes charges avec les fourches suspendues³

² Ici par ex. EXV-CB // ³ Ici par ex. SXV-CB

EXP Gerbeurs à conducteur accompagnant La flexibilité à la rencontre de l'innovation

Grande flexibilité : permet l'utilisation de nombreux accessoires et s'adapte aux dimensions variées des palettes

Utilisation optimale de l'espace de stockage : densité de stockage maximale grâce à une capacité résiduelle élevée

Visibilité toujours optimale : écran couleur regroupant d'un coup d'œil, sous forme de symboles universels, toutes les fonctions importantes



EXP

Plus puissant, plus intelligent, plus économique: le gerbeur STILL EXP 14-20 se distingue notamment par sa grande capacité résiduelle et son écran couleur intelligent. L'opérateur dispose en permanence de toutes les informations nécessaires à un travail optimal : état du chariot, charge de la batterie, indications de service... sous forme de symboles clairs et immédiatement compréhensibles.

Véritable „couteau suisse“ pour l'opérateur, ce gerbeur à la fois robuste, maniable et innovant manipule sans effort et en toute sécurité des palettes jusqu'à 2 000 kg. Grâce à son moteur puissant, sans entretien, combiné à ses commandes ambidextres sensibles, de haute précision, vos performances vont s'en trouver nettement améliorées. EXP n'est

pas seulement synonyme de rapidité mais aussi de sécurité.

L'indicateur de capacité de charge en option offre une aide précieuse. La forme du timon protège efficacement le cariste de tout risque d'écrasement. L'EXP s'arrête automatiquement à chaque relâchement du timon - même sur rampes. Le module OptiSpeed intégré adapte automatiquement la vitesse en fonction de la distance opérateur/chariot. Le système Curve Speed Control adapte la vitesse dans les virages. Avec un gerbeur aussi puissant qu'intelligent, vous maîtrisez aussi bien le rendement que la sécurité de vos marchandises - réceptions, entrées et sorties de stocks, préparations de commandes, expéditions... Tout est maîtrisé !



Gerbeurs EXV-CB et chariot électrique SXV-CB La flexibilité à la rencontre de l'innovation

Un transport de marchandises plus sûr : inclinaison du mât pour une manutention plus facile et sans risque des supports de charge

Flexibilité maximale : possibilité d'utiliser différentes palettes et différents accessoires

Manœuvrabilité et ergonomie excellentes grâce à la direction électrique et au timon OptiSpeed



EXV-CB

Ainsi, la prise de la charge devient un jeu d'enfants : avec le gerbeur EXV-CB, vous pouvez soulever toutes sortes de palettes et de supports de charge. En effet, les fourches étant en porte à faux et réglables en largeur, vous pouvez élargir ses fonctions à l'aide de différents accessoires. Une capacité nominale allant jusqu'à 1 600 kg associée à une hauteur de levée jusqu'à 4,2 m sont la garantie d'une densification de stockage et d'une capacité de manutention maximale. La direction électrique et le timon intelligent STILL permettent une commande intuitive et sans fatigue. La technologie des commandes proportionnelles garantit une grande précision jusqu'au bout des fourches : elle permet de soulever et d'abaisser les charges avec

précision et facilite ainsi considérablement la manutention. Le timon STILL OptiSpeed est la promesse d'une sécurité maximale : il adapte automatiquement la vitesse de translation à l'inclinaison du timon. Grâce au FleetManager en option, vous pourrez intégrer l'EXV-CB à votre parc en un tour de main : qui doit utiliser quel gerbeur pour quelle tâche ? Quel est le taux d'utilisation de l'EXV-CB ? Quand le gerbeur a-t-il été impliqué dans une collision ? Globalement, l'EXV-CB est donc aussi polyvalent qu'un couteau suisse : il optimise votre flux de matériels de la zone d'entreposage aux rayonnages.

Polyvalent : Haute stabilité et dimensions compactes, commande intuitive et excellente disponibilité : les gages d'un champ d'utilisation large

Manœuvrabilité même dans les espaces très exigus : faible rayon de giration et largeur d'allée étroite

Poste de conduite ergonomique : Poste de conduite confortable et manutention sans fatigue grâce à une direction adaptée à la vitesse, sans déplacer la main



SXV-CB

Le SXV-CB est un outil polyvalent et fiable qui peut être employé dans une multitude de champs d'utilisation. Ce chariot électrique est très compact et particulièrement stable grâce à une excellente répartition du poids et à la réduction automatique de la vitesse dans les virages. Avec sa faible largeur d'allée et son rayon de giration réduit, il est par ailleurs extrêmement maniable, même dans les espaces les plus exigus. Il est par ailleurs capable de soulever sans effort jusqu'à 1 000 kg sur ses fourches.

La commande du SXV-CB est intuitive et grâce à sa direction adaptée à la vitesse, il se conduit de manière précise et efficace, sans effort. Un deuxième pupitre de commande peut être intégré en option pour une conduite en marche arrière particulièrement confortable. Ainsi, l'opérateur peut conduire à deux mains sans tourner le haut du corps, aussi bien en marche avant qu'en marche arrière. À propos de confort : si les opérateurs et opératrices aiment tant le SXV-CB, c'est en raison de son ergonomie, qui garantit une manutention sans effort. Cela

est rendu possible par un poste de conduite confortable offrant une grande liberté de mouvement, un dossier d'appui rembourré, une marche basse des deux côtés de seulement 120 mm de hauteur, une commande ergonomique et une conduite exigeant très peu de mouvements de la main. L'excellente visibilité sur l'environnement de travail et la charge contribue elle aussi au confort de travail et à la sécurité. Car quand l'opérateur peut avoir l'œil sur tout sans effort, tout est parfaitement protégé : l'opérateur, l'environnement, la charge et le chariot. Le robuste toit de protection contribue également à la sécurité, tandis que les signaux lumineux d'avertissement configurables en option améliorent la visibilité lors des déplacements en entrepôt. Le SXV-CB est donc la réponse à de nombreuses questions classiques concernant l'organisation des entrepôts et votre allié le plus performant et flexible pour la manutention, le transport, la préparation de commandes ou le chargement et déchargement.

Simply easy

- Travail sans fatigue : direction électrique fluide et précise
- Bonne visibilité pendant les déplacements : mât à grande visibilité
- Manœuvres précises dans les espaces les plus exigus : commandes proportionnelles précises
- Conduite, direction et levage d'une seule main : commande intuitive et ergonomique pour les gauchers comme les droitiers

Simply powerful

- Espace de stockage exploité de manière optimale : hauteurs de levage et capacités résiduelles élevées
- Efficacité renforcée ou capacité de manutention maximale grâce aux programmes ECO, BOOST ou Blue-Q
- Capacité de manutention maximale : moteur de translation à courant asynchrone puissant, fiable et réclamant peu de maintenance
- Toujours prêt à l'emploi : Batterie Li-Ion avec une capacité allant de 300 Ah à 500 Ah et changement latéral de la batterie ultra facile

Simply safe

- Le timon OptiSpeed adapte automatiquement la vitesse en fonction de la distance séparant l'opérateur de l'appareil
- La sécurité en point de mire : l'affichage de la capacité de charge en option indique à l'utilisateur la hauteur de levage actuelle et la capacité résiduelle de l'EXV-CB et de l'EXP correspondante
- Sécurité dans les virages : le Curve Speed Control adapte automatiquement la vitesse à l'angle de braquage dans les virages

Simply flexible

- Pour tous les types de palettes : les fourches réglables en largeur permettent de transporter différentes palettes
- Pour tous les supports de charge : grâce aux fourches en porte à faux, même les supports fermés sont facilement gerbés
- Adaptation à chaque besoin : jusqu'à deux fonctions hydrauliques supplémentaires sont possibles pour installer des accessoires

Simply connected

- Gestion en ligne : avec le FleetManager, vous pouvez associer le chariot élévateur à une application de gestion de flotte sur internet
- Adapté à plusieurs opérateurs : possibilité d'en définir plusieurs, pour un même appareil, avec différents profils de conduite
- Maîtrise de tous les chariots élévateurs : analyse du parc orientée vers les besoins du client sur la base de données complètes
- Toutes les informations en un seul coup d'œil : l'écran couleur moderne est organisé de manière claire



Gerbeurs EXP/EXV-CB et chariot électrique SXV-CB

Variantes d'équipement



	EXP 14/16/20	EXV-CB 06	EXV-CB 10/12/16	SXV-CB 10	
Généralités	Module d'affichage et de commande avec écran couleur et sélection du programme de marche	●	●	●	●
	Poignée de timon optimisée pour gauchers et droitiers	●	●	●	—
	Direction électrique	●	●	●	○
	Fonctions hydrauliques supplémentaires pour ajouter des accessoires	○	○	○	○
	Affichage de la capacité résiduelle	○	—	—	—
	Bras encadrants pour gerber les palettes fermées	●	—	—	—
	Inclinaison du mât	—	—	●	○
	Puissant moteur de translation triphasé	●	●	●	●
	Exécution chambre froide	○	○	○	—
	Arceau porte-accessoire	○	○	○	—
	Préparation pour terminal	○	○	○	○
	Transfert de données par Bluetooth ou GPRS	○	○	○	—
	Signal lumineux clignotant sous le toit de protection	○	○	○	○
	Safety Light	○	○	○	○
	Conduite à une main	○	○	○	●
	Double commande	○	○	○	○
	Direction à 360 degrés : Basic ou avec témoins lumineux	—	—	—	○
Mât	Mât télescopique	○	○	○	○
	Mât NiHo	○	○	○	○
	Mât triplex	○	○	○	○
	Grille de protection intégrée au mât	●	○	○	○
	Protection transparente en polycarbonate intégrée au mât	○	●	●	●
Roues	Galets porteurs en polyuréthane, simples	●	—	—	—
	Galets porteurs en polyuréthane, tandem	○	●	●	—
	Roue motrice pour sols lisses	●	●	●	●
Sécurité	Timon OptiSpeed : vitesse de translation en fonction de l'angle d'inclinaison du timon	●	●	●	—
	Curve Speed Control	○	○	○	●
	Autorisation d'accès (clé)	●	●	●	●
	Autorisation d'accès (digicode)	○	○	○	—
	FleetManager : contrôle d'accès, détection de chocs, rapports complets	○	○	○	—
	Approche lente timon vertical	○	—	—	—
	Portillon latéral rabattable à gauche du chariot	—	—	—	○
Rétroviseur panoramique monté avec un aimant	—	—	—	○	
Batterie	Dosseret de charge	○	○	○	○
	Compartment de batterie pour batterie jusqu'à 300 Ah	—	—	—	○
	Coffre de batterie pour batterie jusqu'à 375 Ah	●	—	●	—
	Changement latéral de batterie avec rouleaux de guidage	—	●	●	○
	Coffre de batterie pour batterie jusqu'à 500 Ah	—	—	○	—
Batterie Li-Ion	—	—	○	○	
Chargeur intégré	○	—	—	—	

● Standard ○ En option — Non disponible

STILL

6 Bd Michael Faraday

Serris - CEDEX 4

77716 Marne-la-Vallée

France

Tél: +33 1 64 17 40 00

info@still.fr

Pour plus d'informations, consultez le site

www.still.fr

STILL

Vosveld 9

2110 Wijnegem

La Belgique

Tél: +32 3 360 62 00

Fax: +32 3 326 21 42

info@still.be

Pour plus d'informations, consultez le site

www.still.be

STILL S.A.

Succursale Suisse Romande

Route de Pra de Plan 35

1618 Châtel-Saint-Denis

Suisse

Tél: +41 21 946 40 80

Fax: +41 21 946 40 92

info@still.ch

Pour plus d'informations, consultez le site

www.still.ch

STILL S.A. Luxembourg Branche

Zoning Industriel 11, Um Wöller

4410 Soleuvre (Sanem)

Luxembourg

Tél: +352 27 84 85 91

Fax: +352 27 84 85 92

info@still-luxembourg.lu

Pour plus d'informations, consultez le site

www.still-luxembourg.lu

STILL a la certification qualité,
sécurité au travail,
protection de l'environnement et
gestion de l'énergie.

