

HPS/HPT Datos Técnicos

Transpaletas manuales

HPS 20 W

HPS 25 W

HPT 10 XM

HPT 10 XE

HPT 20 FL

HPT 25

HPT 25 GA

HPT 25 ST

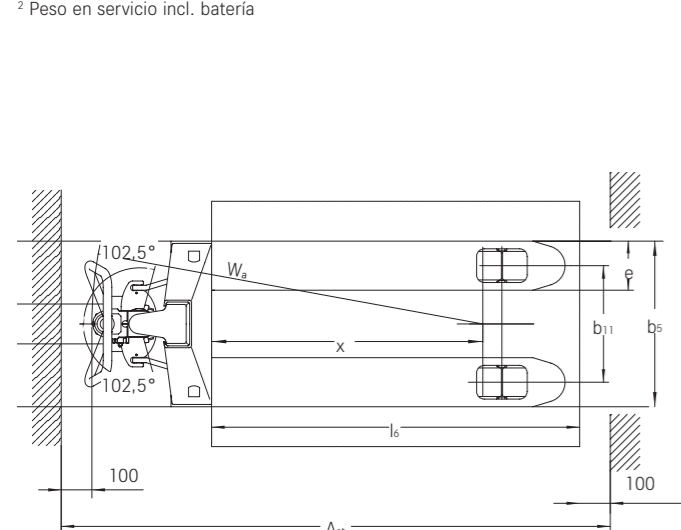
HPT 30



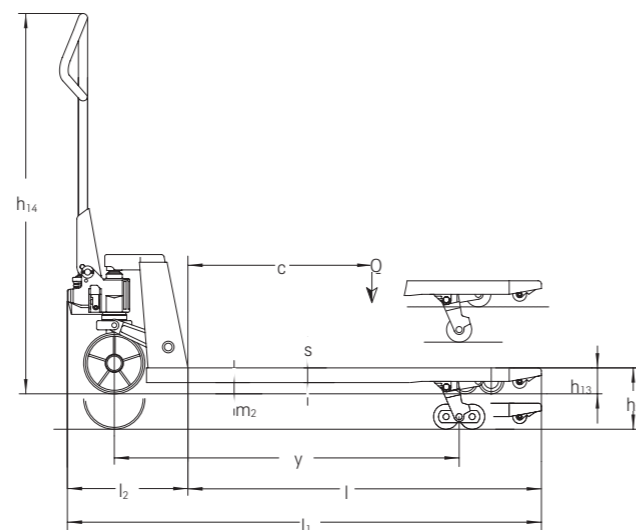


Marcas distintivas				STILL	STILL	STILL	STILL	STILL	STILL	STILL	STILL	STILL	
1.1	Fabricante			HPS 20 W	HPS 25 W	HPT 10 XM	HPT 10 XE	HPT 20 FL	HPT 25	HPT 25 GA	HPT 25 ST	HPT 30	
1.2	Modelo del fabricante												
1.4	Tipo de operario			Conductor acompañante	Conductor acompañante	Conductor acompañante	Conductor acompañante	Conductor acompañante	Conductor acompañante	Conductor acompañante	Conductor acompañante	Conductor acompañante	
1.5	Capacidad nominal/carga nominal	Q	kg	2000	2500	1000	1000	2000	2500	2500	2500	3000	
1.6	Distancia del centro de carga	c	mm	600	600	600	600	600	600	600	600	600	
1.8	Distancia de carga, centro del eje de transmisión a la horquilla	x	mm	935	935	993	993	945	932	932	932	932	
1.9	Distancia entre ejes	y	mm	1120	1120	1236	1236	1192	1192	1192	1192	1192	
Peso				kg	104 ²	107 ²	104	141 ²	71	63	63	69	79
Ruedas/chasis		lado de conducción/lado de carga			Caucho/poliuretano tándem ¹	Caucho/poliuretano tándem ¹	Nylon/poliuretano ¹	Nylon/poliuretano ¹	Nylon/nylon tándem ¹	Nylon/nylon ¹	Nylon/nylon ¹	Nylon/nylon tándem ¹	
3.1	Ruedas				Ø 180 x 50	Ø 180 x 50	Ø 200 x 50	Ø 200 x 50	Ø 200 x 50	Ø 200 x 50	Ø 200 x 50	Ø 200 x 50	
3.2	Tamaño de ruedas	lado de conducción		mm	Ø 180 x 50	Ø 180 x 50	Ø 200 x 50	Ø 200 x 50	Ø 200 x 50	Ø 200 x 50	Ø 200 x 50	Ø 200 x 50	
3.3	Tamaño de ruedas	lado carga		mm	Ø 80 x 70	Ø 80 x 70	Ø 80 x 50	Ø 80 x 50	Ø 55 x 58	Ø 82 x 82	Ø 82 x 82	Ø 82 x 60	
3.5	Número de ruedas	lado de conducción/lado de carga			2/4	2/4	2/2	2/2	2/4	2/2	2/2	2/4	
3.6	Ancho de vías	lado de conducción		b ₁₀ mm	130	130	155	155	125	155	155	155	
3.7	Ancho de vías	lado carga		b ₁₁ mm	445	445	447	447	365	375	375	375	
4.4	Elevación			h ₃ mm	115	115	715	715	115	115	115	115	
4.9	Altura del timón en posición de conducción	máx.		h ₁₄ mm	1215	1215	1250	1300	1185	1185	1185	1185	
4.15	Altura con horquillas bajadas			h ₁₃ mm	90	90	85	85	56,5	85	85	85	
4.19	Longitud total			l ₁ mm	1580	1580	1526	1690	1550	1550	1550	1550	
4.20	Longitud hasta frontal de horquillas			l ₂ mm	430	430	376	540	400	400	400	400	
4.21	Ancho total			b ₁ mm	555	555	540	540	525	525	525	525	
4.22	Dimensiones de horquillas	DIN ISO 2331		s/e/l mm	65/180/1150	65/180/1150	48/160/1150	48/160/1150	40/160/1150	55/150/1150	55/150/1150	55/150/1150	
4.25	Ancho exterior de horquillas			b ₅ mm	555	555	540	540	525	525	525	525	
4.32	Distancia al suelo en el centro de la distancia entre ejes			m ₂ mm	25	25	21	21	15	30	30	30	
4.34.1	Ancho del pasillo para palés 1000 x 1200 transversal			A _{st} mm	1850	1850	2172	2341	2170	2171	2171	2171	
4.34.2	Ancho del pasillo para palés 800 x 1200 longitudinalmente			A _{st} mm	1830	1830	2022	2191	2041	2048	2048	2048	
4.35	Radio de giro			W _a mm	1375	1375	1372	1541	1367	1367	1367	1367	

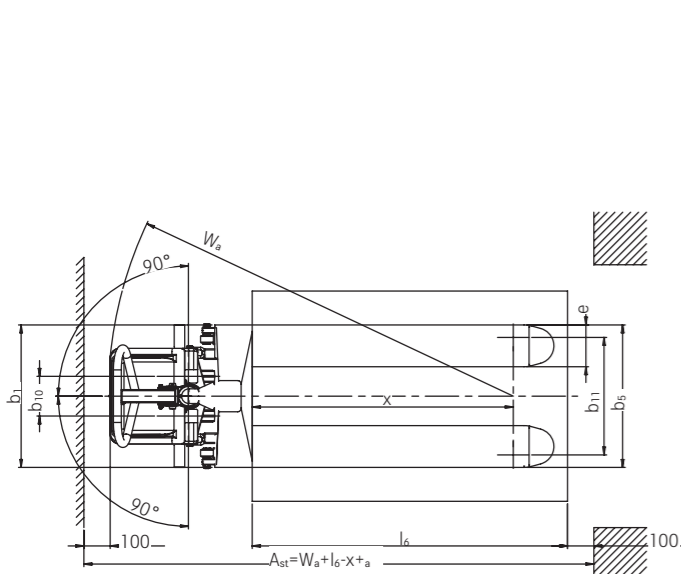
¹ Otras bandas de rodadura para rueda/rodillo disponibles según vista general del equipo
² Peso en servicio incl. batería



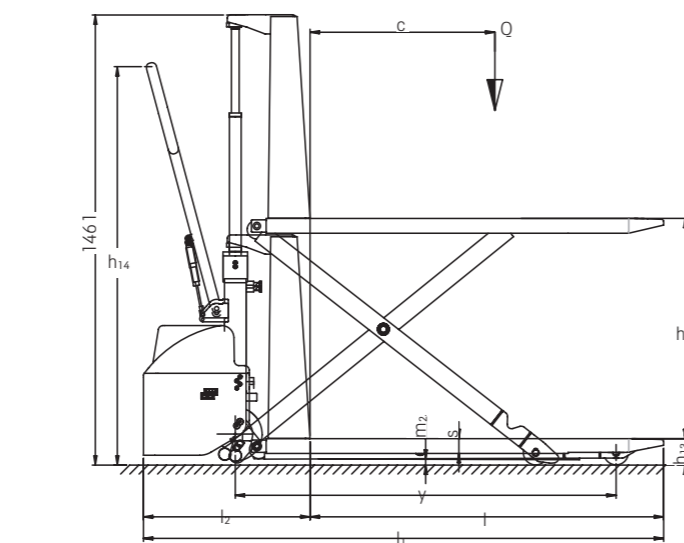
HPT Vista superior



HPT Vista lateral



HPT 10 XE Vista superior



HPT 10 XE Vista lateral

HPT Transpaleta manual

Impresionante todoterreno para cargas de hasta 3000 kg

Bloqueo de dirección máx. que permite maniobrar hasta en los espacios más reducidos

Diseño con palanca ergonómica para una operación sin fatiga



HPT 25, HPT 30, HPT 20 FL

Las transpaletas manuales son versátiles, fáciles de operar y siempre están listas, lo que las convierte en uno de los tipos de carretilla industrial más populares y usados en logística. Con capacidades de elevación de hasta 2500 kg y 3000 kg respectivamente, los modelos HPT 25/30 cuentan con un impresionante diseño funcional y son increíblemente fáciles de usar. Las distintas longitudes y anchos del modelo HPT permiten configurar la carretilla de manera óptima a casi cualquier transportador, e incluso para el transporte de dos palés de lado a lado. El diseño ergonómico del timón permite trabajar sin fatiga, garantizando niveles extraordinarios de productividad, mientras que el bloqueo de dirección máx. de 205° proporciona una impresionante

maniobrabilidad, hasta en los espacios más estrechos. La función opcional de elevación rápida para cargas de hasta 150 kg convierte a la HPT 25 en su compañera ideal para cargar y descargar camiones rápidamente, mover palés y cubrir rutas de transporte cortas. La transpaleta plana HPT 20 FL cuenta con una capacidad de elevación de 2000 kg. Con una altura de horquilla de tan solo 56,5 mm, resulta ideal para elevar transportadores realmente bajos, como paquetes o palés especiales. Las puntas de las horquillas se estrechan hacia delante, por lo que se pueden usar como elevador de patín, facilitando la recogida de palés desde el lateral.

HPT Transpaletas manuales

Transportar más: así de simple

Elevada flexibilidad de uso

Banco de trabajo móvil: cuando sea y donde sea

Excelente estabilidad, hasta en la altura de elevación máxima



HPT 10 XM

Con una capacidad de elevación de 1000 kg, el elevador de tijera manual HPT 10 XM combina las ventajas de una transpaleta eléctrica con las de un banco de trabajo móvil. El elevador de tijera para alturas de hasta 800 mm permite completar la carga y descarga, el comisionado y los trabajos de montaje sin tener que tensarse ni

doblarse para la elevación, lo que evita que el trabajador tenga que tensar o doblar la espalda. Para una altura de elevación de 400 mm o más, se colocan soportes en el suelo para dotar al equipo de más estabilidad, y convirtiendo la HPT 10 XM en una compañera práctica y extremadamente segura.

Operación ergonómica en todo momento

Elevación y bajada de cargas con tan solo pulsar un botón

Potente motor de elevación de 1,6 kW para cargas de hasta 1000 kg de serie



HPT 10 XE

La HPT 10 XE permite una operación ergonómicamente optimizada en todas las situaciones, gracias a función de elevador de tijera eléctrico que además es muy fácil de usar. El motor de elevación de serie de 1,6 kW, que se completa con una potente batería de 12 V/60 Ah permite elevar fácilmente cargas de hasta 1000 kg. La altura de

elevación de hasta 800 mm se puede ajustar libremente usando el elevador de tijera, reduciendo además la tensión de la espalda del operario; los soportes incorporados se pueden usar a partir de alturas de 400 mm, lo que significa que la máxima seguridad queda garantizada con la HPT 10 XE.

HPT Transpaletas manuales

Transportar más: así de simple

Conformidad con los estándares de higiene más exigentes

Limpieza rápida y sencilla gracias a las propiedades repelentes de la suciedad

Protección duradera contra la humedad gracias al mecanismo de bomba resistente a la corrosión



HPT 25 GA

La HPT 25 GA es una versión galvanizada que se ha desarrollado para su uso en condiciones de humedad o bajas temperaturas. El revestimiento de la superficie confiere a la transpaleta manual una protección particularmente efectiva frente a la corrosión y el desgaste, haciendo que resulte ideal para su uso en exteriores, p. ej. en empresas hortícolas, mercados cubiertos o puertos.

HPT 25 ST

La HPT 25 ST está fabricada en acero inoxidable resistente al ácido (AISI 304) y es conforme a todas las regulaciones de higiene propias de la industria farmacéutica, alimentaria y química. Sus superficies sometidas a pulido eléctrico son repelentes a la suciedad, facilitando significativamente su limpieza. Fabricado en bronce de alta durabilidad, el mecanismo de bombeo ofrece una protección eficaz contra la corrosión, mientras que los cojinetes de rodillos están totalmente encapsulados para mantenerlos estancos al agua.

HPS Transpaleta manual

Transporte y pesaje preciso de mercancías

Pantalla LCD a prueba de salpicaduras, apta para interior y exterior

Pantalla y unidad de pesaje con gran flexibilidad de configuración



HPS 20 W/25 W

Pesaje, verificación y cálculo: los modelos HPS 20 W y HPS 25 W se pueden usar para transportar cargas de hasta 2000 kg y 2500 kg respectivamente, mientras que en el mismo paso del proceso se puede llevar a cabo una medición de peso con gran precisión. Las celdas de pesaje incorporadas en las horquillas garantizan unos resultados de medición precisos, con una tolerancia de tan solo un 0,1% de la carga elevada. La unidad de pesaje es intuitiva y fácil de usar, ofreciendo funciones auxiliares como la función de suma total acumulada con numeración consecutiva, la opción de valores de tara preajustados manualmente y el taraje con solo pulsar un botón. La unidad de pesaje ha conseguido la clase de protección IP 65 gracias a la protección que confiere contra el polvo y la humedad. También hay instalado un indicador de batería que muestra el nivel actual de carga. El freno de pie opcional ofrece un nivel de seguridad incluso mayor en rampa, mientras que la impresora incorporada, otra función opcional, permite ocuparse de un paso más del proceso.

La HPS 20 W puede pesar cargas de hasta 2000 kg, siendo utilizada principalmente en zonas de despacho o mercancías interiores para determinar los pesos de transporte y verificar posibles sobrecargas, o para realizar comprobaciones aproximadas de las mercancías entrantes. Las básculas tienen una pantalla LCD que indica los pesos en pasos de 1 kg, y el equipo de pesaje se alimenta con cuatro pilas de 1,5 V AA.

La HPS 25 W cuenta con una pantalla multifunción de serie para pesar las mercancías. Para cargas de hasta 200 kg, el peso se muestra en pasos de 0,2 kg, lo que permite realizar mediciones de gran precisión. Además el producto está listo para su utilización casi en cualquier momento, ya que el módulo de batería es fácil de reemplazar.

En uso industrial, la HPS 25 W se puede usar para cargas de hasta 2500 kg, p. ej. para comprobar pesos en producción y al medir materiales consumibles o rellenar contenedores. Otras funciones opcionales adicionales son el recuento de piezas por entrada o cálculo del peso de la pieza, la función de fecha/hora y una versión calibrada.

HPT Transpaletas manuales

Transportar más: así de simple

Elevada maniobrabilidad gracias al amplio ángulo de dirección

Facilidad de carga transversal de los palés gracias a los rodillos de carga bajo las puntas de las horquillas

Forma del timón ergonómicamente optimizada para una operación sin fatiga



HPT

Con capacidades de elevación de entre 1000 kg y 3000 kg, las transpaletas manuales HPT son increíblemente versátiles con aplicaciones para producción, minoristas, proveedores de servicios de logística y talleres, donde se pueden utilizar con la máxima fiabilidad para maniobrar en los espacios más estrechos, transportar mercancías o cargar y descargar camiones. Estos productos cuentan con una robusta construcción en acero diseñada para maximizar la durabilidad y

la rigidez torsional, demostrando que son la opción ideal hasta para las aplicaciones más exigentes. Su compacto diseño, variedad de tamaños de horquilla y capacidades de carga permiten a estas transpaletas manuales adaptarse a la perfección a cada aplicación. Gracias a la amplia variedad de opciones de neumático disponibles, los rodillos se pueden adaptar a las condiciones del suelo y garantizar así el máximo rendimiento de rodadura.

Equipamiento amplio

Potencia

- Manipulación efectiva de las mercancías con capacidad para transportar mercancías de hasta 3000 kg
- La construcción en acero torsionalmente rígido garantiza la durabilidad y la fiabilidad en las aplicaciones más exigentes
- Desgaste reducido gracias a las superficies con recubrimiento de polvo
- Gran potencia de movimiento con la función de elevador de tijera manual o eléctrico que permite elevar cargas de hasta 1000 kg a una altura de hasta 800 mm
- Rendimiento de manejo aún mayor para cargas de hasta 200 kg con la función de elevación rápida con la que la HPS 25 está equipada de serie

Precisión

- Más facilidad y rapidez de carga transversal de los palés gracias a las guías de carga y descarga
- Precisión hasta en los espacios más estrechos gracias al amplio ángulo de dirección del timón
- Manipulación segura de mercancías delicadas con la bajada de alta precisión de las horquillas
- Ahorro en combustible gracias a la opción de neumáticos específicos que garantizan un agarre óptimo y una resistencia a la rodadura mínima en cualquier situación
- Opción de ampliación del sistema de pesaje y combinación de varios pasos del proceso en uno solo para una mayor eficiencia

Ergonomía

- Funcionalidad y forma optimizadas del pomo del timón para una operación sin fatiga
- Funcionamiento ergonómico con alturas de elevación de hasta 800 mm
- Sin esfuerzo: la elevación y el descenso de la carga son eléctricas, minimizando el esfuerzo físico

Dimensiones compactas

- Varias longitudes y anchos de horquilla disponibles para garantizar que se dispone del equipo correcto para cada necesidad
- Maniobrabilidad excepcional hasta en los espacios más estrechos gracias al amplio ángulo de dirección del timón

Seguridad

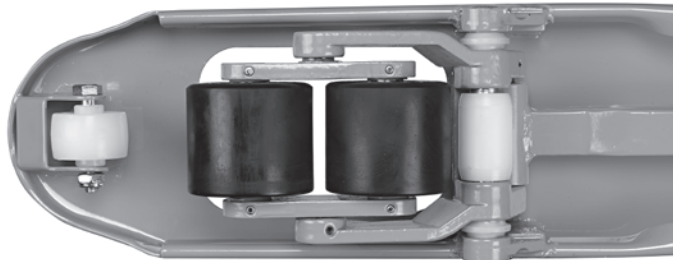
- El freno de estacionamiento y operación opcional garantiza la seguridad hasta en las rampas
- Seguridad mejorada gracias a los soportes que pueden usarse para alturas de elevación de 400 mm o más
- Protección hidráulica contra sobrecarga para evitar errores y garantizar un uso correcto
- Pantalla resistente a salpicaduras para básculas en exteriores

Responsabilidad medioambiental

- Más del 95% de todos los materiales utilizados son reciclables

HPS/HPT Transpaletas manuales

Fotos detalladas



Facilidad de carga transversal de los palés gracias a los rodillos en tándem con guía de carga



Versátil y ampliable: un equipo de pesaje preciso para un amplio rango de requisitos operativos



Reducción en las fuerzas de dirección y la resistencia a la rodadura gracias al rodillo único en nylon



Opción de elevación de palés especialmente extremadamente bajos con las horquillas planas de la HPT 20 FL

Variantes de equipamiento

		HPS 20 W	HPS 25 W	HPT 25 HPT 30	HPT 20 FL	HPT 25 GA HPT 25 ST	HPT 10 XM	HPT 10 XE
General	Varias longitudes de horquilla	—	○	○	—	—	—	—
	Varios anchos de equipamiento	—	○	○	—	—	—	—
Ruedas	Neumáticos de ruedas de accionamiento, nylon, 200 x 50 mm	—	—	●	●	●	●	●
	Neumáticos de ruedas de accionamiento, poliuretano, 200 x 50 mm	—	—	○	○	—	○	○
	Neumáticos de ruedas de accionamiento, caucho macizo, 200 x 50 mm	—	—	○	○	—	○	○
	Neumáticos de ruedas de accionamiento, poliuretano, 180 x 50 mm	○	○	—	—	—	—	—
	Neumáticos de ruedas de accionamiento, caucho macizo, 180 x 50 mm	●	●	—	—	—	—	—
	Neumáticos de rodillos de carga, nylon, sencillo, 80 x 93 mm	—	—	—	—	—	—	—
	Neumáticos de rodillos de carga, nylon, tándem, 80 x 70 mm	—	—	—	—	—	—	—
	Neumáticos de rodillos de carga, nylon, sencillo, 82 x 82 mm	—	—	●/—	—	●	—	—
	Neumáticos de rodillos de carga, nylon, tándem, 82 x 60 mm	—	—	○/●	●	○/—	—	—
	Neumáticos de rodillos de carga, poliuretano, sencillos, 80 x 93 mm	—	—	—	—	—	—	—
	Neumáticos de rodillos de carga, poliuretano, tándem, 80 x 70 mm	●	●	—	—	—	—	—
	Neumáticos de rodillos de carga, poliuretano, sencillos, 82 x 82 mm	—	—	○/—	—	—	●	●
Neumáticos de rodillos de carga, poliuretano, tándem, 82 x 60 mm	—	—	○	—	—	—	—	
Seguridad	Freno de estacionamiento y funcionamiento (usando la palanca)	—	—	○	—	—	—	—
	Freno de estacionamiento (usando el pedal)	○	○	—	—	—	—	—
Sistema de batería	Batería de 12 V/60 Ah para el equipo de elevación eléctrico, incluyendo cargador externo	—	—	—	—	—	—	●
	Pila de repuesto de 12 V/1,2 Ah para alimentación del indicador de pesaje, incluyendo cargador externo	—	●	—	—	—	—	—
	4x pilas de 1,5 V AA para alimentación del indicador de pesaje	●	—	—	—	—	—	—
Equipamiento adicional	Función de elevación rápida para cargas de hasta 150 kg	—	—	○/—	—	—	●	—
	Función de elevación rápida para cargas de hasta 200 kg	●	●	—	—	—	—	—
	Sistema de pesaje para medir hasta 2000 kg	●	—	—	—	—	—	—
	Sistema de pesaje para medir hasta 2500 kg	—	●	—	—	—	—	—
	Sistema de pesaje para medir hasta 2500 kg, se puede calibrar	—	○	—	—	—	—	—
	Impresora incorporada para el sistema de pesaje	○	○	—	—	—	—	—

● Estándar ○ Opcional — No disponible

STILL, S.A.U.
Pol. Ind. Gran Via Sud
c/Primer de Maig, 38-48
08908 L'Hospitalet de Llobregat
Teléfono: +34 933 946 000
Fax: +34 933 946 019
info@still.es

STILL, Sevilla
Ctra. Sevilla-Málaga, Km. 4
41500 Alcalá de Guadaira
Teléfono: +34 955 630 631
Fax: +34 955 631 957
info@still.es

Para más información véase
www.still.es

STILL, Madrid
c/Coto Doñana, 10
Área Empresarial Andalucía Sector, 1
28320 Pinto
Teléfono: +34 916 654 740
Fax: +34 916 913 398
info@still.es

Se certifica a STILL en las siguientes áreas: Gestión de la calidad, seguridad ocupacional, protección medioambiental y utilización de la energía.

