

ECV Technická Data

Ručně vedený vysokozdvížený vozík

ECV 10

ECV 10C

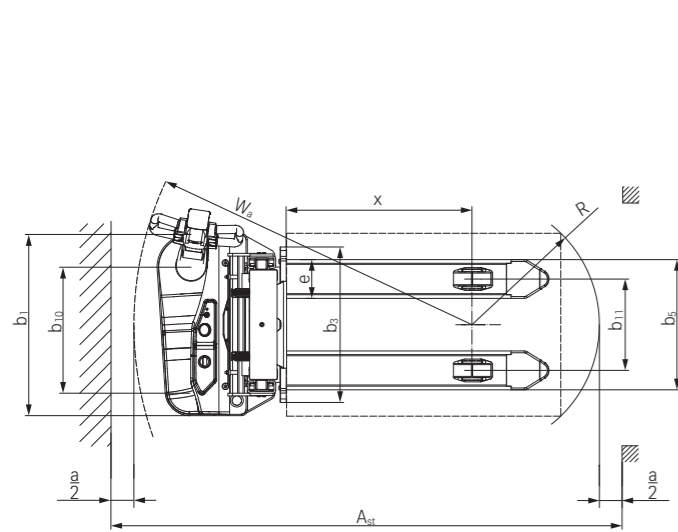
ECV 10iC



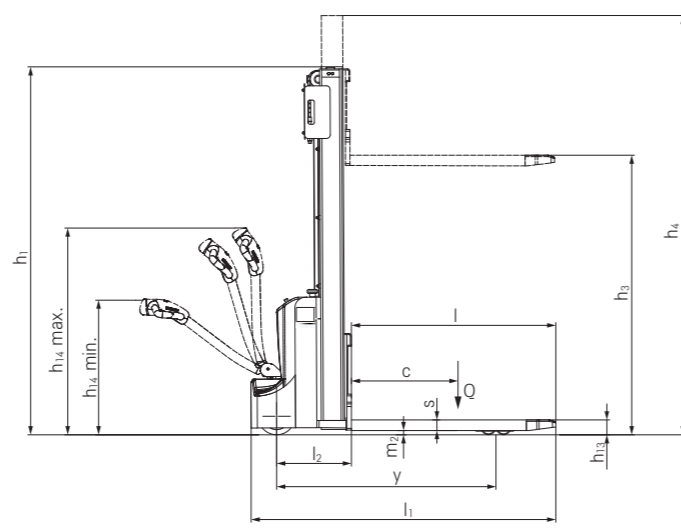


| | | STILL | STILL | STILL | | | |
|---------------|------------------|--|------------------------------------|-------------------|--------------------------|-------------------|-------------|
| Označení | 1.1 | Výrobce | | | | | |
| | 1.2 | Typové označení výrobce | ECV 10 | ECV 10C | | | |
| | 1.3 | Pohon | Elektro | Elektro | | | |
| | 1.4 | Ovládání | Z chůze | Z chůze | | | |
| | 1.5 | Jmenovitá nosnost/břemeno | Q | 1000 | 1000 (1200) ¹ | | |
| | 1.6 | Vzdálenost těžiště břemene | c | 600 | 600 | | |
| | 1.8 | Vzdálenost břemene | x | 815 | 805 | | |
| | 1.9 | Rozvor kol | y | 1233 | 1131 | | |
| | 1265 | | | | | | |
| Hmotnosti | 2.1 | Vlastní hmotnost | kg | 605 | 462 | 520 | |
| | 2.2 | Zatížení osy s břemenem | na straně pohonu/břemene | kg | 598/1007 | 534/928 | - |
| | 2.3 | Zatížení osy bez břemene | na straně pohonu/břemene | kg | 451/154 | 347/115 | 370/150 |
| Kola/podvozek | 3.1 | Obutí | | Polyuretan | Polyuretan | Polyuretan | |
| | 3.2 | Velikost pneumatik | na straně pohonu | mm | Ø 210 x 70 | Ø 210 x 70 | Ø 210 x 70 |
| | 3.3 | Velikost pneumatik | na straně břemene | mm | Ø 80 x 60 | Ø 80 x 60 | Ø 80 x 60 |
| | 3.5 | Kola, počet vpředu (x = poháněná) | na straně pohonu/břemene | | 1x1/4 | 1x1/4 | 1x1/4 |
| | 3.6 | Rozchod kol | b ₁₀ /b ₁₁ | mm | 533/370 | 533/380 | 533/380 |
| | Základní rozměry | 4.2 | Výška zvedacího zařízení, zasunuté | h ₁ | mm | 2070 | 1940 |
| 4.3 | | Volný zdvih | h ₂ | mm | 0 | 1505 | 1480 |
| 4.4 | | Zdvih | h ₃ | mm | 2927 | 1517 | 1513 |
| 4.5 | | Výška zvedacího zařízení, vysunuté | h ₄ | mm | 3487 | 1955 | 2090 |
| 4.6 | | Iniciální zdvih | h ₅ | mm | - | - | 115 |
| 4.9 | | Výška rukojeti oje v poloze pro jízdu | min./max. h ₁₄ | mm | 800/1250 | 800/1250 | 800/1250 |
| 4.15 | | Výška spuštěných vidlic | h ₁₃ | mm | 88 | 88 | 88 |
| 4.19 | | Celková délka | l ₁ | mm | 1740 | 1615 | 1750 |
| 4.20 | | Délka včetně zadní části vidlic | l ₂ | mm | 590 | 465 | 600 |
| 4.21 | | Celková šířka | b ₁ | mm | 800 | 800 | 796 |
| 4.22 | | Rozměry vidlic | DIN ISO 2331 s/e/l | mm | 60/170/1150 | 60/170/1150 | 60/190/1150 |
| 4.24 | | Šířka nosiče vidlic | b ₃ | mm | 680 | 680 | 680 |
| 4.25 | | Vzdálenost vnějších hran vidlic | b ₅ | mm | 570 | 550 | 560 |
| 4.32 | | Světlost ve středu rozvoru kol | m ₂ | mm | 28 | 28 | 26 |
| 4.34 | | Šířka pracovní uličky s paletou 800 x 1200 podélně | A _{ut} | mm | 2150 | 2100 | 2260 |
| 4.35 | Poloměr otáčení | W _a | mm | 1399 | 1337 | 1500 | |
| Výkony | 5.1 | Rychlost jízdy | s břemenem/bez břemene | km/h | 4,5/4,8 | 4,0/4,5 | 4,0/4,5 |
| | 5.2 | Rychlost zdvihu | s břemenem/bez břemene | m/s | 0,12/0,22 | 0,10/0,17 | 0,10/0,14 |
| | 5.3 | Rychlost spouštění | s břemenem/bez břemene | m/s | 0,20/0,13 | 0,20/0,13 | 0,20/0,13 |
| | 5.8 | Max. stoupavost | s břemenem/bez břemene | % | 5/15 | 5/15 | 5/15 |
| 5.10 | Provozní brzda | | | Elektromagnetická | Elektromagnetická | Elektromagnetická | |
| Elektromotor | 6.1 | Pojzdový motor, výkon S2 60 min | | kW | 0,65 | 0,65 | 0,65 |
| | 6.2 | Zdvihový motor, výkon při S3 15% | | kW | 2,2 | 2,2 | 2,2 |
| | 6.3 | Baterie dle DIN 43531/35/36 A, B, C, ne | | n/a | n/a | n/a | n/a |
| | 6.4 | Napětí baterie/jmenovitá kapacita K _s | | V/Ah | 2x 12/125 | 2x 12/85 | 2x 12/85 |
| | 6.5 | Hmotnost baterie | | kg | 2x 33 | 2x 25 | 2x 25 |
| | 6.6 | Spotřeba energie podle cyklu VDI | | kWh/h | 0,414 | 0,379 | 0,456 |
| Ostatní | 8.1 | Způsob řízení pojezdu | | DC | DC | DC | |
| | 8.4 | Úroveň hluku (ucho řidiče) | | dB(A) | 74 | 74 | 74 |

¹ Nosnost při použití iniciálního zdvihu



Pohled shora ECV 10

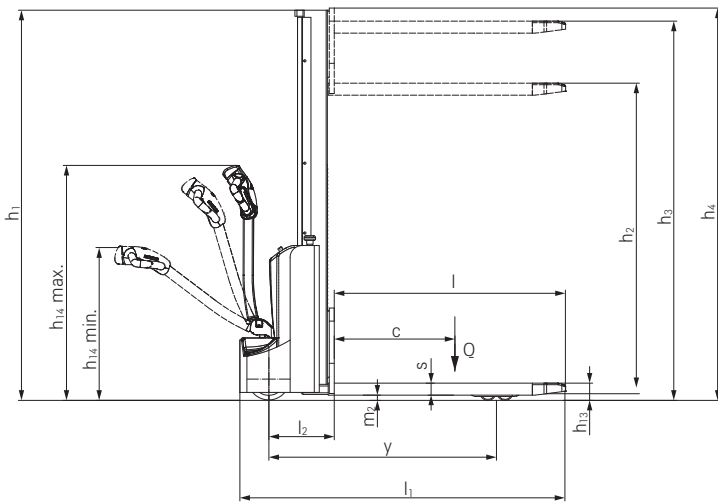


Boční pohled ECV 10

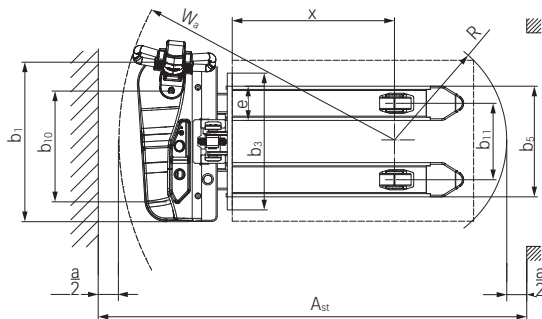
Tabulky zvedacích zařízení

| | | Teleskopické | | | | | |
|---|------------------|-----------------------------|------|-----------|------|------|------|
| | | ECV 10 | | | | | |
| Stavební výška | h ₁ | mm | 1672 | 1772 | 1872 | 2022 | 2172 |
| Stavební výška při využitím volném zdvihu (h ₃ = 150 mm) | h ₁ ' | mm | 1747 | 1847 | 1947 | 2097 | 2247 |
| Volný zdvih | h ₂ | mm | 150 | 150 | 150 | 150 | 150 |
| Zdvih | h ₃ | mm | 2227 | 2427 | 2627 | 2927 | 3227 |
| Maximální výška | h ₄ | mm | 2787 | 2987 | 3187 | 3487 | 3787 |
| | | Jednoduché zvedací zařízení | | | | | |
| | | ECV 10 C | | ECV 10i C | | | |
| Stavební výška | h ₁ | mm | 1940 | 2290 | 1940 | 2290 | |
| Stavební výška při využitím volném zdvihu (h ₃ = 150 mm) | h ₁ ' | mm | 1940 | 2290 | 1940 | 2290 | |
| Volný zdvih | h ₂ | mm | 1505 | 1855 | 1480 | 1830 | |
| Zdvih | h ₃ | mm | 1517 | 1867 | 1513 | 1863 | |
| Maximální výška | h ₄ | mm | 1955 | 2305 | 2011 | 2361 | |

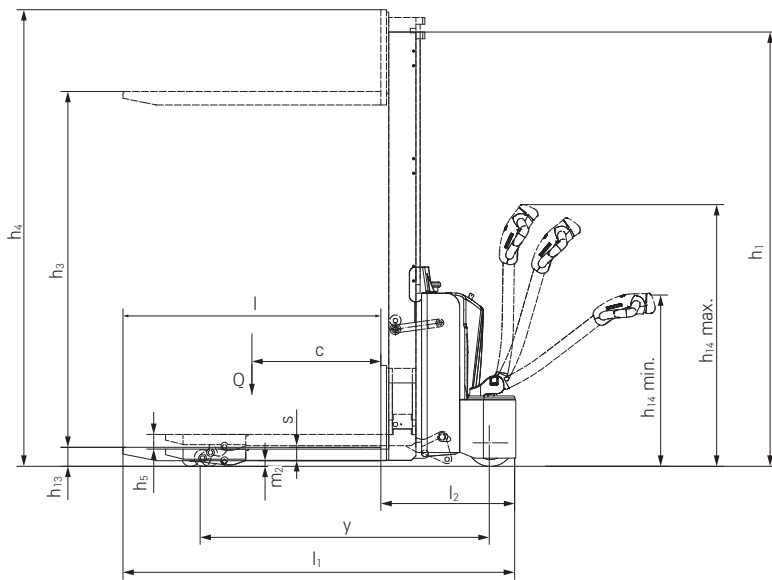
ECV 10C / ECV 10iC Ručně vedený vysokozdvíhací vozík
 Rozměry



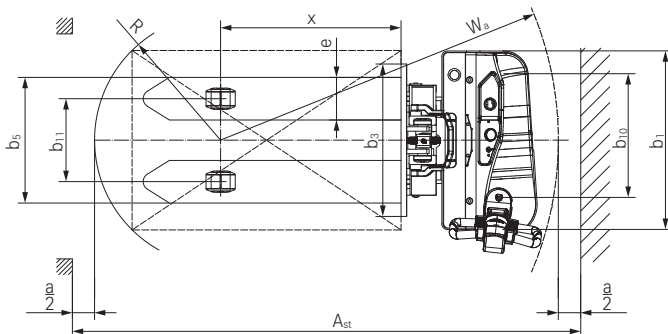
Boční pohled ECV 10 C



Pohled shora ECV 10 C



Boční pohled ECV 10iC



Pohled shora ECV 10iC

ECV Ručně vedený vysokozdvížný vozík Details



Rukojeť ovládací oje optimalizovaná pro leváky i praváky zajišťuje neunavující práci



Snadno překonává nerovnosti díky volitelnému iniciálnímu zdvihu, který vozíku ECV 10iC zvýší světlou výšku. O bezpečnou jízdu se stará automatická regulace rychlosti v závislosti na výšce zdvihu



Vestavěná nabíječka zajišťující maximální dostupnost a umožňující decentralizované nabíjení, dobrý přehled o stavu baterie a provozních hodinách díky LED displeji



Nízká vlastní hmotnost umožňující použití v mezipatech nebo v nákladních výtazích a nízká konstrukce rámu pro maximální bezpečnost obsluhy



Výšky zdvihu až 3 227 mm umožňují vysoké zhuštění skladu



Kompaktní rozměry přední části pro maximální manévrovatelnost i v nejužších pracovních uličkách s vynikající stabilitou díky podvozku se čtyřmi koly



Zaoblené hroty vidlic pro rychlé a precizní zasunutí do palet



Nejvyšší výkon překládky díky optimálnímu výhledu na vidlice při zaskladňování a vyskladňování

ECV Ručně vedený vysokozdvížený vozík Zvedání bez námahy

Vysoký výkon překládky: nosnost až 1 000 kg a výšky zdvihu až 3 227 mm

Maximální dostupnost: dlouhá životnost baterie a vestavěná nabíječka pro snadné nabíjení

Obratný a kompaktní: malé rozměry přední části umožňují dokonalou manévrovatelnost a použití v úzkých pracovních uličkách



ECV 10

Nyní to jde vysoko: S vozíkem ECV 10 dosáhnete výšky zdvihu až 3 227 mm. S maximální nosností až 1 000 kg je ručně vedený vysokozdvížený vozík ECV 10 ideálním společníkem pro nenáročná a občasné stohování. Kompaktní rozměry vozíku umožňují přepravu a stohování i v těsných pracovních prostorech a úzkých uličkách. Dvě 12V baterie poskytují 125 ampérhodin pro zajištění dlouhé doby provozu. Díky vestavěné nabíječce lze vozík ECV 10 dobít v jakékoli standardní zásuvce. Na LED displeji se zobrazuje aktuální stav baterie a počet

motohodin, takže obsluha má neustále přehled. Vozík ECV 10 vyniká i v oblasti bezpečnosti. Široké zorné pole mezi profily zvedacího zařízení nabízí dokonalý výhled na hroty vidlic, vysokozdvížený vozík má navíc nízký rám, který zajišťuje ochranu nohou obsluhy a dalších osob v okolí. Kromě toho je vozík ECV 10 vybaven automatickou regulací rychlosti jízdy v závislosti na výšce zdvihu, aby byla přeprava vždy bezpečná. Díky optimalizovanému tvaru ovládací oje mohou všechny funkce ovládat stejně snadno leváci i praváci.

Flexibilní až po hroty vidlic: při nenáročném stohování až do výšky 1 867 mm nebo při použití jako mobilní pracovní stůl

Náš nejkompaktnější vysokozdvížený vozík: malé rozměry přední části umožňují práci i v nejužších pracovních prostorech

Jízda kdekoli: s volitelným iniciálním zdvihem u varianty ECV 10iC snadno zvládnete i jízdu přes prahy, nebo do svahu



ECV 10C / ECV 10iC

Hledáte základní vysokozdvížený vozík, který vás uvede do světa paletových zakladačů? Dovolte nám představit ECV 10C, náš nejkompaktnější vysokozdvížený paletový vozík, který hravě zvládá nasazení i v nejužších pracovních prostorech. Jednoduché zvedací zařízení poskytuje dokonalý výhled na hroty vidlic, takže obsluha může vidlice zasouvat do palet naprosto přesně. Kompaktní model ECV 10C je také vybavený automatickou regulací rychlosti jízdy v závislosti na výšce zdvihu, aby byla přeprava vždy bezpečná. Díky jednoduchému zdvihacímu zařízení a maximální nosnosti až 1 000 kg má široké možnosti využití. Vozík ECV 10C je naprosto všestranný, ať

už se používá pro stohování nákladů až do 1 867 mm, nebo poskytuje ergonomickou oporu jako mobilní pracovní stůl. Rukojeť ovládací oje s optimalizovaným úchopem pro leváky i praváky umožňuje precizní ovládání všech funkcí pojezdu a zdvihu. ECV 10C si vede dobře i z hlediska dostupnosti, protože díky vestavěné nabíječce má vždy k dispozici potřebné množství energie. Baterii lze pohodlně a snadno dobít z každé standardní zásuvky. Kompaktní vysokozdvížený paletový vozík ECV 10iC je volitelně k dispozici s funkcí iniciálního zdvihu pro snadné překonávání prahů, nerovných povrchů a ramp.

Simply easy

- Snadná jízda po svahu díky funkci iniciačního zdvihu vozíku ECV 10iC
- Nízká vlastní hmotnost umožňuje lehký chod řízení
- Ovládání všech funkcí pojezdu, zdvihu a spouštění bez přehmatávání pro praváky i leváky
- Plynulá jízda na nerovném povrchu díky tandemovým válečkům
- Malé síly vynakládané na řízení při manévrování s vozíkem usnadňují obsluhu práci

Simply powerful

- Vysoký výkon překládky díky nosnosti až 1 000 kg
- Vysoká hustota zaskladnění díky maximální výšce zdvihu až 3 227 mm u varianty ECV 10
- Bezúdržbové baterie šetří drahocenný čas

Simply safe

- 4kolový podvozek zajišťuje dokonalou stabilitu
- Zvedací zařízení s volným výhledem, popř. jednoduché zvedací zařízení poskytuje dokonalý výhled na vidlice
- Neunavující ovládání všech funkcí pojezdu, zdvihu a spouštění pro praváky i leváky
- Nízký rám vozíku chrání nohy obsluhy i dalších osob v okolí

- Bezpečnost jízdy zvyšuje regulace rychlosti v závislosti na výšce zdvihu
- Z baterie se neuvolňuje plyn, vozíky proto nezatěžují obsluhu ani životní prostředí

Simply flexible

- Kompaktní rozměry přední části umožňují použití i v těsných pracovních prostorech a úzkých uličkách
- Možnost použití v mezipatech díky nízké vlastní hmotnosti
- Integrovaná nabíječka umožňuje decentralizované a flexibilní nabíjení vozíku

Simply connected

- Ukazatel stavu baterie: snadno a rychle zjistitelný stav baterie pro včasné nabití v případě potřeby

Variety výbavy



| | | ECV 10 | ECV 10C | ECV 10iC |
|------------------|--|--------|---------|----------|
| Obecně | Elektrické zvedání a pojezd | ● | ● | ● |
| | Výkonný 0,65 kW pojezdový motor | ● | ● | ● |
| | Stabilní a robustní konstrukce rámu | ● | ● | ● |
| | Ergonomická rukojeť ovládací oje optimalizovaná pro leváky i praváky | ● | ● | ● |
| | LED ukazatel stavu baterie | ● | ● | ● |
| | Počítadlo motohodin | ● | ● | ● |
| | Hluboko uložená ovládací oje | ● | ● | ● |
| | Jemné jízdní vlastnosti | ● | ● | ● |
| | Mikropojezd | ● | ● | ● |
| | 4kolový podvozek pro maximální stabilitu | ● | ● | ● |
| | Opěrné kolo | ● | ● | ● |
| | Iniciační zdvih | — | — | ● |
| Zvedací zařízení | Různá jednoduchá zvedací zařízení | — | ○ | ○ |
| | Různá teleskopická zvedací zařízení | ○ | — | — |
| | Zvedací zařízení s volným výhledem | ● | ● | ● |
| | Deska zvedacího zařízení z polykarbonátu | ● | ● | ● |
| Obutí | Obutí hnacího kola z polyuretanu | ● | ● | ● |
| | Obutí pojezdových kol z polyuretanu/tandem | ● | ● | ● |
| Bezpečnost | Regulace rychlosti v závislosti na výšce zdvihu | ● | ● | ● |
| | Nízký rám pro maximální bezpečnost obsluhy | ● | ● | ● |
| | Kontrola oprávněnosti přístupu prostřednictvím spínací skříňky | ● | ● | ● |
| Baterie | Bezúdržbové baterie AGM | ● | ● | ● |
| | Integrovaná nabíječka | ● | ● | ● |
| | Ochrana před neúmyslným rozjetím při probíhající nabíjení | ● | ● | ● |

● Standard ○ Na přání — Není k dispozici

STILL ČR spol. s r.o.
Štěrboholská 102
102 19 Praha 10 - Hostivař
Telefon: +420 274 001 411
info@still.cz

Další informace naleznete na
www.still.cz

cz.still.shop

Společnost STILL je certifikována
v systémech řízení kvality,
životního prostředí, bezpečnosti
informací, sociální odpovědnosti
a bezpečnosti a ochrany zdraví
při práci.

