

## ECH 12C/15C Technische Daten

### Geh-Niederhubwagen

---

ECH 12C/Li-Ion

ECH 15C/Li-Ion





Kennzeichen	1.1	Hersteller			STILL	STILL	
	1.2	Typzeichen des Herstellers			<b>ECH 12C</b>	<b>ECH 15C</b>	
	1.3	Antrieb			Elektro	Elektro	
	1.4	Bedienung			Gehgerät	Gehgerät	
	1.5	Nenntragfähigkeit	Q	kg	1200	1500	
	1.6	Lastschwerpunktabstand	c	mm	600	600	
	1.8	Lastabstand	Gabeln oben/unten	x	mm	950/880	950/880
	1.9	Radstand	y	mm	1190 (1120) <sup>1</sup>	1190 (1120) <sup>1</sup>	
	Gewichte	2.1	Eigengewicht (inkl. Batterie)		kg	115	115
2.2		Achslast mit Last	antriebsseitig/lastseitig	kg	540/1075	540/1075	
2.3		Achslast ohne Last	antriebsseitig/lastseitig	kg	100/15	100/15	
Räder/Fahwerk	3.1	Bereifung			Polyurethan	Polyurethan	
	3.2	Reifengröße	antriebsseitig	mm	Ø 210 x 70	Ø 210 x 70	
	3.3	Reifengröße	lastseitig	mm	Ø 80 x 60	Ø 80 x 60	
	3.4	Stützrollengröße		mm	-	-	
	3.5	Anzahl Räder (x = angetrieben)	antriebsseitig/lastseitig			1x/2 (1x/4) <sup>2</sup>	1x/2 (1x/4) <sup>2</sup>
	3.6	Spurweite	antriebsseitig/lastseitig	b <sub>10</sub> /b <sub>11</sub>	mm	410 (535)	410 (535)
Grundabmessungen	4.4	Hub	h <sub>3</sub>	mm	115	115	
	4.9	Höhe Deichselgriff in Fahrstellung	h <sub>14</sub>	mm	750/1190	750/1190	
	4.15	Gabelhöhe, gesenkt	h <sub>13</sub>	mm	80	80	
	4.19	Gesamtlänge	l <sub>1</sub>	mm	1550	1550	
	4.20	Länge einschließlich Gabelrücken	l <sub>2</sub>	mm	400	400	
	4.21	Gesamtbreite	b <sub>1</sub>	mm	560 (685) <sup>1</sup>	560 (685) <sup>1</sup>	
	4.22	Gabelzinkenmaße	DIN ISO 2331	s/e/l	mm	50/150/1150	50/150/1150
	4.25	Gabelaußenabstand	min./max.	b <sub>5</sub>	mm	560 (685)	560 (685)
	4.32	Bodenfreiheit Mitte Radstand	m <sub>2</sub>	mm	30	30	
	4.33	Arbeitsgangbreite bei Palette 1000 x 1200 quer	A <sub>st</sub>	mm	2193	2193	
Leistungen	5.1	Fahrgeschwindigkeit	mit/ohne Last	km/h	4/4,5	4/4,5	
	5.2	Hubgeschwindigkeit	mit/ohne Last	m/s	0,017/0,024	0,017/0,024	
	5.3	Senkgeschwindigkeit	mit/ohne Last	m/s	0,09/0,06	0,09/0,06	
	5.8	Max. Steigfähigkeit kB 5	mit/ohne Last	%	6/16	6/16	
	5.10	Betriebsbremse				Elektromagnetisch	Elektromagnetisch
E-Motor	6.1	Fahrmotor, Leistung S2 = 60 min		kW	0,75	0,75	
	6.2	Hubmotor, Leistung bei S3		kW	0,5	0,5	
	6.3	Batterie nach DIN 43531/35/36 A, B, C, nein				Li-Ion	Li-Ion
	6.4	Batteriespannung/Nennkapazität K <sub>s</sub>		V/Ah	24/20	24/20	
	6.5	Batteriegewicht ±5 % (herstellerabhängig)		kg	5	5	
	6.6	Energieverbrauch nach VDI-Zyklus		kWh/h	0,274	0,274	
Sonst.	8.1	Art der Fahrsteuerung			DC-Steuerung	DC-Steuerung	
	8.4	Schalldruckpegel (Fahrerohr)		dB(A)	<74	<74	

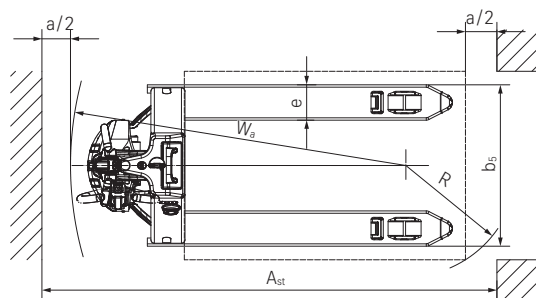
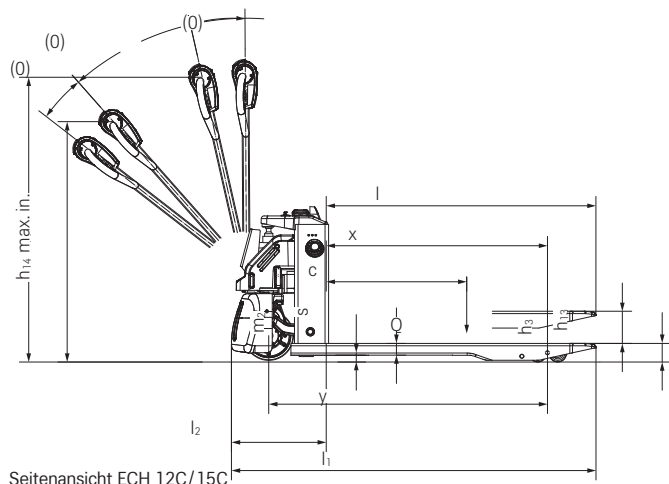
<sup>1</sup> Bei Gabelaußenabstand 685 mm

<sup>2</sup> Mit Tandemrollen

## Batterieleistung und Ladezeiten

ECH 12C/ ECH 15C	Batterien					Ladezeit
	Kapazität	Spannung	Technologie	Gewicht	Einsatzzeit	Standardladegerät
	20 Ah	24 V	Li-Ion	5 kg	Bis zu 120 min	2 h

## Technische Maßzeichnungen



## ECH 12C und ECH 15C Geh-Niederhubwagen Bewegend innovativ

Smarte Alternative zum Handgabelhubwagen: Kompakte Fahrzeugabmessungen, geringes Eigengewicht, wartungsfreier Lithium-Ionen-Akku

Jederzeit einsatzbereit dank der Lithium-Ionen-Batterie, die schnell und einfach via Plug & Play über eine Steckdose geladen bzw. zwischengeladen werden kann

Sicher und effizient auch auf engstem Raum: Der Schleichfahrtaster ermöglicht sicheres Manövrieren auch bei senkrechter Deichselstellung



### ECH 12C/ECH 15C

Der ECH 12C bzw. ECH 15C ist die ideale Alternative zum Handgabelhubwagen. Er ist mit seinen kompakten Abmessungen und seinem geringen Eigengewicht von nur 115 Kilo der perfekte Partner für den horizontalen Warentransport auf kurzen, ebenen Strecken und in engen Bereichen. Ob Lastenaufzug, Verkaufsfläche oder Regalgang – der ECH 12C/15C ist leicht, wendig und sicher und durch den Schleichfahrtaster selbst mit senkrecht gestellter Deichsel extrem manövrierfähig. Das sichert seine hohe Effizienz und Flexibilität

selbst da, wo kaum Platz zum Rangieren ist. Zudem sorgt der Lithium-Ionen-Akku für höchste Verfügbarkeit, da die Batterie über das externe Ladegerät jederzeit an einer Steckdose geladen und zwischengeladen werden kann. Zugleich bietet der ECH 12C/15C hohen Nutzerkomfort. Dank des Elektroantriebs und der ergonomischen Deichsel können Lasten von maximal 1.200/1.500 kg ermüdungsfrei und kraftsparend bewegt werden.



Flexibler Einsatz auch in Lastenaufzügen oder auf Zwischenebenen durch das geringe Eigengewicht



Höchste Verfügbarkeit dank Lithium-Ionen-Batterie für schnelles Zwischenladen



Für einen besonders zuverlässigen und sicheren Warentransport sorgen das tiefgezogene Chassis und die stabile Rahmenkonstruktion



Wendig, sicher und manövrierfähig auch auf kleinstem Raum. Dank kompakter Abmessung und integriertem Schleichfahrtaster

## ECH 12C/15C Geh-Niederhubwagen

Die „Simply Efficient“-Faktoren: Leistungsattribute als Maßstab wirtschaftlicher Effizienz

### Simply easy

- Einfaches und ermüdungsfreies Manövrieren dank elektrischem Fahr- und Hubmotor
- Ermüdungsfrei arbeiten: Griffoptimierte Deichsel für Rechts- und Linkshänder
- Informiert bleiben: Der Batteriestatus wird über eine LED-Leuchte (grün, gelb, rot) angezeigt

### Simply powerful

- Hoher Warenumsatz: Tragkraft von bis zu 1.200/1.500 kg
- Stets einsatzbereit: Zusätzliche Wechselbatterie für hohe Verfügbarkeit
- Langlebigkeit: Stabile Rahmenkonstruktion
- Arbeiten mit Höchstleistung: Kraftvoller und wartungsarmer Fahrmotor

### Simply safe

- Sichere Bedienung: Optimal dimensionierter und positionierter Auffahrschalter
- Gesundheitsschonend: Wartungsfreie Batterietechnologie für gasungsfreien Betrieb

### Simply flexible

- Geeignet für nahezu jeden Einsatzbereich dank kompakter Abmessungen
- Unterschiedliche Gabelmaße verfügbar für unterschiedliche Ladungsträger

### Simply connected

- Reibungsloses Zusammenspiel: Lithium-Ionen-Akku mit Batterie-Management-System kommuniziert mit dem Fahrzeug

## Ausstattungsvarianten



		ECH 12C/ ECH 15C
Allgemein	Leistungstarker Fahrmotor	●
	Griffoptimierte Deichsel für ergonomisches Arbeiten	●
	Multifunktionsdisplay	—
	LED-Leuchte für den Batterieladestand	●
	Verschiedene Gabelmaße	●
	Stabile Rahmenkonstruktion	●
Bereifung	Bereifung für rutschige Böden	—
	Bereifung Laufrollen Einfach	●
	Bereifung Laufrollen Tandem	○
Sicherheit	Leicht zu erreichender Not-Aus-Schalter	●
	Auffahrschalter für hohe Bediensicherheit in engen Bereichen	●
Batterie	Wartungsfreie Batterietechnologie	●
	Zusatzbatterie	○
	Externes Ladegerät	●
	Einbauladegerät für dezentrales Laden der Batterie	—
	Netzstecker in unterschiedlichen Varianten	○

● Standard ○ Option — Nicht verfügbar

STILL GmbH  
Berzeliusstraße 10  
22113 Hamburg  
Deutschland  
Tel.: +49 40 73 39 20 00  
Fax: +49 40 73 39 20 01  
info@still.de

**Weitere Informationen finden Sie unter  
[www.still.de](http://www.still.de)**

STILL Gesellschaft m.b.H.  
IZ NÖ-Süd, Straße 3, Objekt 6  
2351 Wiener Neudorf  
Österreich  
Tel.: +43 50 6151 0  
Fax: +43 50 6151 6704  
info@still.at

**Weitere Informationen finden Sie unter  
[www.still.at](http://www.still.at)**

STILL Schweiz  
Industriestrasse 50  
8112 Otelfingen  
Schweiz  
Tel.: +41 44 846 51 11  
info@still.ch

**Weitere Informationen finden Sie unter  
[www.still.ch](http://www.still.ch)**

STILL ist in den Bereichen Qualitätsmanagement, Arbeitssicherheit, Umweltschutz und Energiemanagement zertifiziert.

