

# FXH 33 Technická Data

## Nízkozdvižný vozík pro sedícího řidiče

---

FXH 33

---

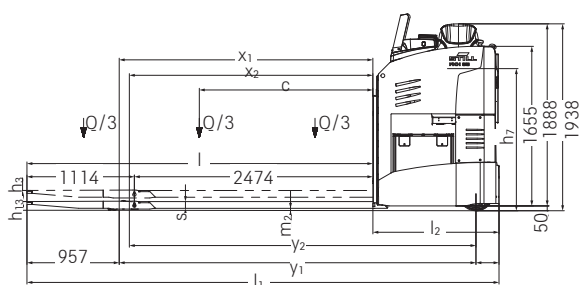


# FXH 33 Nízkozdvižný vozík pro sedícího řidiče Maximální výkon v nejlépším čase

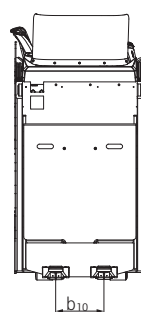
Tento typový list podle směrnice VDI 2198 uvádí pouze technické hodnoty standardního stroje. Odlišné obutí, jiná zvedací zařízení, přídatná zařízení atd. mohou způsobit odchylky od těchto hodnot.



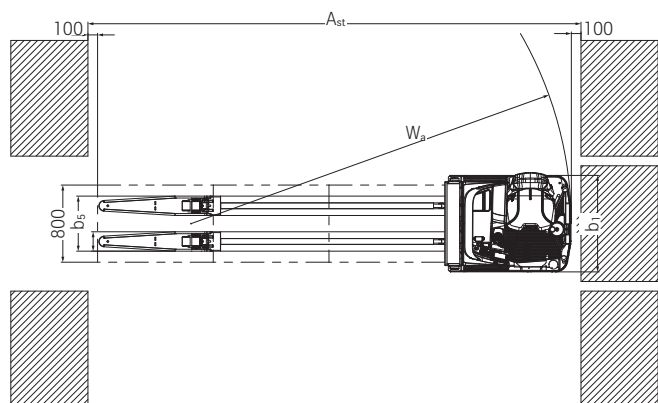
Označení	1.1	Výrobce			STILL
	1.2	Typové označení výrobce			<b>FXH 33</b>
	1.3	Pohon			Elektro
	1.4	Ovládání			Ze sedadla
	1.5	Jmenovitá nosnost	Q	kg	3300
Hmotnosti	1.6	Vzdálenost těžiště břemene	c	mm	1800
	1.8	Vzdálenost břemene	spuštěné/zdvižené vidlice	$x_1/x_2$	mm 2634/2528
	1.9	Rozvor kol	spuštěné/zdvižené vidlice	y	mm 3700/3595
	2.1	Vlastní hmotnost (včetně baterie)			kg 3560
	2.2	Zatížení osy s břemenem	na straně pohonu/břemene		kg 3440/3420
Kola/Podvozek	2.3	Zatížení osy bez břemene	na straně pohonu/břemene		kg 2790/770
	3.1	Obutí			Vulkollan
	3.2	Velikost pneumatik	na straně pohonu		mm $\varnothing$ 360 x 130
	3.3	Velikost pneumatik	na straně břemene		mm $\varnothing$ 90 x 95
	3.5	Kola, počet (x = poháněná)	na straně pohonu/břemene		2 x/4
	3.6	Rozchod kol	na straně pohonu/břemene	$b_{10}/b_{11}$	mm 370/562
Základní rozměry	4.4	Zdvih		$h_3$	mm 115
	4.8	Výška sedadla		$h_7$	mm 1474
	4.15	Výška spuštěných vidlic		$h_{13}$	mm 91
	4.19	Celková délka		$l_1$	mm 4896
	4.20	Délka včetně zadní části vidlic		$l_2$	mm 1308
	4.21	Celková šířka		$b_1$	mm 1000
	4.22	Rozměry vidlic		s/e/l	mm 70/200/3590
	4.25	Vzdálenost vnějších hran vidlic		$b_5$	mm 571
	4.32	Světlost ve středu rozvoru kol		$m_2$	mm 20
	4.34.1	Šířka pracovní uličky s paletou 800 x 1200 podélně	při zdvižení	$A_{st}$	mm 5289
4.35	Poloměr otáčení		$W_a$	mm 3944	
Výkony	5.1	Rychlost jízdy	s břemenem/bez břemene		km/h 20/20
	5.1.1	Rychlost jízdy vzad	s břemenem/bez břemene		km/h 20/20
	5.2	Rychlost zdvihu	s břemenem/bez břemene		m/s 0,04/0,05
	5.3	Rychlost spouštění	s břemenem/bez břemene		m/s 0,05/0,04
	5.8	Maximální stoupavost, vidlice zdvižené	s břemenem/bez břemene		% 8/10
	5.9	Doba zrychlení na 10 m	s břemenem/bez břemene		s 4,1
5.10	Provozní brzda				Elektromagnetická
Elektromotor	6.1	Pojezdový motor, výkon S2 = 60 min			kW 2 x 6,5
	6.2	Zdvihový motor, výkon při S3			kW 2
	6.4	Napětí baterie/jmenovitá kapacita $K_s$			V/Ah 48/930
	6.5	Hmotnost baterie $\pm 5\%$ (v závislosti na výrobci)			kg 1000
6.6	Energieverbrauch nach DIN EN 16796			kWh/h 0,915	
Ostatní	8.1	Způsob řízení pojezdu			AC-řízení
	10.7	Úroveň hluku (ucho řidiče)			dB(A) <70



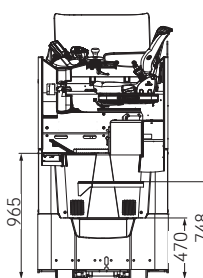
Boční pohled



Pohled zepředu



Pohled shora



Pohled zezadu

## FXH 33 Nízkozdvižný vozík pro sedícího řidiče Details



Ergonomická práce díky výškově nastavitelné podlahové desce, která se přizpůsobí obsluze jakéhokoli vzrůstu



Jednoduché umístění na přání dodávaného datového terminálu a dalších přídatných zařízení díky integrovaným lištám pro upevnění příslušenství



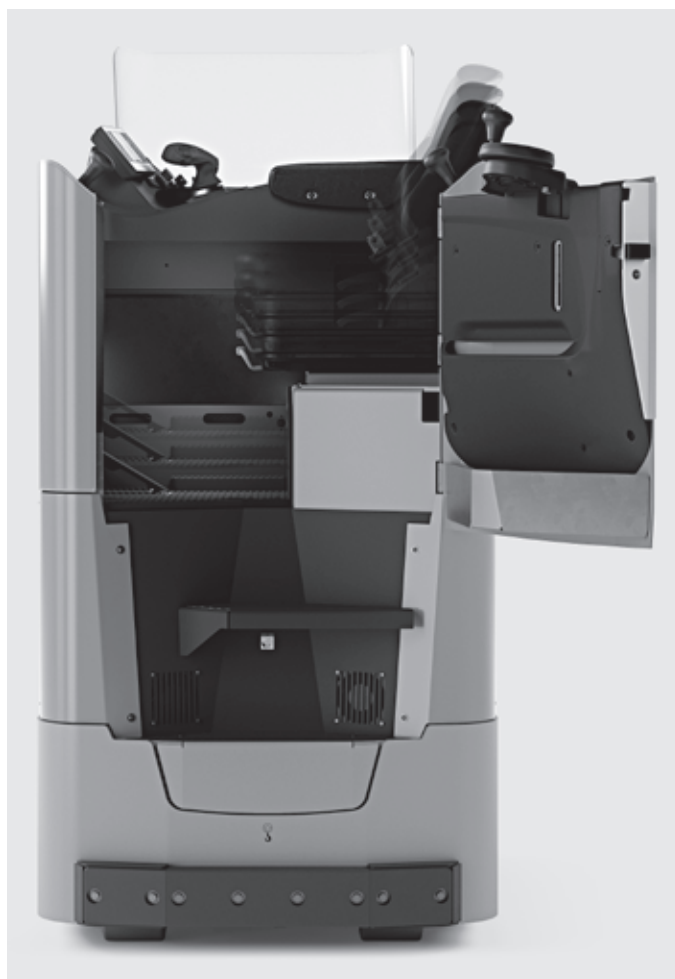
Odpružené sedadlo řidiče a velký prostor pro nohy poskytují maximální komfort



Precizní ovládání všech funkcí prostřednictvím joysticku a přehledné navádění prostřednictvím menu na displeji



Úzký rám umožňuje snadné manévrování v těsných prostorech



Nízké stupačky zajišťují snadné a bezpečné nastupování a vystupování

FXH 33 Nízkozdvižný vozík pro sedícího řidiče  
Maximální výkon v nejlépeším čase



FXH 33 Nízkozdvižný vozík pro sedícího řidiče  
Maximální výkon v nejlepším čase



## FXH 33 Nízkozdvižný vozík pro sedícího řidiče Maximální výkon v nejlepší době

Efektivní překládka břemen díky přepravě tří palet (3,3 t) současně

Rychlost jízdy až 20 km/h zajišťuje rychlou přepravu břemen i na dlouhé vzdálenosti

Vysoká poloha sedadla přináší vynikající ergonomii místa pro řidiče a výhled na hroty vidlic

Precizní, bezpečné zvedání a spouštění břemene díky proporčním ventilům



FXH 33 je přeborníkem v přepravě mezi nízkozdvižnými vozíky STILL. V obchodě a v průmyslu narazí jiné modely rychle na své hranice – silný vozík FXH 33 je zde naopak ve svém živlu. Jeho vidlice se zaoblenými hroty uchopí až tři palety najednou. Díky enormní nosnosti ve své třídě (až 3,3 tuny) zvládá kompaktní silák i nejnáročnější nasazení. Spolu s rychlostí jízdy až 20 km/h dosahuje vozík FXH 33 vynikajícího výkonu překládky. Za vysokou výkonnost vděčí dvěma výkonným trojfázovým motorům s výkonem à 6,5 kW. A nešetřilo se ani na baterii: S kapacitou až 930 Ah zvládne bez problémů i náročná nasazení.

Aby byla práce pro obsluhu co nejpohodlnější, překvapí vozík FXH 33 řadou detailů. Zcela nový barevný displej informuje o stavu nabití baterie, rychlosti jízdy, ujetých kilometrech, datu a čase. Jas displeje se automaticky přizpůsobí okolí. Joystick a elektrické řízení pomáhají při precizním manévrování a vysoká poloha sedadla zaručuje vynikající výhled na přepravu zboží. Odpružené sedadlo a výškově nastavitelná podlahová deska zaručují každému řidiči optimální pohodlí. Řada systémů – mj. Curve Speed Control, manévrovací jízda a STILL Safety Light – přináší maximální bezpečnost na pracovišti.

## Faktory „Simply Efficient“: výkonnostní atributy jako měřítko hospodárné efektivity



### Simply easy

- Úzké kontury rámu umožňují snadné manévrování v těsných prostorech
- Vysoký výkon překládky díky optimálnímu výhledu na hroty vidlic
- Zaoblené hroty vidlic umožňují rychlé a bezpečné nakládání palet
- Precizní manipulace s břemeny s plně elektrickým 360° řízením
- Intuitivní ovládání všech funkcí joystickem



### Simply powerful

- Efektivní překládka břemen díky rychlosti až 20 km/h a nosnosti 3 300 kg
- Energický pojezd zajišťovaný dvěma spolehlivými trojfázovými motory (48 V)
- Dostatek energie při vícesměnných nasazeních zajišťovaný vysokou kapacitou baterií (až 930 Ah)
- Na přání dodávaná lithium-iontová technologie umožňuje rychlé cykly nabíjení
- Precizní, bezpečné zvedání a spouštění břemene prostřednictvím proporčních ventilů



### Simply safe

- Ergonomické a bezpečné nastupování díky velké stupačce a madlu
- Automatické přizpůsobení rychlosti v závislosti na úhlu zatočení chrání zboží při průjezdech zatáčkami
- Generátorové brzdění umožňuje jemné brzdění a rekuperaci energie
- Na přání dodávaný ochranný rám na straně pohonu přináší maximální bezpečnost v případě kolize



### Simply flexible

- Odpružené sedadlo řidiče, velký prostor pro nohy a různé odkládací přihrádky přinášejí vysoký komfort
- Na přání dodávaná elektricky výškově nastavitelná podlahová deska zajišťuje ergonomické podmínky pro řidiče každého vzrůstu
- Díky rychlé boční výměně baterie (na přání) je vozík vždy připraven k provozu



### Simply connected

- Přehledné shrnutí všech relevantních informací v na přání dodávaném nástroji STILL neXXt fleet
- Na přání dodávaný systém STILL FleetManager 4.x přináší rozpoznávání šokových událostí, ochranu před použitím nepovolanými osobami a optimalizaci nákladů
- Optimální materiálový tok díky na přání dodávané přípravě MMS pro snadné napojení do systému řízení materiálových toků
- Jednoduchá servisní analýza a parametrizace nastavení prostřednictvím rozhraní se sběrnici CAN

# FXH 33 Nízkozdvižný vozík pro sedícího řidiče

## Varianty výbavy



	FXH 33	
Místo řidiče	Komfortní sedadlo řidiče s hydraulickým tlumením, nastavováním na hmotnost řidiče a podélným nastavováním	●
	Pneumatikky odpružené komfortní sedadlo řidiče	○
	Sedadlo řidiče s vyhříváním nebo koženkovým potahem	○
	Loketní opěrka vlevo na sedadle řidiče	○
	Výškově nastavitelná podlahová deska	●
	Výškově nastavitelná podlahová deska, elektricky	○
	Elektrické vyhřívání prostoru nohou řízené termostatem	○
	Joystick pro zvedání/spouštění, volbu směru jízdy a ovládání houkačky	●
	3 profily jízdy, volitelné řidičem	●
	Displej s přehledným zobrazením aktivního stavu baterie, automatická regulace jasu	●
	Integrované odkládací přihrádky a držák nápojů	●
	Podložka na psaní DIN A4 se svorkou, volitelně i s lampičkou na čtení, umístěná visle na profilové liště	○
	Řízení	Plně elektrické 360° řízení
Plně elektrické řízení s obrácenou funkcí		○
Redundantní bezpečnostní systém řízení		●
Pohon	Bezúdržbové plně zapouzdřené pohony pojezdu	●
	Curve Speed Control: omezení rychlosti při projíždění zatáčky	●
	Individuální možnosti parametrizace	●
	Elektrické vypnutí zdvihu	●
	Proporcionální ventily pro velmi jemné zvedání	●
Brzdy	Dobrá přístupnost pro servis, snadná diagnostika prostřednictvím centrálního diagnostického rozhraní	●
	Elektromagnetický brzdový systém	●
	Rekuperace energie díky generátorovému brzdění	●
Baterie	Elektromagnetická kotoučová brzda jako parkovací brzda a nouzové zastavení	●
	Boční výměna baterie pomocí vysokozdvižného vozíku	●
Přídavná zařízení	Prostor pro baterii do 930 Ah	●
	Různé délky vidlic	○
	Odstraňovač nečistot vpředu a vzadu na válečcích vidlic	○
	Bezpečnostní pás na sedadle řidiče	●
	Varovné zařízení STILL Safety Light / STILL Safety Light 4Plus	○
	LED pracovní světlo	○
	Elektrická příprava pro datový terminál	○
	Napájení 12-48 V	○
	Boční lišty pro upevnění přídavných zařízení	○
	Třístranná ochrana proti povětrnostním vlivům, otevřená ve směru vidlic	○
	Ochrana před větrem ve směru vidlic	○
	Manévrovací jízda (mikropojezd) při nesepnutém spínači v sedadle	○
	Individuálně nastavitelné rychlosti jízdy	○
	Ochranný rám na straně pohonu	○
	Přístup přes PIN kód, bez klíče, s tlačítkem	○
	FleetManager: kontrola oprávněnosti přístupu, rozpoznávání šokových událostí, hlášení	○
	FleetManager: přenos dat prostřednictvím Bluetooth nebo GPRS	○
	Kontrola oprávněnosti přístupu prostřednictvím čipu nebo karty	○
	Akustický varovný signál při jízdě (digisound)	○
	USB konektor pro nabíjení elektrických zařízení	○

● Standard ○ Na přání — Není k dispozici

STILL ČR spol. s r.o.  
Štěrboholská 102  
102 19 Praha 10 - Hostivař  
Telefon: +420 274 001 411  
info@still.cz

**Další informace naleznete na**  
**[www.still.cz](http://www.still.cz)**

Společnost STILL je certifikována  
v systémech řízení kvality,  
životního prostředí, bezpečnosti  
informací, sociální odpovědnosti  
a bezpečnosti a ochrany zdraví  
při práci.

